

# **Информация за щети**

**по**

**застраховки на МПС,**

**собственост на дружествата от групата**

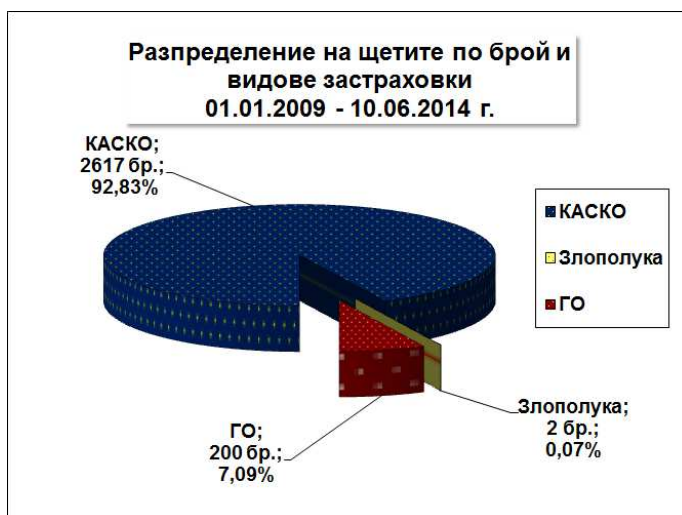
**ЕВН България**

**Период: 01.01.2009 г. до 10.06.2014 г.**



## 1. Брой регистрирани щети. Разпределения по видове застраховки и периоди.

Период	КАСКО		Гражданска отговорност		Злополука на лицата в МПС		ОБЩО
	Брой щети	% от общия брой щети	Брой щети	% от общия брой щети	Брой щети	% от общия брой щети	
2009 г.	428	91,85%	37	7,94%	1	0,21%	466
2010 г.	348	90,86%	35	9,14%	0	0,00%	383
2011 г.	368	89,54%	42	10,22%	1	0,24%	411
2012 г.	625	93,84%	41	6,16%	0	0,00%	666
2013 г.	652	95,04%	34	4,96%	0	0,00%	686
2014 г.	196	94,69%	11	5,31%	0	0,00%	207
ОБЩО	2617	92,83%	200	7,09%	2	0,07%	2819



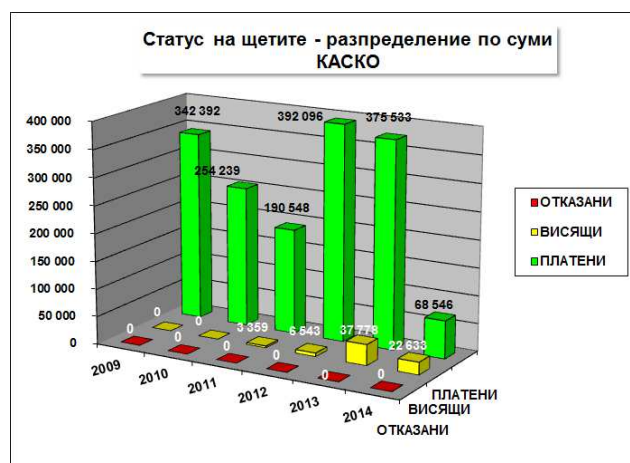
## 2. РАЗМЕР НА ОБЕЗЩЕТЕНИЯТА. РАЗПРЕДЕЛЕНИЯ ПО РАЗМЕР НА ПЛАТЕНИТЕ ОБЕЗЩЕТЕНИЯ И ПРОГНОЗНИТЕ СУМИ.

Период	КАСКО		Гражданска отговорност		Злополука на лицата в МПС		ОБЩО
	Щети Сума (лева)	% спрямо общия брой	Щети Сума (лева)	% спрямо общия брой	Щети Сума (лева)	% спрямо общия брой	
2009 г.	342 392,36	90,80%	34 173,96	9,06%	500,00	0,13%	377 066,32
2010 г.	254 239,45	92,74%	19 897,58	7,26%	0,00	0,00%	274 137,03
2011 г.	193 907,44	27,46%	511 716,34	72,47%	500,00	0,07%	706 123,78
2012 г.	398 638,15	84,85%	71 194,04	15,15%	0,00	0,00%	469 832,19
2013 г.	413 311,64	92,85%	31 823,39	7,15%	0,00	0,00%	445 135,03
2014 г.	91 178,88	89,61%	10 575,31	10,39%	0,00	0,00%	101 754,19
ОБЩО	1 693 667,92	71,34%	679 380,62	28,62%	1 000,00	0,04%	2 374 048,54



## 3. СТАТУС НА ЩЕТИТЕ - КАСКО. РАЗМЕР НА ИЗПЛАТЕНИТЕ ОБЕЗЩЕТЕНИЯ И НА ПРОГНОЗНИТЕ СУМИ. РАЗПРЕДЕЛЕНИЯ СПОРЕД СТАТУСА, ВИДА ЗАСТРАХОВКА, БРОЯ РЕГИСТРИРАНИ ЩЕТИ И СУМИ.

Период	Платени брой	Висящи брой	Откази брой	ОБЩО БРОЙ	Платени сума (BGN)	Висящи сума (BGN)	ОБЩО (BGN)
2009 г.	414	0	14	428	342 392,36	0,00	342 392,36
2010 г.	323	0	25	348	254 239,45	0,00	254 239,45
2011 г.	346	9	13	368	190 548,36	3 359,08	193 907,44
2012 г.	607	12	6	625	392 095,59	6 542,56	398 638,15
2013 г.	609	28	15	652	375 533,24	37 778,40	413 311,64
2014 г.	146	47	3	196	68 545,52	22 633,36	91 178,88
ОБЩО:	2445	96	76	2617	1 623 354,52	70 313,40	1 693 667,92



## 4. СРЕДЕН РАЗМЕР НА ИЗПЛАТЕНОТО ОБЕЗЩЕТЕНИЕ ЗА ЩЕТА

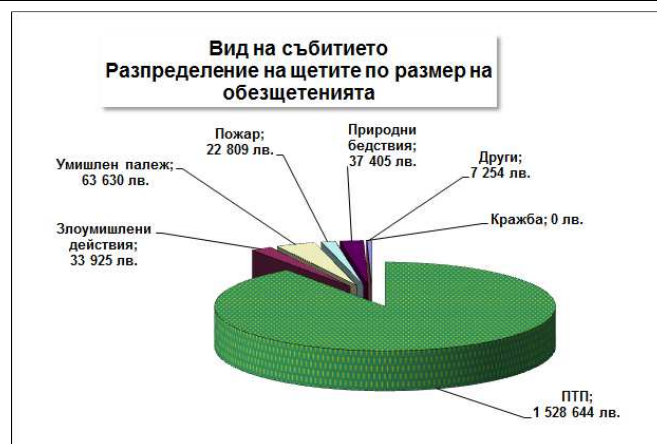
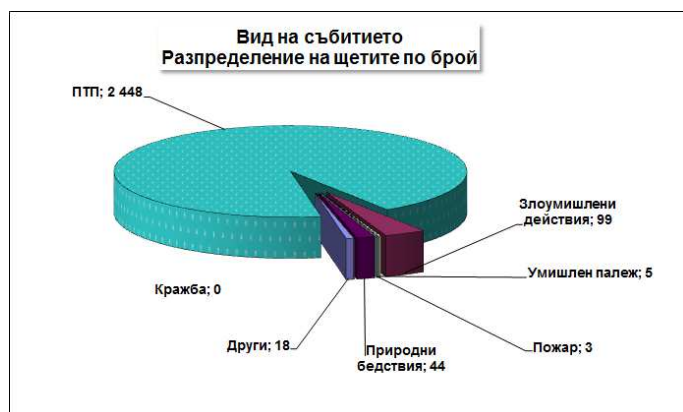
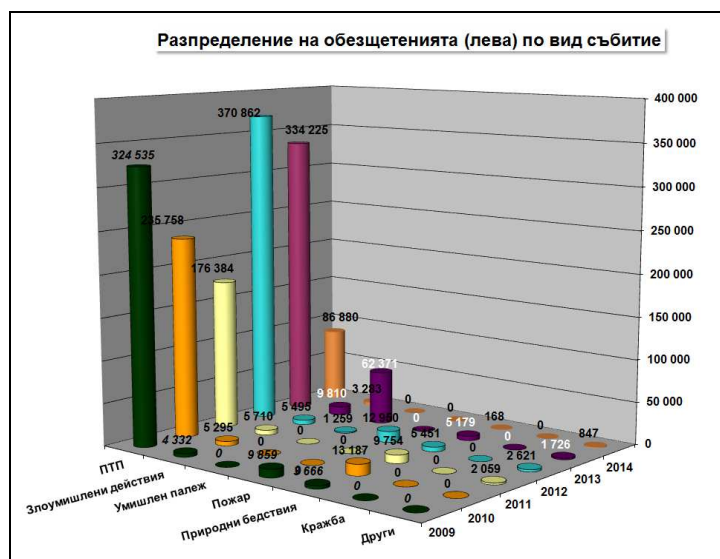
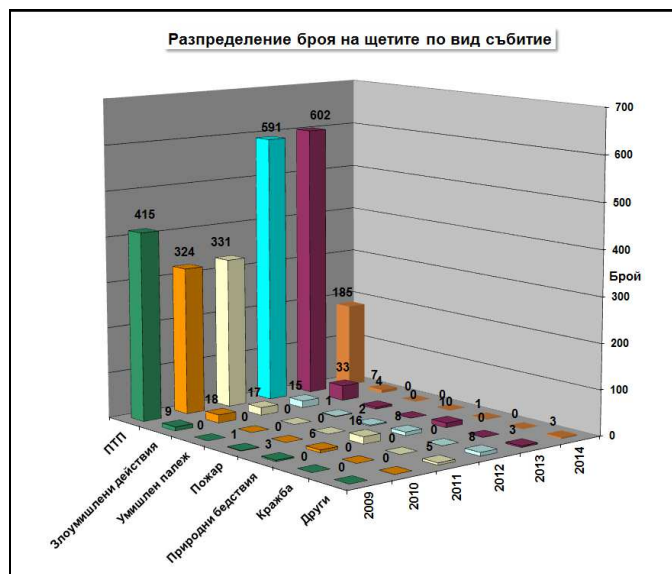
За целия разглеждан период 01.01.2009 г. ÷ 10.06.2014 г.

- По застраховка „Каско”: платени **663,95** лв./(платени+висящи 666,54 лв.);
- По застраховка „Гр.отговорност”: платени **3 712,52** лв./(платени+висящи 3396,91 лв.);
- По застраховка „Злополука на лицата в МПС”: платени **500,00** лв.

## 5. РАЗПРЕДЕЛЕНИЕ БРОЯ НА ЩЕТИТЕ И РАЗМЕРА НА ОБЕЗЩЕТЕНИЯТА СПОРЕД ВИДА НА ЗАСТРАХОВАТЕЛНОТО СЪБИТИЕ.

ОБЩО 2009-2013		
Вид събитие	Общо	% спрямо общ брой платени
ПТП	2 448	93,54%
Злоуишлени действия	99	3,78%
Уишлен палеж	5	0,19%
Пожар	3	0,11%
Природни бедствия	44	1,68%
Кражба	0	0,00%
Други	18	0,69%
<b>Общо:</b>	<b>2 617</b>	<b>100%</b>

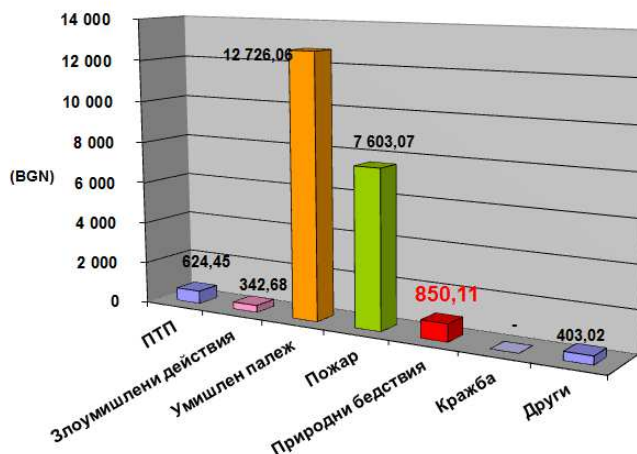
ОБЩО 2009-2013			
Вид събитие	Общо (лева)	% от всички платени суми	Среден размер щета (лева)
ПТП	1 528 644	90,26%	624,45
Злоуишлени действия	33 925	2,00%	342,68
Уишлен палеж	63 630	3,76%	12 726,06
Пожар	22 809	1,35%	7 603,07
Природни бедствия	37 405	2,21%	850,11
Кражба	0	0,00%	0,00
Други	7 254	0,43%	403,02
<b>Общо:</b>	<b>1 693 668</b>	<b>100%</b>	<b>647,18</b>



## 6. СРЕДЕН РАЗМЕР НА ОБЕЗЩЕТЕНИЯТА ПО ЗАСТРАХОВКА „КАСКО“ СПОРЕД ВИДА НА ЗАСТРАХОВАТЕЛНИТЕ СЪБИТИЯ.

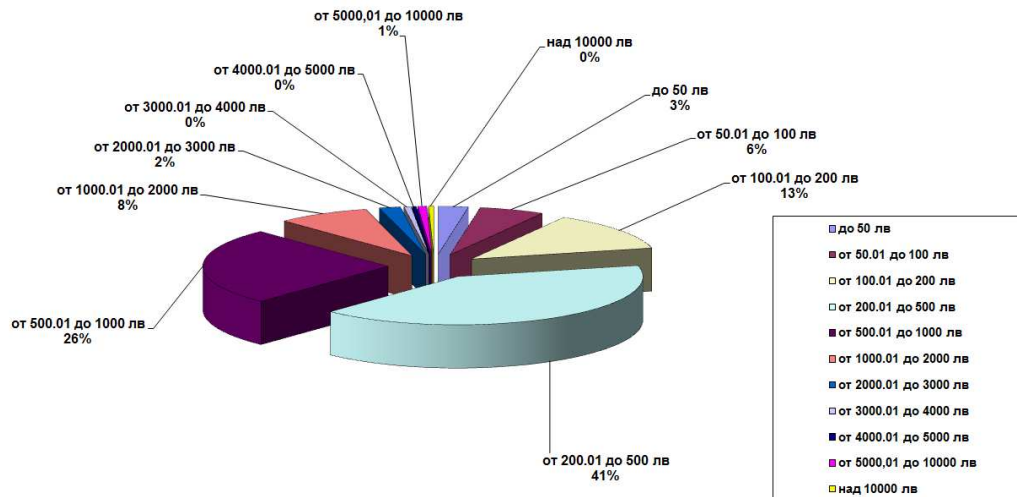
Среден размер на щета, според вида на събитието

2009-2013	
Вид събитие	Среден размер щета (лева)
ПТП	624,45
Злоумишлени действия	342,68
Умишлен палеж	12 726,06
Пожар	7 603,07
Природни бедствия	850,11
Кражба	-
Други	403,02



## 7. ЗАСТРАХОВКА „КАСКО“ - РАЗПРЕДЕЛЕНИЕ НА ОБЕЗЩЕТЕНИЯТА ПО РАЗМЕР НА ИЗПЛАТЕНИТЕ СУМИ.

Разпределение по суми на изплатените обезщетения по застраховка КАСКО



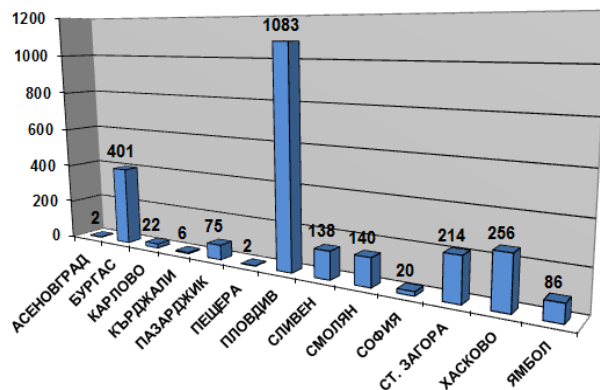
Разпределение на щетите по съотношение: Изплатено обезщетение / Застрахователна сума на МПС																
Година	Брой	Сума	Брой	Сума	Брой	Сума	Брой	Сума	Брой	Сума	Брой	Сума	Брой	Сума	Брой	Сума
	до 5% от ЗС		до 10% от ЗС		до 20% от ЗС		до 30% от ЗС		до 50% от ЗС		до 69,99% от ЗС		над 70% от ЗС		ОБЩО	
2009	287	115 162,45	73	60 636,36	35	53 729,79	4	12 771,48	4	12 752,30	6	35 587,86	5	51 752,12	414	342 392
2010	238	97 912,80	55	46 889,09	13	26 788,43	7	20 331,99	7	44 389,87	1	3 957,98	2	13 969,29	323	254 239
2011	258	92 689,14	68	58 155,39	15	20 333,41	2	3 811,99	2	7 331,46	0	0,00	1	8 227,60	346	190 549
2012	451	170 758,91	109	92 725,80	32	36 730,75	6	11 194,94	4	44 650,94	3	20 467,25	2	15 567,00	607	392 096
2013	498	176 358,51	80	61 985,19	22	44 741,68	1	3 900,76	3	20 471,84	2	11 228,26	3	56 847,00	609	375 533
2014	122	39 408,87	20	15 162,38	2	3 733,92	0	0,00	2	10 240,35	0	0,00	0	0,00	146	68 546
ОБЩО:	1854	692 291	405	335 554	119	186 058	20	52 011	22	139 837	12	71 241	13	146 363	2445	1 623 355



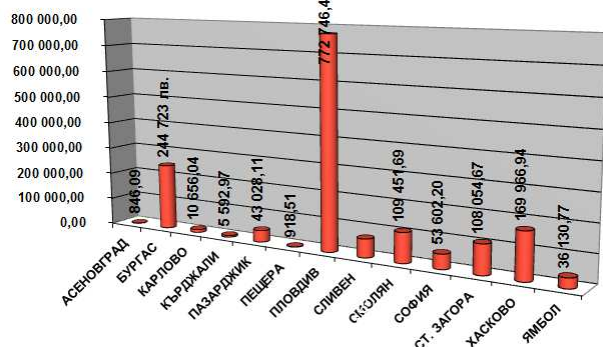
## 8. ЗАСТРАХОВКА “КАСКО” - РАЗПРЕДЕЛЕНИЕ НА ЩЕТИТЕ ПО РЕГИОН НА РЕГИСТРИРАНЕ.

КАСКО			
ГРАД	БРОЙ	Сума	Среден размер на
АСЕНОВГРАД	2	846,09	423,05
БУРГАС	401	244 723,40	610,28
КАРЛОВО	22	10 656,04	484,37
КЪРДЖАЛИ	6	5 592,97	932,16
ПАЗАРДЖИК	75	43 028,11	573,71
ПЕЩЕРА	2	918,51	459,26
ПЛОВДИВ	1083	772 746,48	713,52
СЛИВЕН	138	67 636,65	490,12
СМОЛЯН	140	109 451,69	781,80
СОФИЯ	20	53 602,20	2 680,11
СТ. ЗАГОРА	214	108 054,67	504,93
ХАСКОВО	256	169 966,94	663,93
ЯМБОЛ	86	36 130,77	420,13
<b>Общо:</b>	<b>2445</b>	<b>1 623 354,52</b>	<b>663,95</b>

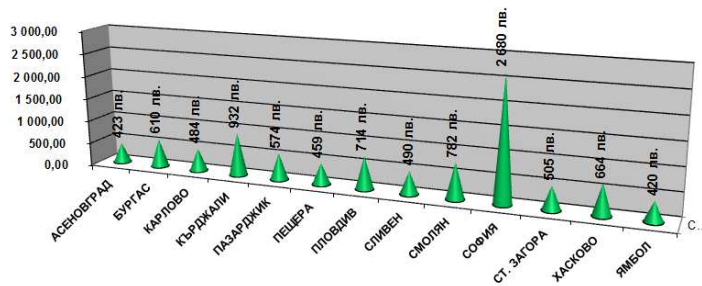
Брой щети по региони



Изплатени обезщетения по региони



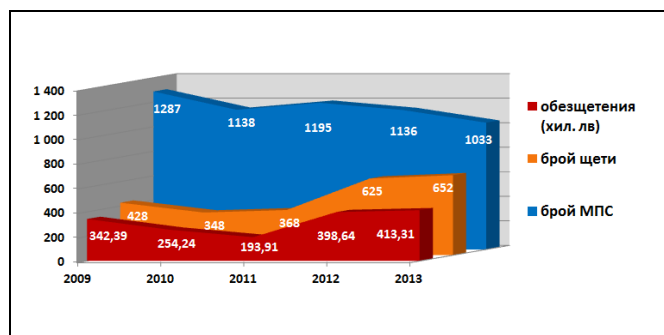
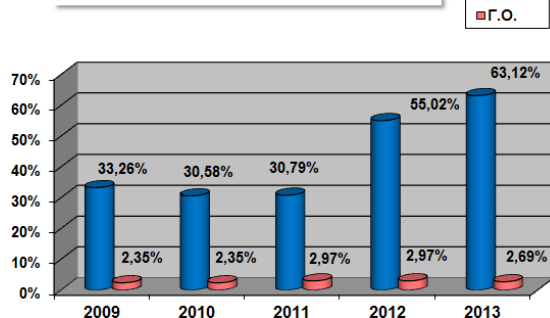
Среден размер на обезщетенията по региони



## 9. ЧЕСТОТА НА НАСТЪПВАНЕ НА ЗАСТРАХОВАТЕЛНИ СЪБИТИЯ.

	2009			2010			2011			2012			2013		
	Брой застраховани МПС	Брой регистрирани щети	Честота на настъпване на събития	Брой застраховани МПС	Брой регистрирани щети	Честота на настъпване на събития	Брой застраховани МПС	Брой регистрирани щети	Честота на настъпване на събития	Брой застраховани МПС	Брой регистрирани щети	Честота на настъпване на събития	Брой застраховани МПС	Брой регистрирани щети	Честота на настъпване на събития
КАСКО	1287	428	33,26%	1138	348	30,58%	1195	368	30,79%	1136	625	55,02%	1033	652	63,12%
Г.О.	1573	37	2,35%	1535	36	2,35%	1415	42	2,97%	1379	41	2,97%	1262	34	2,69%

Честота на настъпване на събития



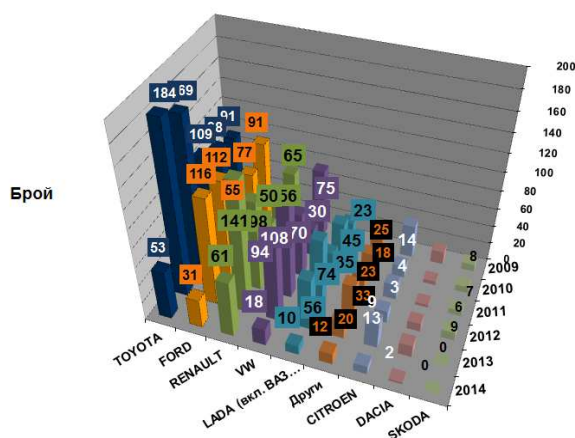
## 10. ЗАСТРАХОВКА „КАСКО“ - РАЗПРЕДЕЛЕНИЯ НА ЩЕТИТЕ ПО МАРКА МПС.

Разглеждания период е 01.01.2009 г. ÷ 10.06.2014 г. Данните от справката са онагледени в следващите таблици и графики:

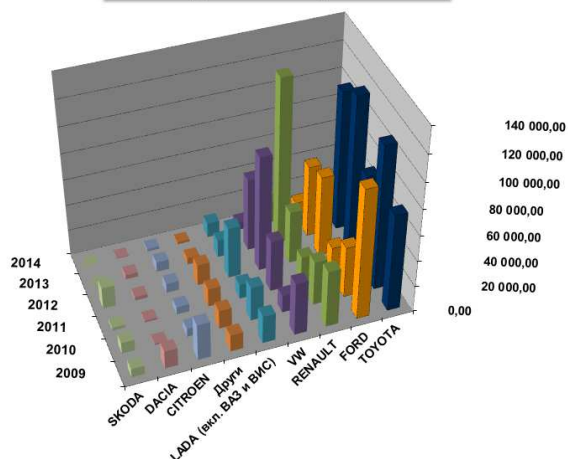
Разпределение щети по марки (брой)							
	2009	2010	2011	2012	2013	2014	ОБЩО 2009-2014
TOYOTA	91	98	109	169	184	53	704
FORD	91	77	55	112	116	31	482
RENAULT	65	56	50	98	141	61	471
VW	75	30	70	108	94	18	395
LADA (вкл. ВАЗ и ВИС)	23	45	35	74	56	10	243
Други	25	18	23	33	20	12	131
CITROEN	36	13	17	13	28	9	116
DACIA	14	4	3	9	13	2	45
SKODA	8	7	6	9	0	0	30
ОБЩО:	428	348	368	625	652	196	2617

Разпределение щети по марки (обезщетения)							
	2009	2010	2011	2012	2013	2014	ОБЩО 2009-2014
TOYOTA	74 841,61	110 745,64	72 904,69	118 167,53	107 115,01	19 037,18	502 811,66
FORD	100 066,96	39 358,12	22 390,27	62 365,08	55 187,45	10 865,11	290 232,99
RENAULT	43 955,37	34 096,12	20 855,69	40 587,27	127 412,43	16 796,01	283 702,89
VW	40 777,42	13 176,82	39 716,51	88 756,79	56 145,50	6 353,40	244 926,44
LADA (вкл. ВАЗ и ВИС)	21 460,66	26 382,69	11 349,97	39 618,92	13 356,25	11 438,36	123 606,85
Други	12 912,54	14 280,24	13 976,61	16 201,00	5 169,80	1 570,94	64 111,13
CITROEN	27 996,45	6 550,95	5 900,59	7 253,48	7 775,37	2 039,29	57 516,13
DACIA	13 787,39	1 170,00	1 280,92	2 772,18	3 371,43	445,23	22 827,15
SKODA	6 593,96	8 478,82	2 173,11	16 373,10	0,00	0,00	33 618,99
ОБЩО:	342 392,36	254 239,40	190 548,36	392 095,35	375 533,24	68 545,52	1 623 354,23

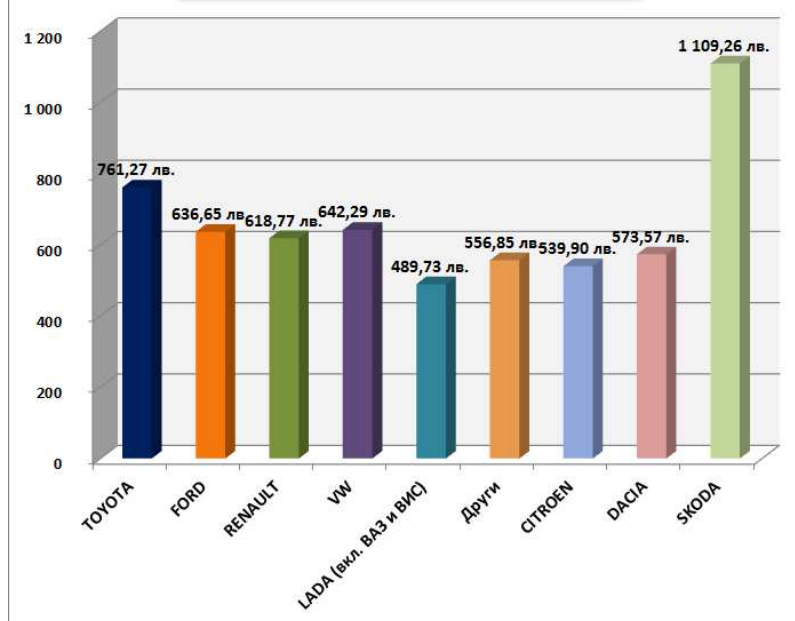
Разпределение по брой щети  
по години и по марки МПС (брой)



Разпределение на обезщетенията  
по години и по марки МПС



Разпределение на средния размер на  
обезщетенията по марки МПС  
Общо за периода 2009-2014



## 11. ИНФОРМАЦИЯ ЗА ЩЕТИМОСТТА ПО РАЗЛИЧНИТЕ ВИДОВЕ ЗАСТРАХОВКИ

### I. Застраховка „Каско“

По застраховка „Каско“ квотата на щетите за целия период **01.01.2009 г. ÷ 31.12.2013 г.** е видна от следващата таблица:

<b>КАСКО</b> <b>(2009 - 2013г.)</b>					
Година	Внесени премии	Изплатени обезщетения	Висящи щети (резерв)	Изплатени обезщетения и висящи щети	Регресни щети
	(BGN)	(BGN)	(BGN)	(BGN)	(BGN)
2009	312 556	342 392	0	342 392	59 289
2010	275 905	254 239	0	254 239	46 156
2011	281 699	190 548	3 359	193 907	12 306
2012	251 014	392 096	6 543	398 638	18 609
2013	184 151	375 533	37 778	413 312	36 517
ОБЩО:	1 305 325	1 554 809	47 680	1 602 489	172 877

### II. Застраховка „Гражданска отговорност“

<b>ГРАЖДАНСКА ОТГОВОРНОСТ</b> <b>(2009 - 2013г.)</b>				
Година	Внесени премии	Изплатени обезщетения	Висящи щети (резерв)	Изплатени обезщетения и висящи щети
	(BGN)	(BGN)	(BGN)	(BGN)
2009	202 665	34 174	0	34 174
2010	190 894	19 637	260	19 898
2011	183 426	499 053	12 663	511 716
2012	172 712	70 527	667	71 194
2013	114 954	31 823	0	31 823
ОБЩО:	864 651	655 216	13 590	668 805

### III. Застраховка „Злополука на лицата в МПС“

По тази застраховка за целия период **2009 – 2014 г.** са регистрирани само 2 броя претенции. Изплатените по тях обезщетения са в размер на **1 000 лв.**

„Марш“ ЕООД  
Отдел „Автомобили“