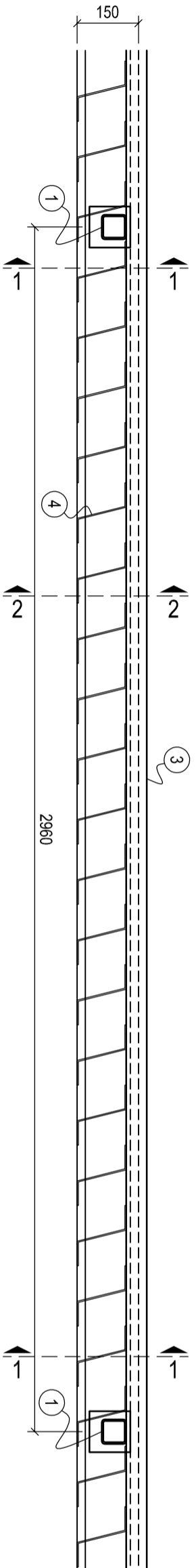


МОНТАЖЕН ПЛАН - ФРАГМЕНТ

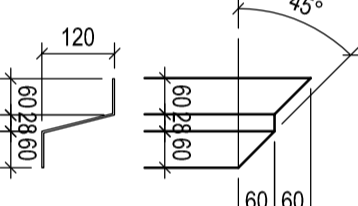
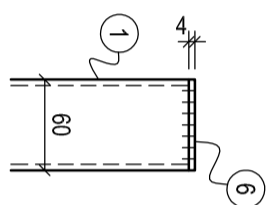


РАЗРЕЗ 1-1

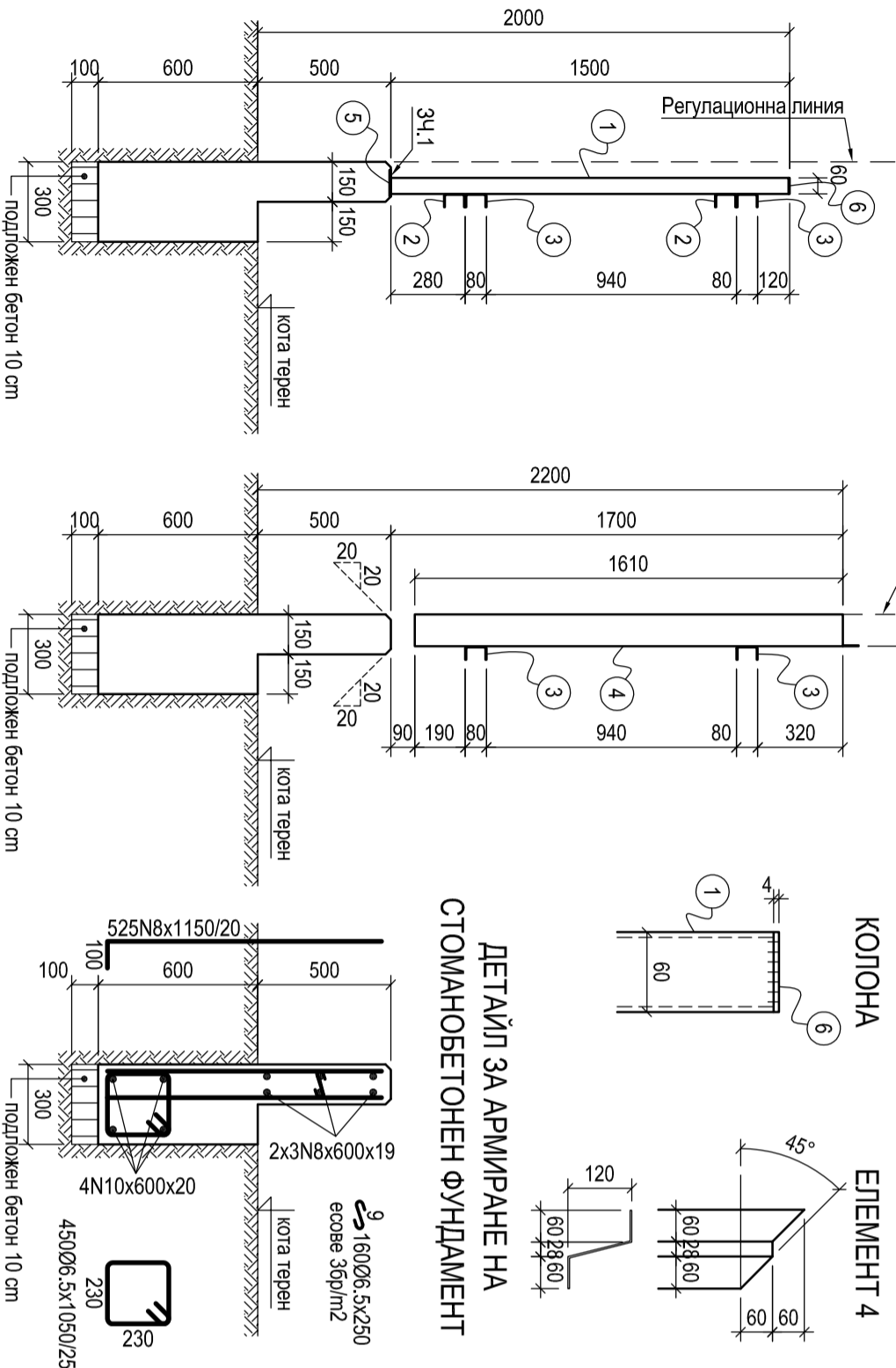
РАЗРЕЗ 2-2

ДЕТАЙЛ ЗА ЗАТАПВАНЕ НА КОЛОНА

ДЕТАЙЛ ЗА ИЗРЪЗВАНЕ НА ЕЛЕМЕНТ 4

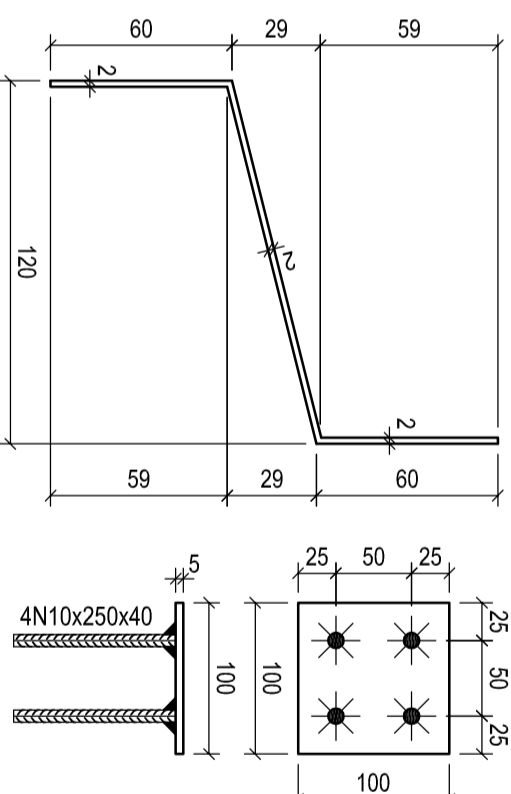


ДЕТАЙЛ ЗА АРМИРАНЕ НА СТОМАНОБЕТОНЕН ФУНДАМЕНТ



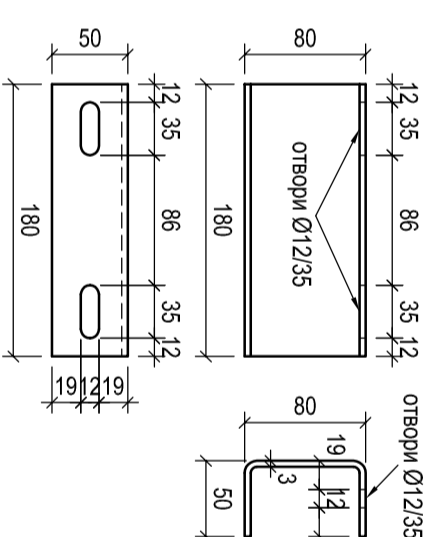
Елемент 4

Елемент 5



Елемент 2

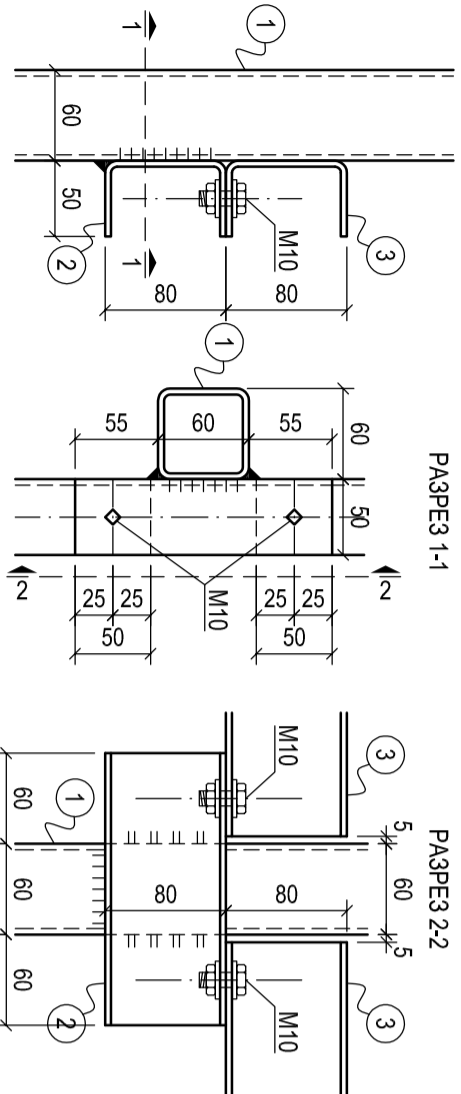
отвори Ø12/35



ДЕТАЙЛ ЗА ВРЪЗКА МЕЖДУ КОЛОНИ И ОГРАДНИ ПАНЕ

РАЗРЕЗ 1-1

РАЗРЕЗ 2-2



СПЕЦИФИКАЦИЯ НА АРМИРОВКАТА

армировка клас	AI	AIII
диаметър	Ø6.5	N8 N10
тегло (kg)	135	265 55

общо: 445 kg

ЕЛЕМ.	СЪЧЕТИЕ	ДЪЛЖ. [mm]	БРОЙ	ЕДИН.		СТОМАНА	ЗАБЕЛЕЖКИ
				ТЕГЛО /kg/	ОБЩО		
6	Ø 60/4	60	40	0.11	5	Всг3пс	
5	Ø 100/5	100	40	0.39	16	Всг3пс	
4	Ø 242/2	1610	710	6.12	4343	Всг3пс	
3	Ø 80/50/3	2900	72	11.6	835	Всг3пс	с отвори Ø12
2	Ø 80/50/3	180	80	0.72	58	Всг3пс	с отвори Ø12/35
1	Ø 60/60/4	1495	40	10.6	424	Всг3пс	

ЗАБЕЛЕЖКИ:

1. Да се употреби бетон клас С20/25 (по БДС EN 206-1/NA), съответстващ на бетон клас В25 (по БДС 7268) за фундаменти и бетон клас С10/12 (В12.5) за подложен бетон.
2. Да се употреби армировка клас AI с $R_s = 225$ МПа и AIII с $R_s = 375$ МПа.
3. Бетонно покритие на армировката 35 mm.
4. Бетонното покритие да се осигури с пластмасови фиксатори.
5. Преди бетониране да се заложат всички отвори по част Ел. Вжк. ОБК и останалите специалности. Отворите задължително да се съгласуват с проектите по съответните части.
6. По време на бетониране бетонната смес да се избира.
7. Да се декофрира след достигане на минимум 70% от проектната якост на бетона.
8. Стоманна марка Всг3пс по БДС 2592-71* за заваряеми конструкции /S235 по EN 10219-2/.
9. Електророди тип "Е 46" по БДС 5517-77 /Е 38 0 RR12 по БДС EN 499 1994/.
10. Всички метални елементи да бъдат горещо подиждовани и прахово боядисани преди монтажното им.
11. Всички заваръчни шевове са с катет 4 mm, освен означените.
12. Всички размери са в милиметри, освен ако не е указано друго.
13. Видимата част от фундамента да се изпълни по подходящата технология за изпълнение на гладки видими бетонни повърхности, включително с гладки кофражни платна, бетонната смес да се избира добре, да не се допускат шулпи, а 24 часа след декофриране видимата повърхност да се импрегнира с импрегнатор против изиване на соли, просикуване на влага и поражения от замръзване.

МЕТАЛНА ОГРАДА МОНТАЖЕН ПЛАН, ДЕТАЙЛИ

Съгласно чл.139 ал.3 от ЗУТ

Съгласен съм с проекта - възложител

"ЕВН България Електрозапределение" ЕАД



Административна сграда за Диспечерски център в УПИ ХУЛ-504.937, производствени и складови дейност от кв.9 - нов по плана на СИЗ - III част, гр.Пловдив

Чертек: МЕТАЛНА ОГРАДА

МОНТАЖЕН ПЛАН, ДЕТАЙЛИ

Проектанти: инж. Станимир Стоянов

инж. Филип Стоянов

фаза: Т И П

част: Констр.

масштаб: 1:25

дата: 05.2014

лист вс.л. 5/15

лист вс.л. 21

Съгласували: Геод.и ВП инж. Лето Златанов

Арх. арх. Стан Тодоров

Електро инж. Николай Хасювлиев

В и К инж. Валентина Николава

ОВИК инж. Георги Георгиев

Пож.безоп. инж. Марин Нейков

Управлятел: арх. Стан Тодоров