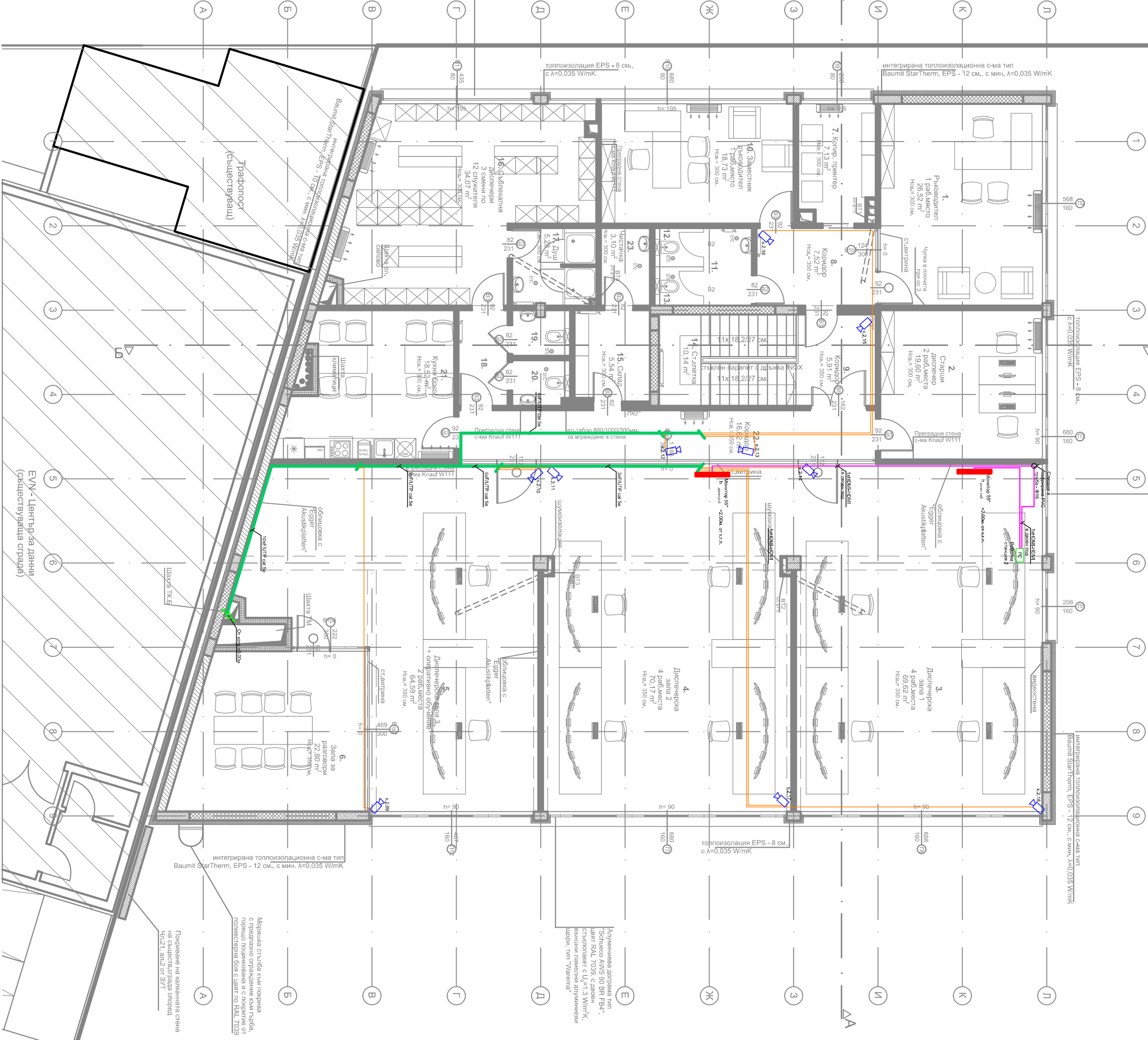


Алуминиева дограма тип "Schuco AVS 90 BR F64", цвят RAL 7039, с дънен стъклопакет с U_f=1,3 W/m²·K, външни ламели алуминиеви цвят, тип "Venisia"



ЛЕГЕНДА ПОМЕЩЕНИЯ:

11. Предела	3,10 м ² , Нива: 300 см.
12. WC Жени	1,30 м ² , Нива: 300 см.
13. WC Мъже	1,30 м ² , Нива: 300 см.
18. Пределарие	3,81 м ² , Нива: 300 см.
19. WC	2,15 м ² , Нива: 300 см.
20. WC	2,09 м ² , Нива: 300 см.



ЗАСТРОЕНА ПЛОЩ 477,22 м²

РЗП 954,44 м²

ЛЕГЕНДА

—	FUTP cat 5e
—	VGA-VGA
—	HDMI-HDMI
—	S/FTP cat 7
—	Кабелно тразе
—	Видеодигитал к-т за вътрешен монтаж
—	Видеодигитал к-т за външен монтаж
—	Компютар
—	Компютър

СИСТЕМА ЗА ВИДЕОНАБЛЮДЕНИЕ КОТА +4.00 М 1:50

Съставява: чл. 139, вкл. 3 от ЗУТ
 Съставен е със проекта възложител
 ТЭВИ България Елктропроектиране ЕООД

ДЗЗД "Обединение АРКОНТ-АНДИ" АНДИ

Проект по време на строителството

Съставено чл. 154 от ЗУТ за обект: "Административна сграда за Диспечерски център в УПИ Х/У-504.937, промислово-складови дейности от кв.9 - нов, по плана на СИЗ - III част, ГД/Пловдив"

ГД/Пловдив

Котл. 4.00

Име:	Стефан Тодоров
Фамилия:	Тодоров
Място на работа:	Тодоров
Датум:	08.2018
Име:	Стефан Тодоров
Фамилия:	Тодоров
Място на работа:	Тодоров
Датум:	08.2018
Име:	Стефан Тодоров
Фамилия:	Тодоров
Място на работа:	Тодоров
Датум:	08.2018