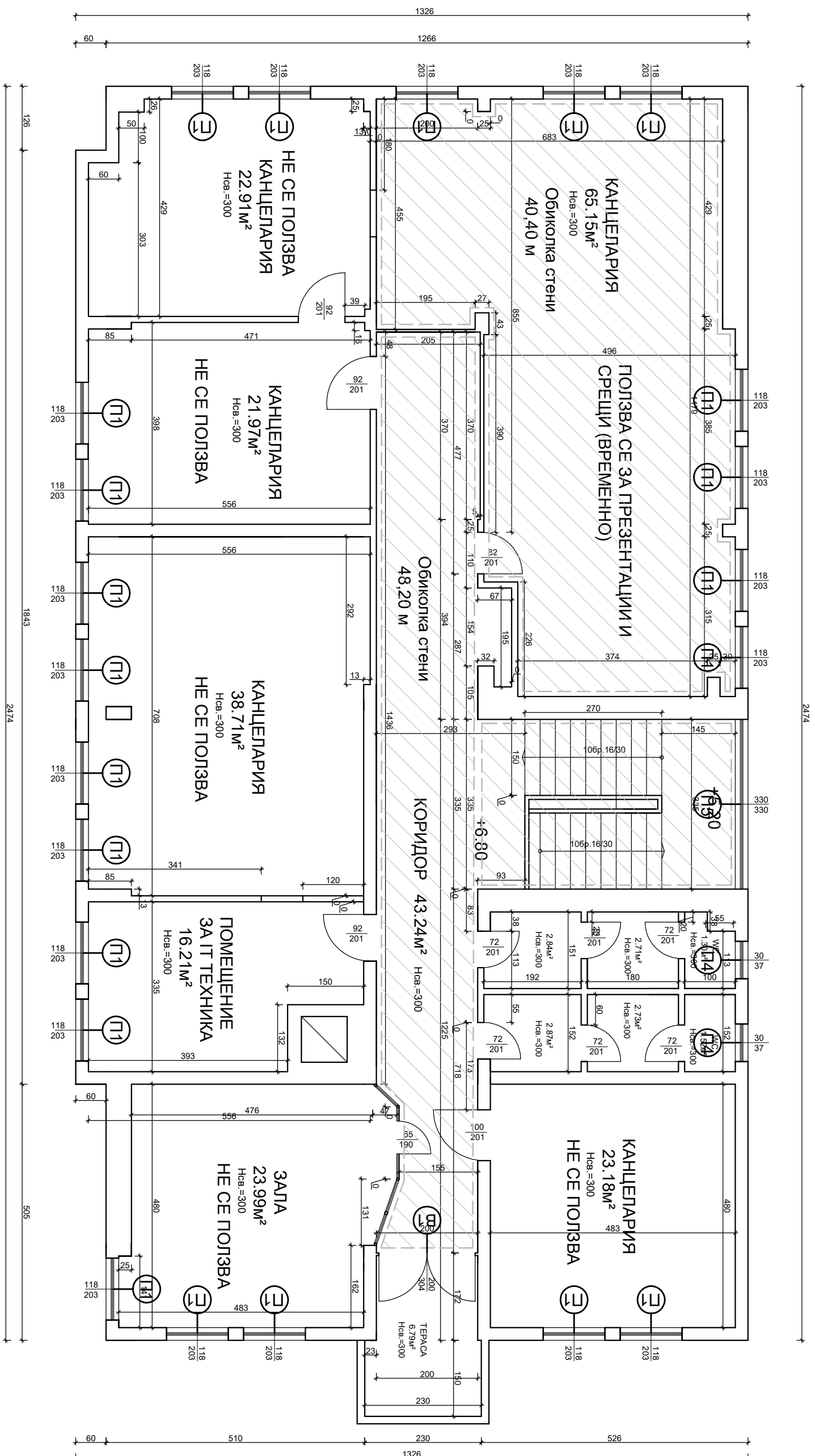


ЕПЮГ ЕВМ група	
Електроразпределение Юг ЕАД	
ОБЕКТ: САНИРАНЕ И РЕМОНТ НА АДМИНИСТРАТИВНА СГРАДА КЕЦ КАРЛОВО	
ЧЕРТЕЖ: РАЗПРЕДЕЛЕНИЕ, ПРИЗЕМЕН ЕТАЖ	
ИЗГОТВИЛ: Марина Манолова	05. 2019



EPHOTO
EVN гүна

Электроразделение ЮГ ЕАД

ОБЕКТ: САНИРАНЕ И РЕМОТ НА АДМИНИСТРАТИВНА СГРАДА КЕД КАРЛОВО

ЧЕРТЕЖ: РАЗПРЕДЕЛЕНИЕ, ТРЕТИ ЭТАЖ

ИЗГОТВИЛ: Марина Манолова

05. 2019

ОБЕКТ: САНИРАНЕ И РЕМОНТ НА АДМИНИСТРАТИВНА
СГРАДА КЕЦ КАРЛОВО

лист 1/1

ЧЕРТЕЖ: Спесификация дограма

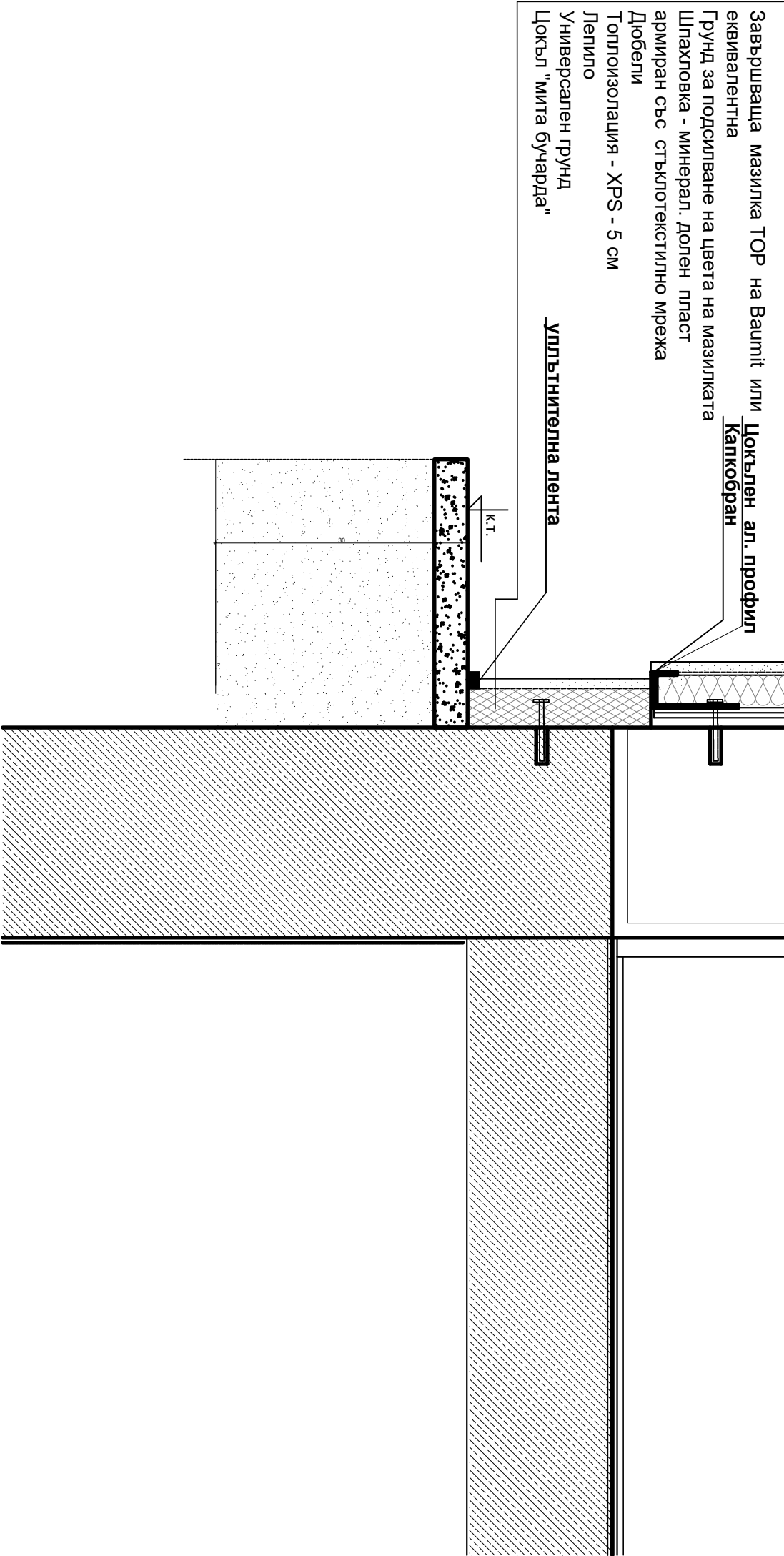
ИНД. НОМЕР	ИЗГЛЕД	ОПИСАНИЕ	b (cm)	h (cm)	ПЛОЩ (КВ. М.)	БРОЙ	ОБЩА ПЛОЩ	ЗАБЕЛЕЖКИ
П1		5 камерна PVC дограма с двоен стъклопакет с коефициент на топлопреминаване до 1,5 W/(m2K), с едно нискоемисионно "к" стъкло противонасекомна мрежа на отваряемата част. При изработката на всеки прозорец, спесификацията на дограмата да се гледа съвместно с Техническа спесификация.	118	203	2,40	64	153,31	-зидарски размери -размерите да се вземат от място -растерът на дограмата е гледан отвън
П2		5 камерна PVC дограма с двоен стъклопакет с коефициент на топлопреминаване до 1,5 W/(m2K), с едно нискоемисионно "к" стъкло противонасекомна мрежа на отваряемата част. При изработката на всеки прозорец, спесификацията на дограмата да се гледа съвместно с Техническа спесификация.	118	118	1,39	17	23,67	-зидарски размери -размерите да се вземат от място -растерът на дограмата е гледан отвън
П3		5 камерна PVC дограма с двоен стъклопакет с коефициент на топлопреминаване до 1,5 W/(m2K), с едно нискоемисионно "к" стъкло противонасекомна мрежа на отваряемата част. При изработката на всеки прозорец, спесификацията на дограмата да се гледа съвместно с Техническа спесификация.	92	72	0,66	15	9,94	-зидарски размери -размерите да се вземат от място -растерът на дограмата е гледан отвън
П4		5 камерна PVC дограма с двоен стъклопакет с коефициент на топлопреминаване до 1,5 W/(m2K), с едно нискоемисионно "к" стъкло противонасекомна мрежа на отваряемата част. При изработката на всеки прозорец, спесификацията на дограмата да се гледа съвместно с Техническа спесификация.	30	37	0,11	6	0,67	-зидарски размери -размерите да се вземат от място -растерът на дограмата е гледан отвън
П5		5 камерна PVC дограма с двоен стъклопакет с коефициент на топлопреминаване до 1,5 W/(m2K), с едно нискоемисионно "к" стъкло противонасекомна мрежа на отваряемата част. При изработката на всеки прозорец, спесификацията на дограмата да се гледа съвместно с Техническа спесификация.	330	330	10,89	2	21,78	-зидарски размери -размерите да се вземат от място -растерът на дограмата е гледан отвън
П6		5 камерна PVC дограма с двоен стъклопакет с коефициент на топлопреминаване до 1,5 W/(m2K), с едно нискоемисионно "к" стъкло противонасекомна мрежа на отваряемата част. При изработката на всеки прозорец, спесификацията на дограмата да се гледа съвместно с Техническа спесификация.	330	110	3,63	1	3,63	-зидарски размери -размерите да се вземат от място -растерът на дограмата е гледан отвън
П7		5 камерна PVC дограма с двоен стъклопакет с коефициент на топлопреминаване до 1,5 W/(m2K), с едно нискоемисионно "к" стъкло противонасекомна мрежа на отваряемата част. При изработката на всеки прозорец, спесификацията на дограмата да се гледа съвместно с Техническа спесификация.	59	203	1,20	1	1,20	-зидарски размери -размерите да се вземат от място -растерът на дограмата е гледан отвън
В1		врата остъклена от алуминиеви профили с прекъснат термомост; цвят бял, RAL 9010; профили ETEM E45; автомат за самозатваряне за активното крило. При изработката на вратите, спесификацията на дограмата да се гледа съвместно с Техническа спесификация.	200	304	6,08	4	24,32	-зидарски размери -размерите да се вземат от място
В2		врата плътна от алуминиеви профили с прекъснат термомост; цвят бял, RAL 9010; профили ETEM E45; автомат за самозатваряне. При изработката на вратите, спесификацията на дограмата да се гледа съвместно с Техническа спесификация.	100	200	2,00	1	2,00	-зидарски размери -размерите да се вземат от място

ДЕТАЙЛ "ВРЪЗКА ТИС EPS/ MB-ТИС XPS"

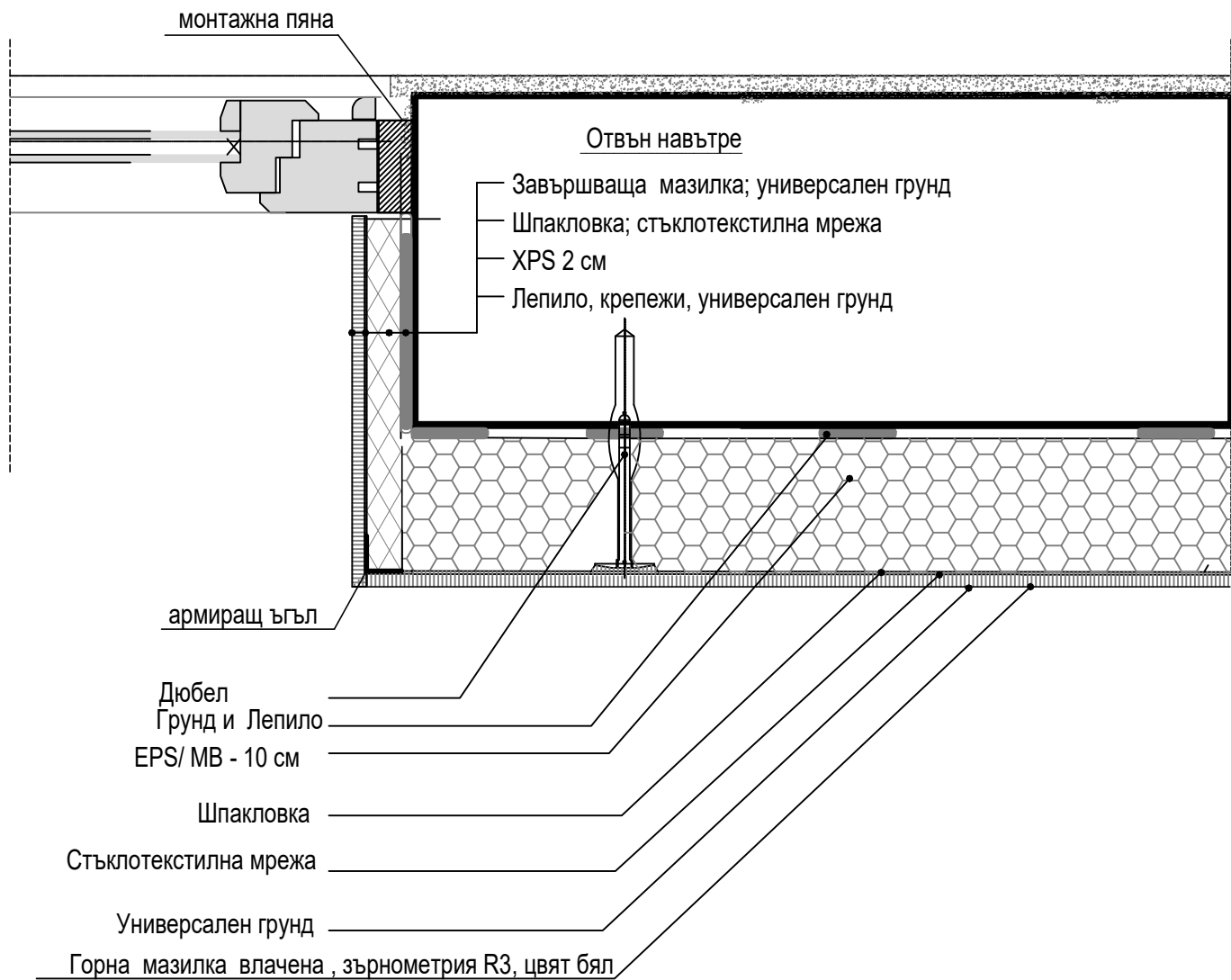
- Завършваща мазилка, влачена, R3
- Универсален грунд
- Шпакловка - минерал. долен пласт
- армиран със стъклотекстилно мрежа
- Дюбели
- Топлоизолация - EPS/ MB - 10 см
- Депило
- Универсален грунд
- Вароциментова мазилка
- Тухлен зид

Вън

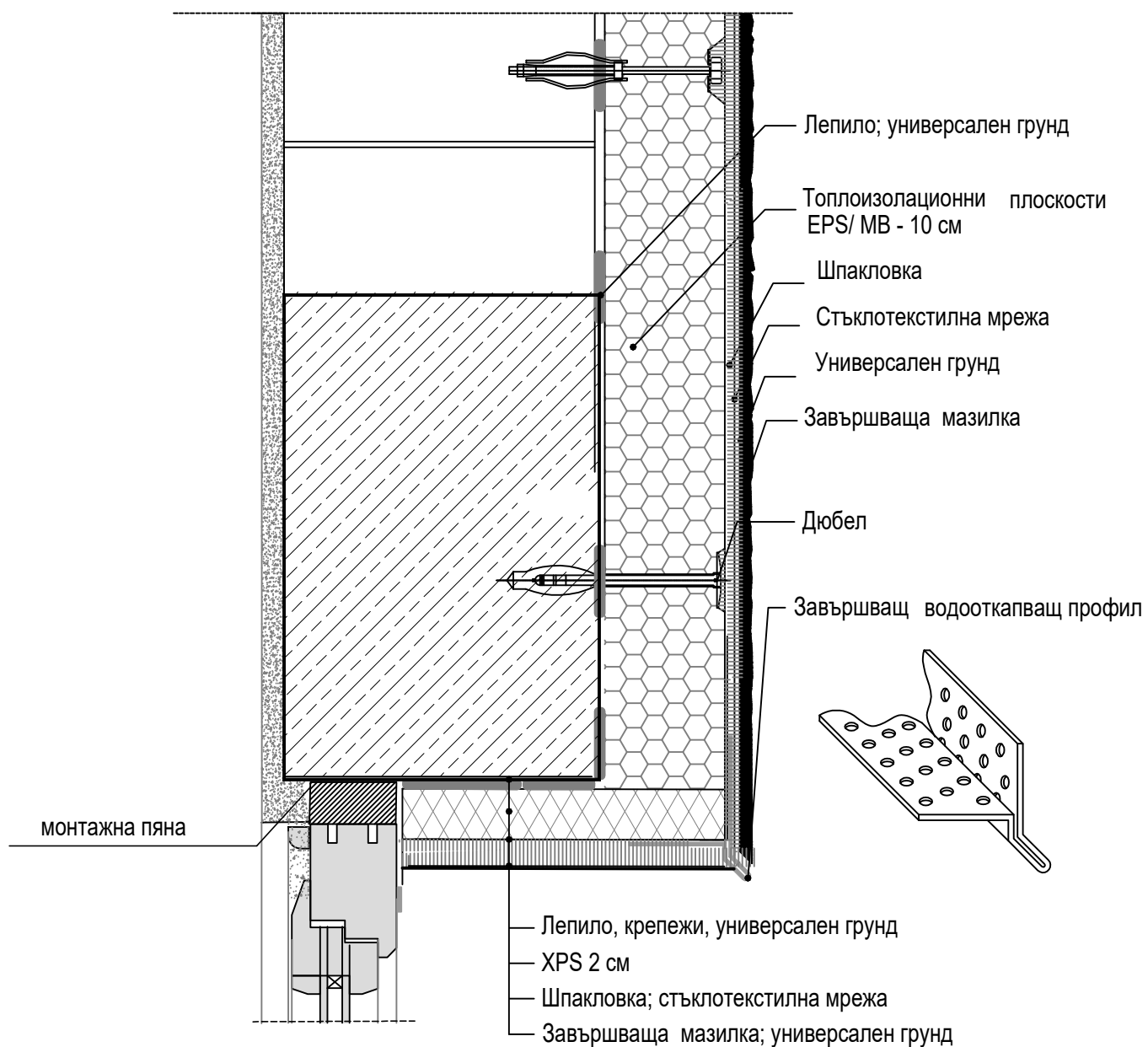
Вътре



ДЕТАЙЛ ХОРИЗОНТАЛЕН РАЗРЕЗ ПРИ ПРОЗОРЕЦ



ДЕТАЙЛ ВЕРТИКАЛЕН РАЗРЕЗ ПРЕЗ ПРОЗОРЕЦ - ГОРЕН КОРНИЗ



ДЕТАИЛ ВЕРТИКАЛЕН РАЗРЕЗ ПРЕЗ ПРОЗОРЕЦ - ДОЛЕН КОРНИЗ

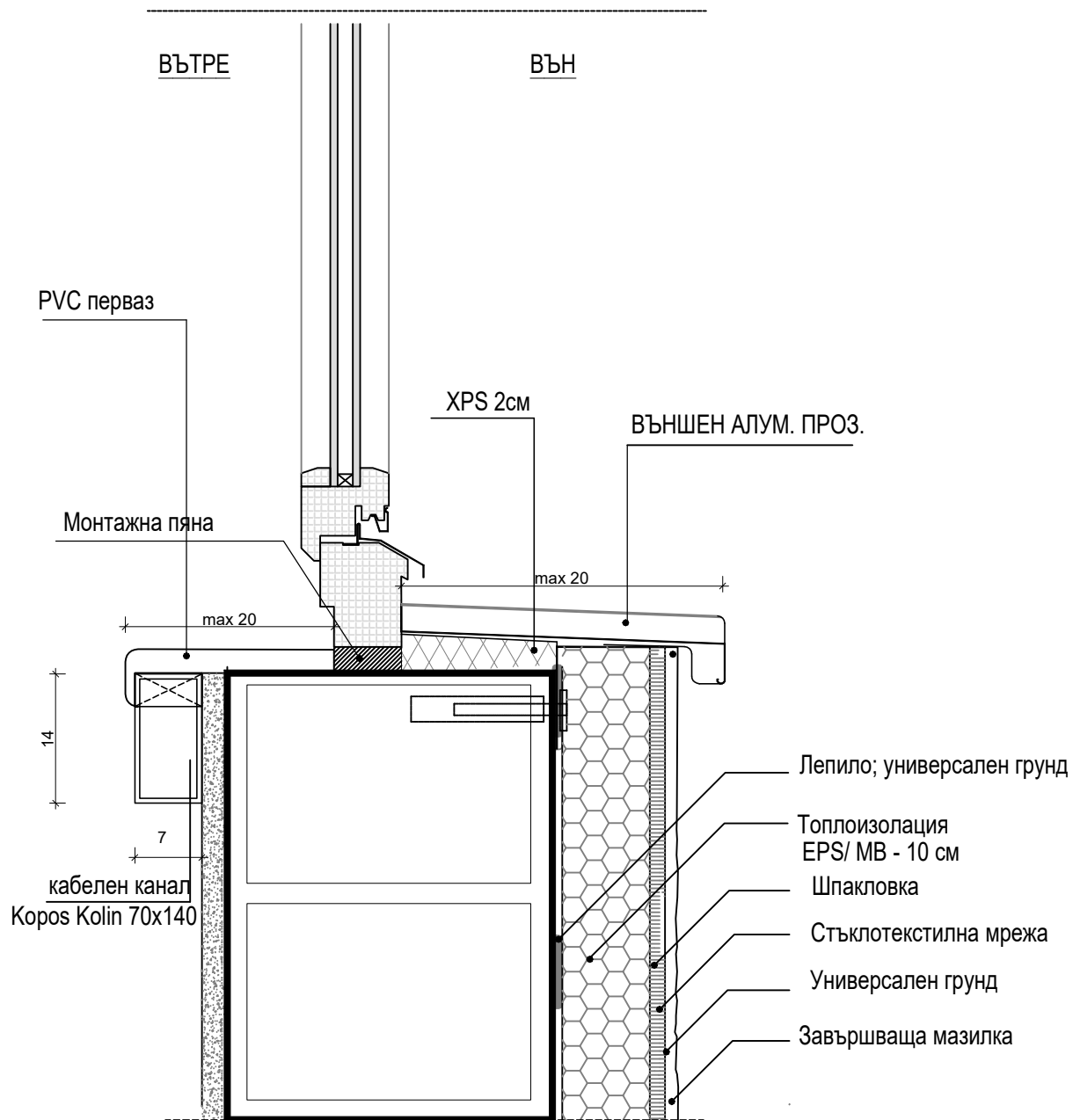
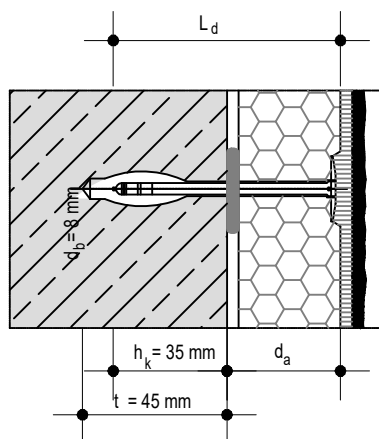
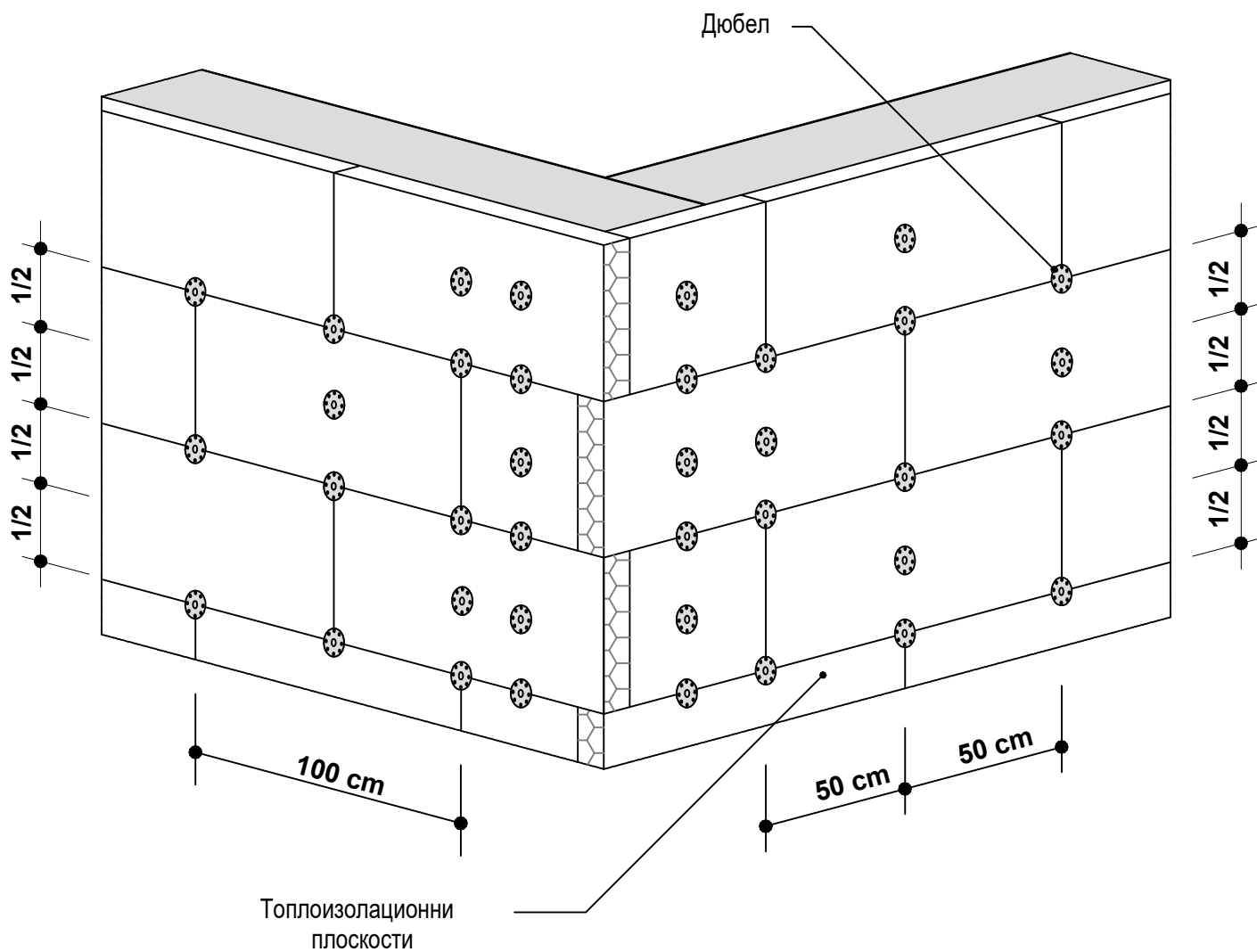


СХЕМА ЗА ПОСТАВЯНЕ НА ДЮБЕЛИТЕ



L_d - дължина на дюбела

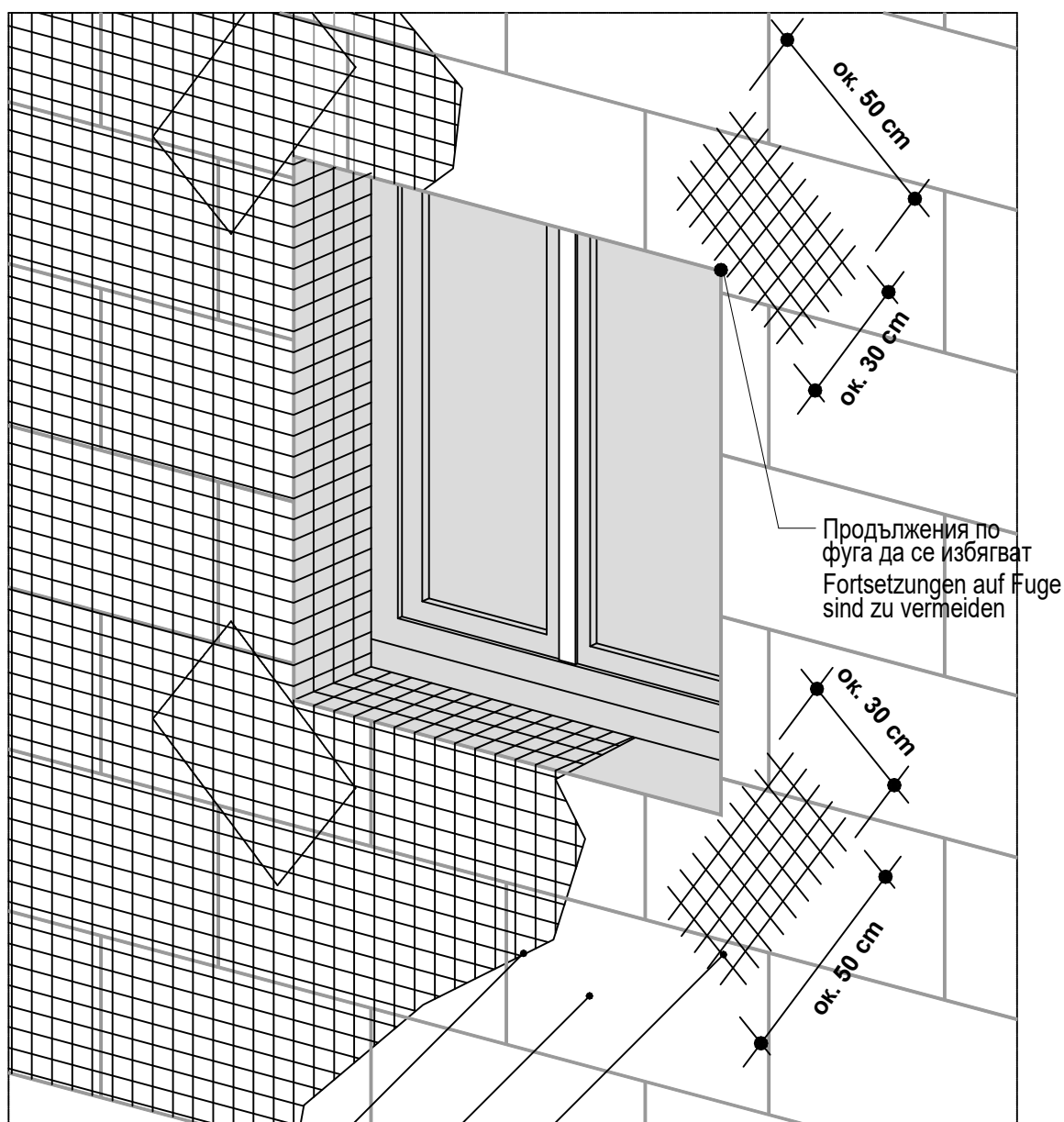
d_a - зона в изолационния слой

h_k - минимална дълбочина на заkotвяне

d_b - дебелина на дюбела (8 mm)

t - дълбочина на разпробиване на отвора

ДЕТАЙЛ - ДИАГОНАЛНО АРМИРАНЕ ЗА ПОЕМАНЕ НА РЪБОВИ НАПРЕЖЕНИЯ ПРИ ПРОЗОРЕЦ

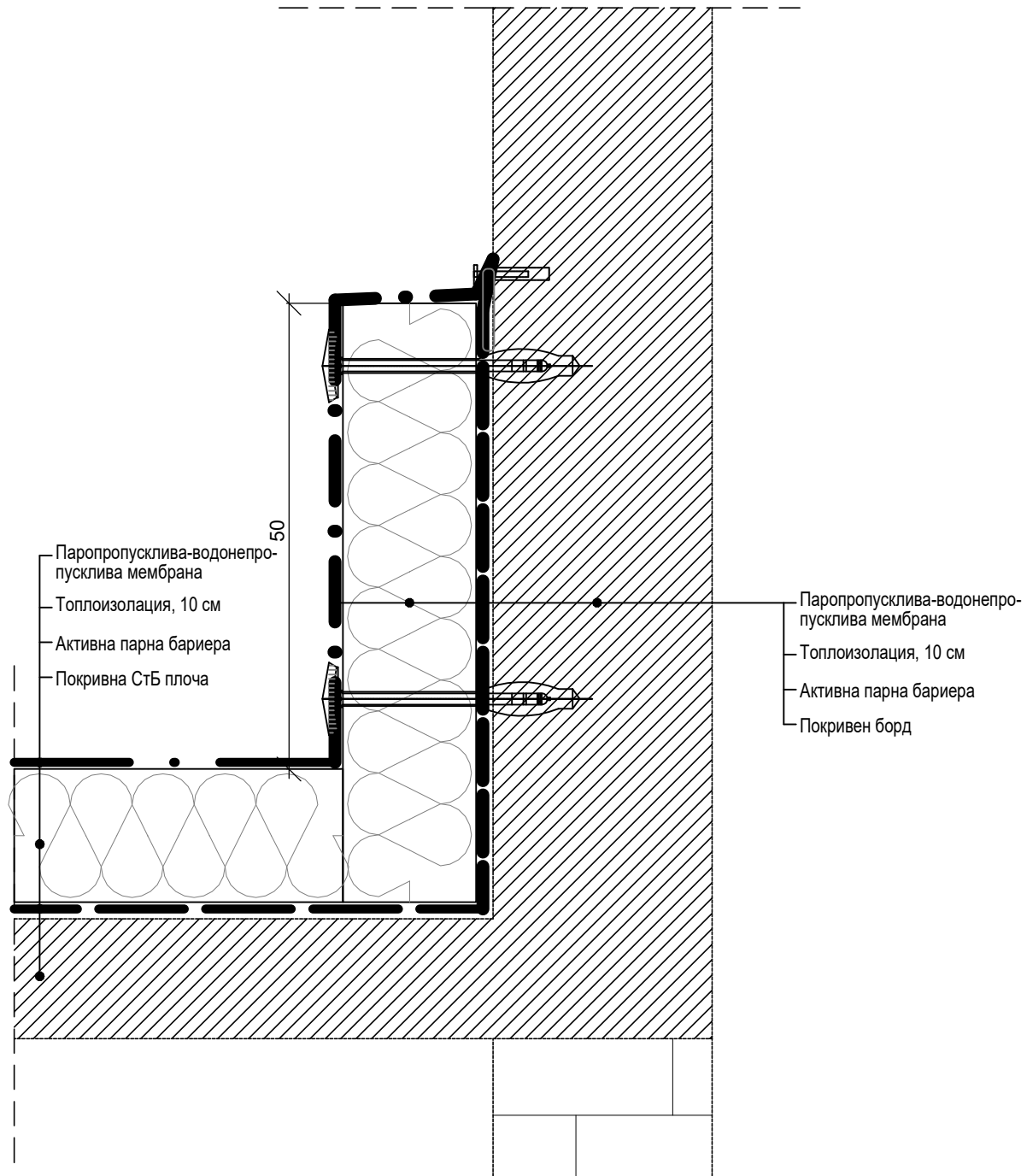


Стъклотекстилна мрежа

Топлоизолационни плоскости

Диагоналното армиране се поставя
преди цялостното изпълнение на
армираната шпакловка

ДЕТАЙЛ ТОПЛОИЗОЛИРАНЕ СТУДЕН ПОКРИВ



КОЛИЧЕСТВЕНА СМЕТКА НА ПРЕДВИДЕНИТЕ ДЕЙНОСТИ

– ПРИЛОЖЕНИЕ № 13

№	Наименование на СМР	Единична мярка	Количество
1	2	3	4
I.	ФАСАДНА ТОПЛОИЗОЛАЦИОННА СИСТЕМА, ДЕЙНОСТИ ПО ФАСАДА		
1	Доставка, монтаж и последващ демонтаж на фасадно тръбно скеле за веремето на строителство, вкл. предпазно декоративно платнище	м ²	1 251,00
2	Доставка и монтаж на фасадна ТИС над цокъл, 10см EPS, параметри и обхват съгл. техническа спецификация, система CERESIT AQUASTATIC или еквивалентна	м ²	900,00
3	Доставка и монтаж на фасадна ТИС над цокъл, 10см минерална вата, параметри и обхват съгл. техническа спецификация	м ²	22,00
4	Доставка и монтаж на фасадна ТИС за еркери, 2см XPS, параметри и обхват съгл. техническа спецификация	м ²	35,00
5	Доставка и монтаж на фасадна ТИС в зоната на цокъла, 5см XPS, параметри и обхват съгл. техническа спецификация	м ²	50,00
6	Доставка и монтаж на фасадна ТИС за обръщане на отвори с ширина до 20см, XPS 2 см, параметри и обхват съгл. техническа спецификация	м	632,00
7	Боядисване /доставка и полагане/ на метална ограждаща конструкция около стълбище, параметри и обхват съгл. техническа спецификация	м ²	572,00
8	Доставка и полагане на силикат-силиконова мазилка по фасади, параметри и обхват съгл. техническа спецификация	м ²	56,00
9	Доставка и полагане на мозаечна мазилка по фасади, параметри и обхват съгл. техническа спецификация	м ²	52,00
10	Доставка и монтаж на вентилационни решетки за отвори по фасада, параметри и обхват съгл. техническа спецификация	бр.	23,00
II.	ИЗОЛАЦИОННИ И РЕПАРАЦИОННИ РАБОТИ ПО ПОКРИВИ И БОРДОВЕ		
11	Доставка и полагане на активна парна бариера, първи пласт, параметри и обхват съгл. техническа спецификация	м ²	376,00
12	Доставка и полагане на покривна топлоизолация от минерална вата с дебелина 10см по покривна плоча, параметри и обхват съгл. техническа спецификация	м ²	330,00
13	Доставка и полагане на покривна топлоизолация от минерална вата с дебелина 10см по борд, параметри и обхват съгл. техническа спецификация	м ²	46,00
14	Доставка и полагане на паропропусклива-водонепропусклива мембрана, завършващ пласт, параметри и обхват съгл. техническа спецификация	м ²	376,00
15	Боядисване /доставка и полагане/ на метален покрив, параметри и обхват съгл. техническа спецификация	м ²	661,00
III.	ПОДМЯНА НА ДОГРАМА		
16	Демонтаж на AL дограма от зид всякакъв вид, включително натоварване и извозване на отпадъците, обхват на дейността съгл. техническа спецификация	м ²	139,00

17	Демонтаж на PVC дограма от зид всякакъв вид, включително натоварване и извозване на отпадъците, обхват на дейността съгл. техническа спецификация	м ²	110,00
18	Демонтаж на метални прозоречни решетки, включително натоварване и извозване на отпадъците, обхват на дейността съгл. техническа спецификация	м ²	36,00
19	Демонтаж на външни и вътрешни метални подпрозоречни плотове, включително натоварване и извозване на отпадъците, обхват на дейността съгл. техническа спецификация	м	165,00
20	Демонтаж на външни и вътрешни PVC подпрозоречни плотове, включително натоварване и извозване на отпадъците, обхват на дейността съгл. техническа спецификация	м	82,00
21	Доставка и монтаж на PVC прозорец със сигнатура П1, параметри и обхват съгл. техническа спецификация и спецификация на дограма	бр.	64,00
22	Доставка и монтаж на PVC прозорец със сигнатура П2, параметри и обхват съгл. техническа спецификация и спецификация на дограма	бр.	17,00
23	Доставка и монтаж на PVC прозорец със сигнатура П3, параметри и обхват съгл. техническа спецификация и спецификация на дограма	бр.	15,00
24	Доставка и монтаж на PVC прозорец със сигнатура П4, параметри и обхват съгл. техническа спецификация и спецификация на дограма	бр.	6,00
25	Доставка и монтаж на PVC прозорец със сигнатура П5, параметри и обхват съгл. техническа спецификация и спецификация на дограма	бр.	2,00
26	Доставка и монтаж на PVC прозорец със сигнатура П6, параметри и обхват съгл. техническа спецификация и спецификация на дограма	бр.	1,00
27	Доставка и монтаж на PVC прозорец със сигнатура П7, параметри и обхват съгл. техническа спецификация и спецификация на дограма	бр.	1,00
28	Доставка и монтаж на двукрила алуминиева врата с надстройка, сигнатура В1, параметри и обхват съгл. техническа спецификация и спецификация на дограма	бр.	4,00
29	Доставка и монтаж на еднокрила алуминиева врата, сигнатура В2, параметри и обхват съгл. техническа спецификация и спецификация на дограма	бр.	1,00
30	Доставка и монтаж на външен алуминиев подпрозоречен плот ширина до 20см, параметри и обхват съгл. техническа спецификация	м	135,00
31	Доставка и монтаж на вътрешен PVC подпрозоречен плот ширина до 20см, параметри и обхват съгл. техническа спецификация	м	112,00
IV.	ПОДМЯНА НА ОСВЕТИТЕЛНИ ТЕЛА		
32	Демонтаж на осветителни тела, вкл. натоварване, извозване и депониране на отпадъците	бр.	185,00
33	Доставка и монтаж на LED осветителни тела за сухи помещения, параметри и обхват съгл. техническа спецификация	бр.	152,00
34	Доставка и монтаж на LED осветителни тела за санитарни помещения - WC, параметри и обхват съгл. техническа спецификация	бр.	24,00
35	Доставка и монтаж на LED осветителни тела за санитарни помещения - бани, параметри и обхват съгл. техническа спецификация	бр.	5,00
36	Доставка и монтаж на LED осветителни тела за тераси, параметри и обхват съгл. техническа спецификация	бр.	4,00
V.	ДОВЪРШИТЕЛНИ СМР В ОФИСИ, КОРИДОРИ И ДР.		
37	Обръщане /доставка и монтаж/ на отвори с гипсокартон, след подмяна на дограма, с ширина на ивицата до 25 см, параметри и обхват съгл. техническа спецификация	м	632,00

38	Изкърпване /доставка и полгане/ на гипсова шпакловка по стени, параметри и обхват съгл. техническа спецификация	м ²	413,00
39	Изкърпване /доставка и полагане/ на гипсова шпакловка по тавани, параметри и обхват съгл. техническа спецификация	м ²	220,00
40	Двукратно латексово боядисване /доставка и полагане/ по стени и тавани, параметри и обхват съгл. техническа спецификация, при ремонтни дейности	м ²	780,00
41	Двукратно латексово боядисване /доставка и полагане/ по стени и тавани, параметри и обхват съгл. техническа спецификация, след подмяна на дограма	м ²	1 769,00
42	Обръщане /доставка и полагане - двукратно/ с интериорна латексова боя около отвори с ширина на ивицата до 30 см, параметри и обхват съгл. техническа спецификация	м	607,00
43	Боядисване /доставка и полагане/ на вътрешни интериорни дървени врати, параметри и обхват съгл. техническа спецификация	м ²	46,00
44	Доставка, монтаж и последващ демонтаж на вътрешно тръбно скеле, при височина на помещение над 4м, за времето на строителство	м ²	450,00
45	Демонтаж и повторен монтаж климатик стенен тип - вътрешно тяло	бр.	10,00
46	Доплащане за допълнителна "ръка" латексово боядисване по стени и тавани	м ²	250,00
47	Доплащане за допълнителна "ръка" латексово боядисване около отвори	м	100,00
48	Хамалски услуги по пренасяне на мебели и обзавеждане от помещения	чч	78,00
VI.	КЛИМАТИЦИ ПО ФАСАДА, ОТВОДНЯВАНЕ:		
49	Демонтаж на метални стойки за климатик, включително натоварване и извозване на отпадъците до склад на възложителя в рамките на 10 км	кт	24,00
50	Демонтаж на климатик, стенен тип, външно тяло, вкл. събиране на хладилният агент и съхраняването му до последващ монтаж	бр.	24,00
51	Повторен монтаж на външно климатично тяло, свързване на инсталацията, тест	бр.	23,00
52	Доставка и монтаж на стойки за климатик - горещопоцинковани, параметри и обхват съгл. техническа спецификация	кт	23,00
53	Доставка и монтаж на вертикален клон за климатично отводняване с тръби PPR Ф32, параметри и обхват съгл. техническа спецификация	м	120,00
54	Доставка и монтаж на хоризонтален клон за климатично отводняване с тръби PPR Ф40, параметри и обхват съгл. техническа спецификация	м	80,00
55	Удължаване /доставка и монтаж/ на тръбен път /сноп/ между външно и вътрешно климатично тяло, параметри и обхват съгл. техническа спецификация	м	25,00
56	Демонтаж на водосточни тръби, казанчета и есове от поцинкована ламарина	м	154,00
57	Повторен монтаж на водосточни тръби, казанчета и есове от поцинкована ламарина, вкл. доставка и монтаж на нови крепежни елементи	м	154,00
58	Зареждане на климатични тела с хладилен агент	кг	20,00