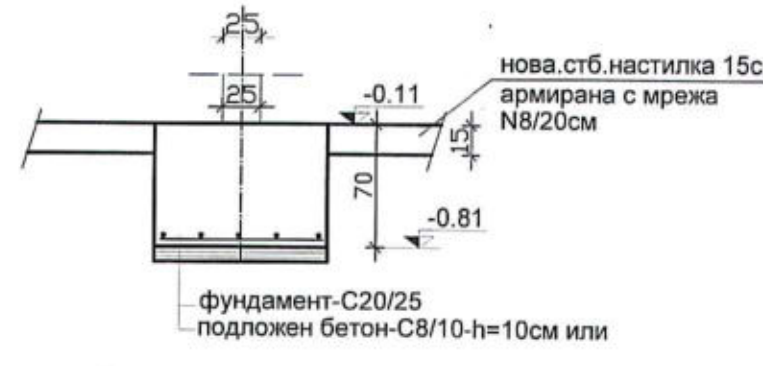


Разрез фундамент



План единичен фундамент под К.3

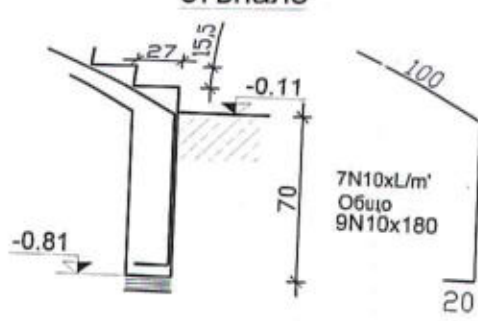


ЗАБЕЛЕЖКИ

- Бетон клас C20/25 с $f_{td}=14.5\text{MPa}$.
- Армировка от стомана A1 с $R_s=225\text{MPa}$ и T IV с $R_s=430\text{MPa}$.
- Декофриране - 28 дни след бетониранието;
- Инсталационните отвори да се гледат в съответните чертежи по специалности. При отвори по-малки от 20/20 см, армировката да се размазва без да се реже.
- Бетонът задължително да се вибрира
- Бетонното покритие на армировката да се осигури с пластмасови фиксатори.
- Бетонното покритие на армировката - за плочи и колонии - 1,5 см, за греди - 2 см.
- Преди бетонирание на елементите армировката да се приеме от проектант-конструктор.
- Да не се правят промени в конструкцията без писмено разрешение на проектант;
- Обратния наклон да се изпълни на пластове от по 15 см.
- $R_{0.01}=0.015\text{N}/\text{cm}^2$
- Да се копае до здрава почва

СПЕЦИФИКАЦИЯ НА АРМИРОВКАТА			
Стомана	T IV		
Диаметър	N8	N10	N14
Дължина, см	609000	1620	46770
Тегло, kg	2405,6	10,0	565,0
	Общо, kg		
	2415,6		

Разрез първо стъпало



ВЪЗЛОЖИТЕЛИ: ЕЛЕКТРОРАЗПРЕДЕЛЕНИЕ ОГ ЕАД	
Обект: ПРЕУСТРОЙСТВО И ПРОМЕНА ПРЕДНАЗНАЧЕНИЕТО НА САМОСТОЯТЕЛЕН ОБЕКТ С ИД: 56784.536.134.4.1 ОТ СКЛАД В „АДМИНИСТРАТИВНА СГРАДА“, И САМОСТОЯТЕЛЕН ОБЕКТ С ИД: 56784.536.134.7.1 ОТ ГАРАЖ В „ОБСЛУЖВАЩИ САНИТАРНИ ПОМЕЩЕНИЯ“ В УЛИЦА XX - ПРОИЗВОДСТВЕНА ДЕЙНОСТ, КВ.9 ПО ПЛАН НА ЮИЗ - IV И V, кв.54 ПО ПУП-ПУР НА СМФЗ - ЮГ, ГР.ПЛОВДИВ	
ЧЕРТЕЖ:	План Основни
ПРОЕКТАНТ:	инж. Б. Куков
СЪГЛАСУВАЛИ:	инж. А. Чаушев
Арх:	инж. Д. Дюжаланов
В и К:	инж. Н. Петков
Ел:	инж. В. Петков
ПБ:	инж. В. Петков
ОВК и ЕЕ:	инж. Д. Бакалова
Парк и Благоу:	л. арх. М. Чакърова
Геодезия:	инж. А. Чакъров
ПБЗ и ПУСО:	инж. Е. Гюрова
ФАЗА: ТП	ЧАСТ: СК
МАЩАБ: 1:50	ДАТА: 09.2019г.
ЛИСТ: 1 / 4	