

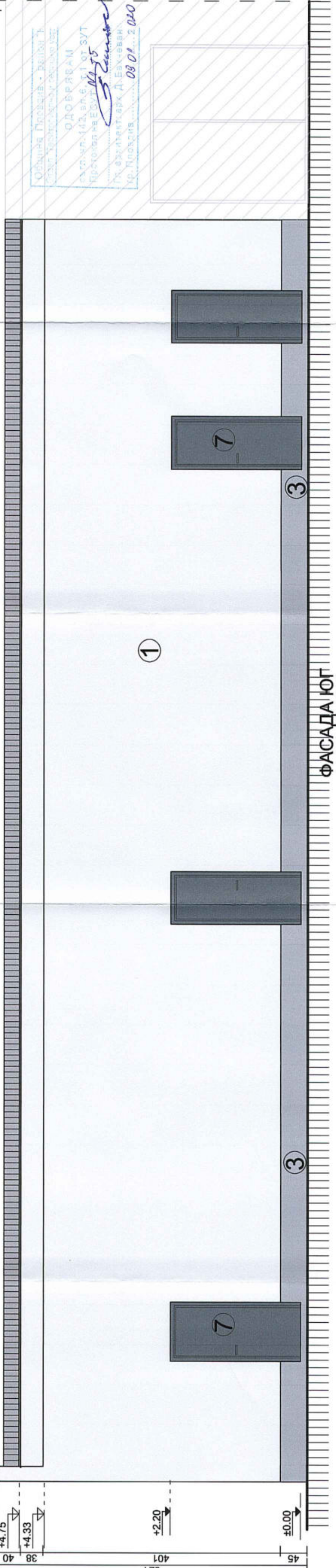
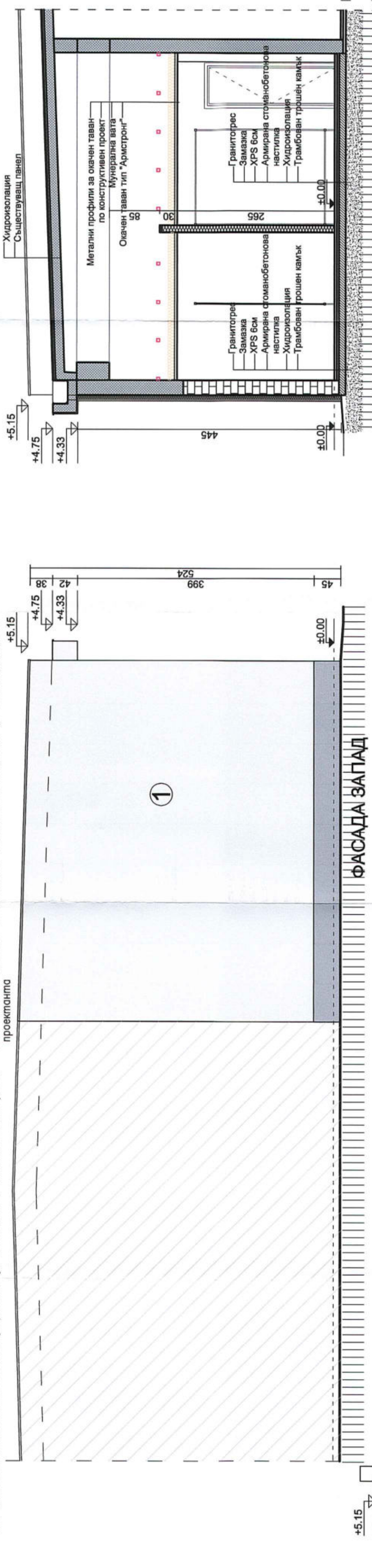
ЗАБЕЛЕЖКИ:

- 1. Всички мерки са в сантиметри;
- 2. Предвидените за подмяна прозорци, витрини и врати се изпълняват по точни мерки от място. Да се вземе предвид обръщането на страниците с топлоизолационната система 20mm;
- 3. Подлежащите на подмяна елементи са означени с номер от спецификацията;
- По време на изпълнението на ТИС, дограмата да се защити с полиетиленово фолио;

- 4. ТИС по фасадите е показана обобщено с червена линия;
- По фасадата над кота ±0.00 (под на етаж 1), се полага EPS с дебелина 100mm и  $\lambda \leq 0.032 \text{ W/m.K}$ ;
- Страниците на прозорците се изпълняват с XPS, дебелина 20mm;
- За всички останали елементи и операции на ТИС да се гледат в част ДЕТАИЛИ;
- 5. За всички неясноти да се консултира с проектанта.
- 6. За всякакви промени на работния инвестиционен проект да се консултира с проектанта

ЛЕГЕНДА:

- 1. Мазилка върху ТИС цвят по избор на проектанта
- 2. PVC дограма
- 3. Цокъл с мазилка едра фракция
- 4. Водосточна тръба цветно полиестерно покритие
- 5. Улук с ламарина с цветно полиестерно покритие
- 6. AI решетка за климатик
- 7. AI врата



СЪГЛАСОВАНИЕ:

ЕЕ	инж. Д. Бакалска	
ОВК	инж. Д. Бакалска	
СК	инж. Б. Кучаф	
Е.Л.	инж. В. Петков	
В.К.	инж. Н. Петров	
ПБ	инж. В. Пешев	
ПБЗ	инж. Е. Ботснова	
П.У.О.	инж. Е. Ботснова	
Г.Б.О.	инж. А. Чабарова	
П.В.К.	инж. А. Чабарова	

ВЪЗЛОЖИТЕЛ:  
ЕЛЕКТРОРАЗРЕДЕНИЕ ЮГ  
ЕАД  
EVN Trg

ИЗПЪЛНИТЕЛ:  
КИНЕКС ООД  
КИНЕКС ООД

ОБЕКТ

ПРЕУСТРОЙСТВО И ПРОМЯНА  
ПРЕДНАЗНАЧЕНИЕТО НА  
САМОСТОЯТЕЛЕН ОБЕКТ С ИД:  
56784.536.134.4.1 ОТ СКЛАД В  
„АДМИНИСТРАТИВНА ЦЕНТРА“ И  
САМОСТОЯТЕЛЕН ОБЕКТ С  
ИД:56784.536.134.7.1 ОТ ГАРАЖ В  
„ОБСЛУЖВАЩИ САНИТАРНИ  
ПОМЕЩЕНИЯ“ В УЛИ ХХ -  
ПРОИЗВОДСТВЕНА ДЕЙНОСТ, КВ.9 ПО  
ПЛАН НА ЮИЗ - IV И V, КВ.54 ПО  
ПУЛПЪР НА СМФЗ - ЮГ, ГР.ПЛОВДИВ

ЧАСТ:	АРХИТЕКТУРА
ФАЗА:	РАБОТЕН ПРОЕКТ
ДАТА:	08.2019
МАШШ:	1:50
ЧЕРТЕЖ:	2/18

ФАСАДИ : РАЗРЕЗ 1-1 СЪБЛЕКАЛНИ

ПРОЕКТАНТИ: арх. А. Чушев арх. Д. Джелепова

