

Сметаме, че всички мерки са в съответствие с изискванията за по-големи прозрачност, вътрешни и външни са изпълнявани по точни критерии от място. Да се въведе преградено обръщане на страниците с използването на автоматизирана система 20m/s.

Въвеждането на по-големи елементи са означени с номер от спецификациите. За въвеждане на ТИС, държавата да се защити с политическо решение.

ТИС по държавите е показано обръщане с червена линия.

По държавите код (по ± 0.00 (пог на етажа 1), се поставя EPS с дебелина 100mm и $\lambda = 0.032$ W/m.K.

Държавите на прозрачност са изпълнявани с XPS, дебелина 20mm.

В всички остатъчни елементи и свързани на ТИС да се въвеждат в част ДЕЛТА/ИТ.

Всички експертски да се консултира с проектантите, за да се консултира с всички промени на работния инфраструктурен проект да се консултира с проектантите.

- ЛЕГЕНДА:**
- Мазилка върху ТИС цвят по избор на проектанта
PVC дограма
Цокъл с мазилка евра фракция
Водостопанна тръба цвятна полиестерно покритие
Улук с ламарина с цвятно полиестерно покритие
AI решетка за климатик
AL врата

СТАСОВАНИЕ	Имя	Фамилия
инж. Д. Бокалова	Д. Бокалова	Д. Бокалова
инж. К. инж. Б. Кусов	К. инж. Б. Кусов	К. инж. Б. Кусов
инж. В. Петров	В. Петров	В. Петров
инж. Н. Петров	Н. Петров	Н. Петров
инж. В. Пешев	В. Пешев	В. Пешев
инж. Е. Голцова	Е. Голцова	Е. Голцова

Община Пловдив - квартал "Южен
Хенри Хенри - влизане в
"АУТ" "Технически център" "Технически център"

ОДБЕРВАН

Възв. чл. 142, ал. 6, т. 1 от ЗУТ
Протокол № 15
№ 75
С. Пловдив 09.01.2010г.

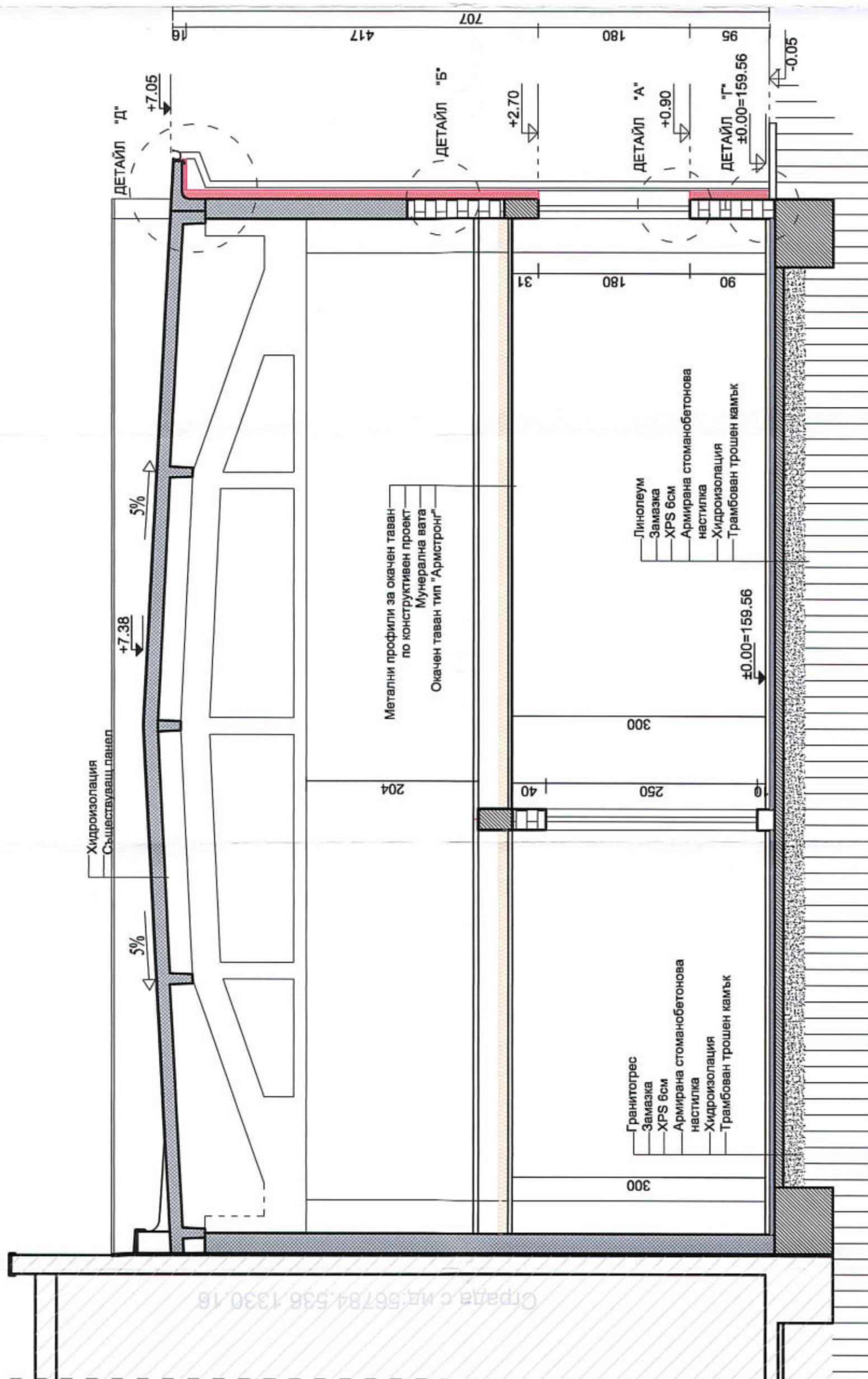
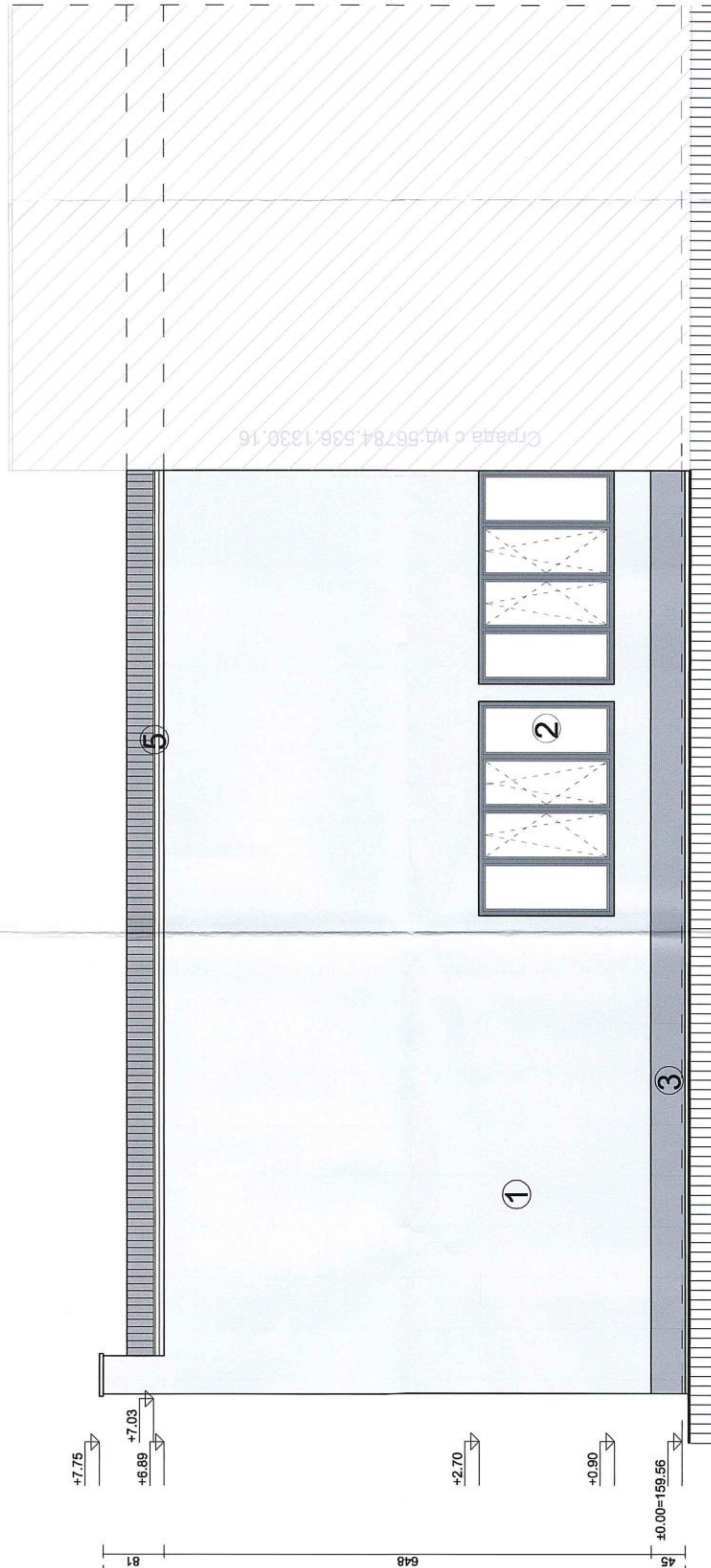
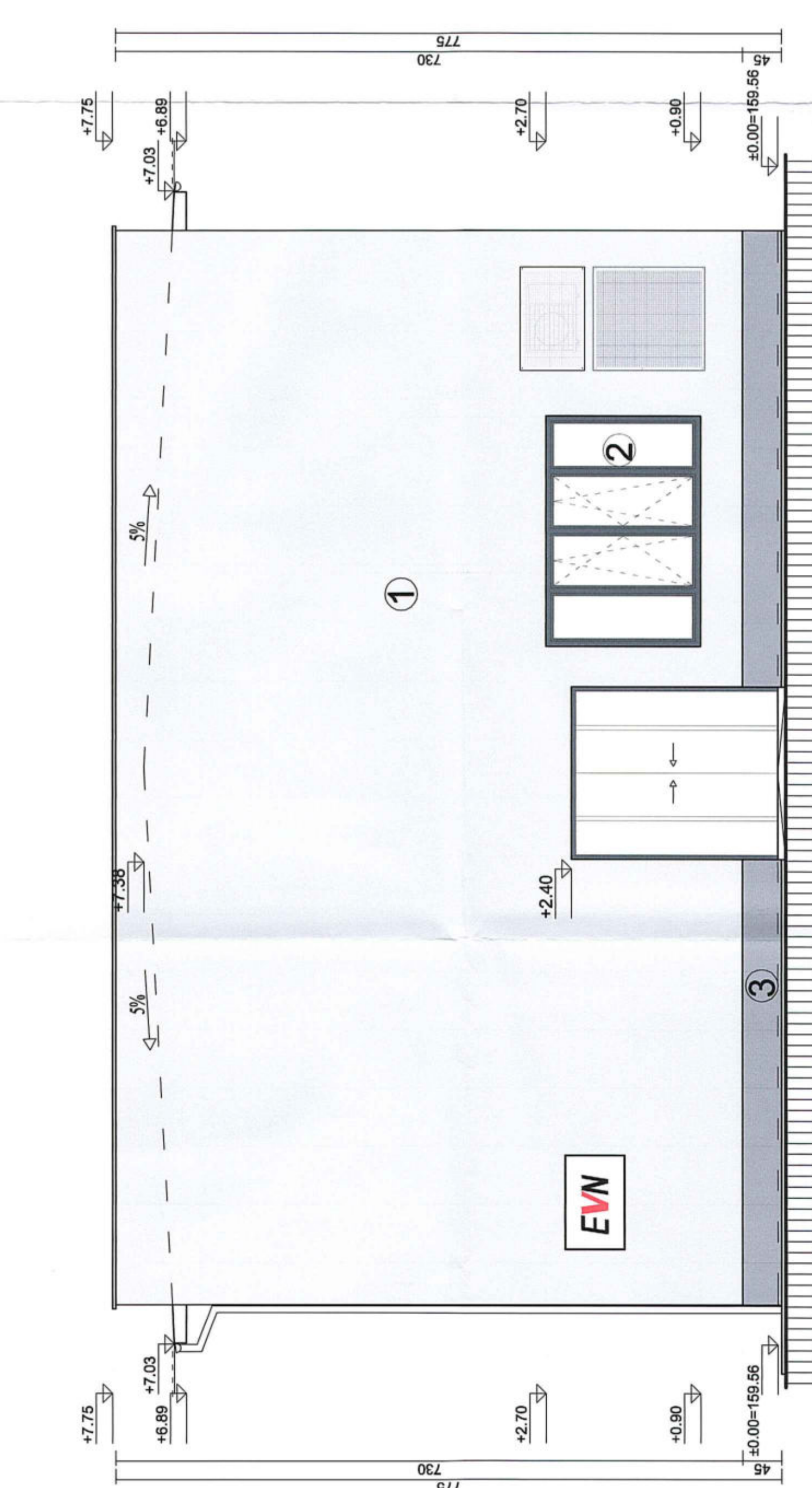
ИЗПОЛНИТЕЛ
КИНЕКС ООД

ОБЕКТ

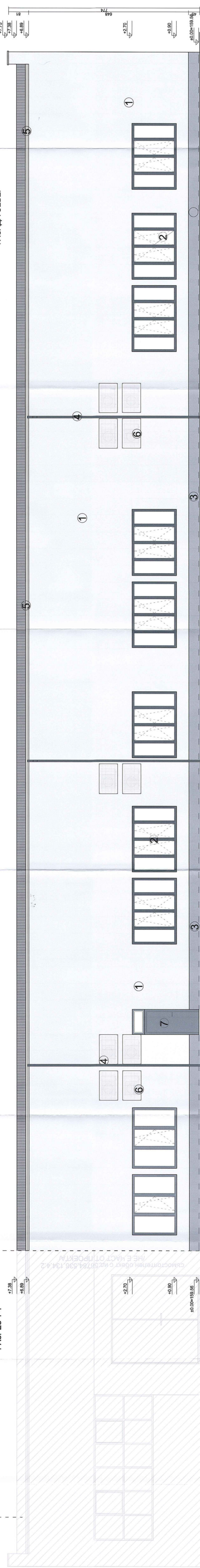
ПРЕУСТРОЙСТВО И ПРОМЕНА
ПРЕДНАЗНАЧЕНИЕТО НА
САМОСТОЯТЕЛЕН ОБЕКТ С ИД:
56784.536.134.4.1 ОТ СКОПД В
„АДМИНИСТРАТИВНА КЪСТ“ И
САМОСТОЯТЕЛЕН ОБЕКТ С
ИД:56784.536.134.7.1 ОТ ТРАКА В
„ОБСЛУЖВАЩИ САНИТАРНИ
ПОМЕЩЕНИЯ“ В УЛИЦА XX-

ФАСАДИ : РАЗРЕЗ 2-2

АНТИЦЕ арх. А. Чоушев арх. Д. Дзугеладзе

[illegible]

PA3PE3 1-



ФАСАДА ИЗТОК