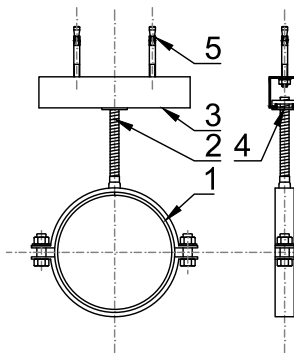


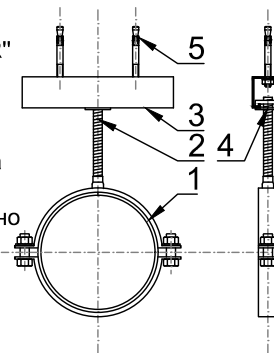
# ОК-1

1. Скоба за тръба PEHD DN125, с фабрична изолация от "PUR"
  2. Шпилка M10, поцинкована
  3. Инсталационна шина 40x40 L=150мм, поцинкована
  4. Свързваща планка за скоба;
  5. Анкер, сегментен M8x57
- Дължина на окачване: съгласно местоположението  
Максимална товароносимост: 1200N.



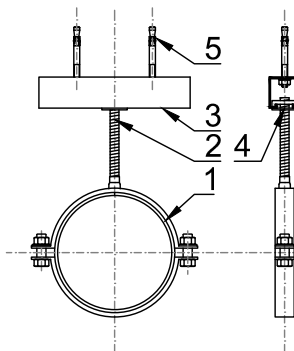
# ОК-2

1. Скоба за тръба Ø88, с фабрична изолация от "PUR"
  2. Шпилка M10, поцинкована
  3. Инсталационна шина 40x40 L=150мм, поцинкована
  4. Свързваща планка за скоба
  5. Анкер, сегментен M8x57
- Дължина на окачване: съгласно местоположението  
Максимална товароносимост: 1200N.



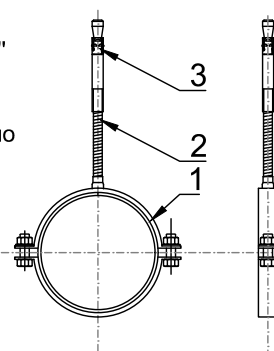
# ОК-3

1. Скоба за тръба Ø76, с фабрична изолация от "PUR"
  2. Шпилка M10, поцинкована
  3. Инсталационна шина 40x40 L=150мм, поцинкована
  4. Свързваща планка за скоба
  5. Анкер, сегментен M8x57
- Дължина на окачване: съгласно местоположението  
Максимална товароносимост: 1200N.



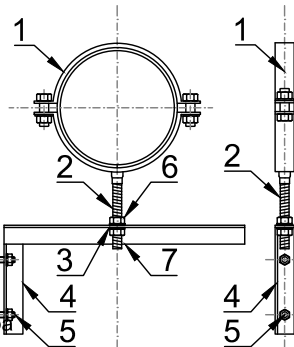
# ОК-4

1. Скоба за тръба PPr-DN32, с фабрична изолация от "PUR"
  2. Шпилка M8, поцинкована
  3. Дюбел-втулка M8x57
- Дължина на окачване: съгласно местоположението  
Максимална товароносимост: 600N.



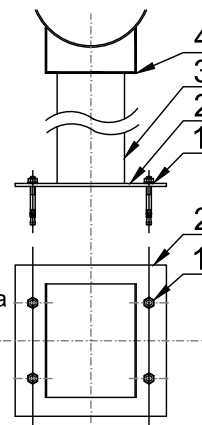
# ОП-1

1. Скоба Ø76, с фабрична изолация от "PUR" пена;
  2. Шпилка M8, поцинкована
  3. Шайба M8, поцинкована
  4. "L" профил 25/25/3, с дължина 100мм
  5. Анкер, сегментен M8x57
  6. Гайка M8, поцинкована
  7. "L" профил 25/25/3, с дължина 250мм
- Всички метални части се свързват на заварка;  
След монтаж опората ще се грундира и боядиса двукратно със сива боя.



# ОП-2

1. Анкер, сегментен M8x57
  2. Стоманена шина 200x200x4
  3. Тръба, стоманена Ø60x4
  4. "П" профил 80x40x1.5 L=150мм
- Височина на опората: съгласно местоположението  
Всички метални части се свързват на заварка  
След монтаж опората ще се грундира и боядиса двукратно със сива боя.



еоод

отопление, вентилация, климатизация,  
хладилна и сушилна техника  
топлиоснабдяване, газоснабдяване  
енергийна ефективност

ПЛОВДИВ 4000, ул."Мали Богдан" №38 e-mail: stepitd@mail.bg

тел./факс: 032/62 31 51 GSM: 0888 761 505

## ОБЕКТ:

Абонатна станция за охлаждане на Административна сграда  
Диспечерски център в УПИ XVI-504.937, кв. 9 - нов по плана  
на СИЗ - III част, гр. Пловдив

Р-Л ФИРМА: инж. С. Парапитева

Възложител: "Електроразпределение Юг" ЕАД

Проектант: инж. С. Парапитева

Част: МТ Фаза: ТП Мащаб: --- Дата: 11.2018 Вер.: 1

Съдържание на чертеж: Абонатна станция - окачваща система

Чертеж №  
5