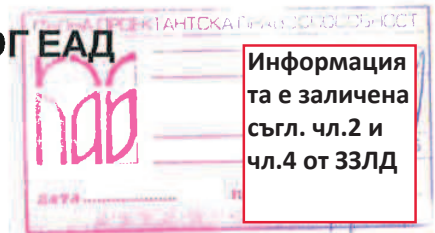


“ТАНЕВ ПП” ЕООД

София 1612, ж.к. „Хиподрума“, бл. 9 , вх.А, ап.1, тел./факс (+359 2) 9525652, , e-mail: ekaterina.taneva@gmail.com

Обект: РР Станция „Морулей“, землище на с. Дълбоки, поз. имот №000204 с ЕКАТТЕ 24482, община Стара Загора
Част: Архитектура
Фаза: Работен проект
Възложител: Електроразпределение Юг ЕАД

РРС „МОРУЛЕЙ“ НА ЕЛЕКТРОРАЗПРЕДЕЛЕНИЕ ЮГ ЕАД



Проектант:

Д-р арх. Елица Иванова

/дипл.серия УАСГ-99 №098455/2000г./

Управител:

Информацията е заличена съгл.
чл.2 и чл.4 от ЗЗЛД

инж. Екатерина Танева-Папен

Съгласували, специалност:

Констр. Информацията е заличена съгл. чл.2 и чл.4 от ЗЗЛД
ТАФС.
ЕЛ
Геодези
ОВиК



София, април 2018 г.

Съдържание:

1. Обяснителна записка	3 стр.
2. Количествена сметка	1 стр.
3. Чертежи	2 бр.

Обект: РР Станция „Морулей“, землище на с. Дълбоки, поз. имот №000204 с ЕКАТТЕ 24482, община Стара Загора

Част: Архитектура

Фаза: Работен проект

Възложител: Електроразпределение Юг ЕАД

ОБЯСНИТЕЛНА ЗАПИСКА

Настоящият проект по част „Архитектура“ е разработен за нуждите на Електроразпределение ЮГ ЕАД, гр. Пловдив АД за изграждане на радио-релейна станция / РРС / . Той е изработен на база на одобрен ПУП.

Площадката за обекта се намира в землището на с.Дълбоки, общ.Стара Загора.

Строежът е от трета категория, съгласно Чл. 6 (7) Наредба №1 от 30 юли 2003г и съгласно чл. 137, ал. 1 от Закона за устройство на територията (ЗУТ).

Теренът на площадката е незастроен, обрасъл храсти с надморска височина средно 894 m. Релефът е спокоен с наклон около 10 % в източна посока и денивелация в границите на площадката около 2m.

Обектът се състои от изграждането на 42m стоманорешетъчна кула, антенно-фидерна система, технологична кабина, разположена непосредствено до кулата, бетонова настилка и ограда.

Кулата е изработена по типов проект в периода 2007-2008г и понастоящем се намира в склад на «Електроразпределение ЮГ» ЕАД. За да може да се приложи отново, са направени изчисления и чертежи в част «Конструктивна на настоящия инвестиционен проект.

На обекта няма да работят хора. Оборудването и инсталациите ще се обслужват и поддържат периодично в рамките на 1-2 работни дни около два пъти годишно и в случай на нужда.

Параметрите на антенно-фидерната система са описани подробно в частта «Технология на антенно-фидерната система», част от настоящия инвестиционен проект.

За изговяне на проекта е изпълнено геодезическо заснемане и е дадена вертикална планировка в част «Геодезия» на настоящия проект.

Технологичната кабина също е изработена и доставена по типов проект. Тя се състои от едно помещение. Представлява метална конструкция (по конструктивен проект), стъпила върху единични фундаменти (стъпки), облицована със «сандвич» панели, представляващи слой полиуретан между два стоманени листа ЛТ- ламарина. Характеристиките на ограждащите елементи е както следва:

- стени - поцинковани метални листа с пластично покритиеот двете страни, 0,55mm дебелина на листа и между тях – полиуретан, с обща дебелина на панела 50mm;
- под - поцинковани метални листа с пластично покритиеот двете страни, 0,55mm дебелина на листа и между тях – полиуретан, с обща дебелина на панела 40mm и линулеум върху тях;
- таван - поцинковани метални листа с пластично покритиеот двете страни, 0,55mm дебелина на листа и между тях – полиуретан, с обща дебелина на панела 60mm.

Покривът е едноскатен с лек наклон за естествено оттичане на дъждовната вода.

Помещението не разполага с естествена вентилация. Предвидена е вентилация и климатизация за поддържане на постоянна температура. Отоплението, вентилацията и климатизацията на помещението на технологичната кабина и топлотехническите изчисления са приложени в проекта по част «ОВиК».

За помещението не е необходимо спазване на Наредба №7 за енергийна ефективност, топлосъхранение и икономия на енергия от 27 10 2009 год. и изменения от 2015 и 2017 год.

Технологичната кабина има пожароизвестителна инсталация, която е дадена в част „Пожароизвестяване“ на настоящия проект.

Технологичната кабина е готова, окомплектована с част от инсталациите по част «Електрически инсталации и мълниезащита» и се намира в склад на Възложителя в гр. Пловдив.

Оградата е ажурна, с височина до $H=2m$ и представлява мрежа, опъната по стоманени колове.

Бетоновата настилка е разположена между входа на обекта, входа на технологичната кабина и краката на кулата. Тя се изпълнява от бетон армиран с единична стоманена мрежа. Бетоновата настилка се изпълнява с лек наклон от 1,5% в посоката на

дългата страна на технологичната кабина с цел бързо отводняване и незадържане на вода.

Електрическите инсталации и мълниезащитата са дадени в част „Електрически инсталации и мълниезащита“.

Техника за безопасност на труда.

1. Монтажът на технологичната кабина се извършва от квалифицирани монтажници.
2. При работа да се носи специално работно облекло:
 - предпазно работно облекло или облекло, предпазващо от удар и срязване;
 - защитни ръкавици или предпазни ръкавици срещу удар и срязване;
 - изолирани обувки с допълнителни защитни бомбета;
 - защитни каски
 - при работа на кран или друга тежка механизация - антифони.
3. На обекта трябва да се поставят съответните знаци за безопасност и противопожарна охрана.
4. На обекта трябва да има постоянно аптечка за оказване на първа помощ.
5. В случай на лошо време и ниска видимост работниците не трябва да напускат строителната площадка без специалното разрешение на техническия ръководител.
6. При работа при ниски температури трябва да се увеличи броя на почивките и да се осигурят горещи напитки, предимно чай за всички, напмираши се ан територията на обекта
7. Най-близкият пункт за оказване на спешна помощ, както и най-близката болница се намират в гр. Стара Загора, на 22,5 km от обекта. Тъй като една част от пътя е горски път на обекта следва винаги да има кола, за евентуално обслужване на спешните случай
8. За извършване на земни, кофражни, бетонови, армировъчни и монтажни работи, виж част „Техника на безопасност на труда“ към част „Конструктивна“ на настоящия инвестиционен проект.
9. За извършване на работи по електрическо оборудване и инсталации, виж част „Ел инсталации и мълниезащита“ и част „Пожароизвестяване“.

10. За извършване на работи по системата за вентилация и климатизация, виж част „Отопление, вентилация и климатизация“.

11. При работа да се спазват изискванията на Наредба №2 за здравословни и безопасни условия на труд в строителството.

Градоустройствени показатели по одобрен ПУП

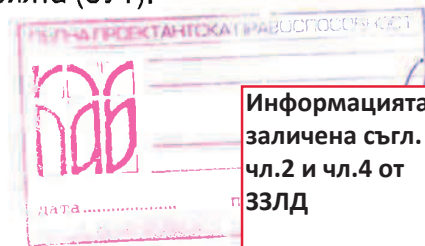
Площ на имота - 408 м²
 ЗП /Застроена площ/ - <20%=81.6м²
 Кинт - 0,8
 Кота Корниз - 42m
 Мин. озеленена площ - 80%=326.4м²

Постигнати параметри на застрояване

Площ на имота - 408 м²
 ЗП /Застроена площ/ - 45.8м²=11.17%
 Площ на озеленяване - 327м² =80.14%

Строежът е от трета категория, съгласно Чл. 6 (7) Наредба №1 от 30 юли 2003г и съгласно чл. 137, ал. 1 от Закона за устройство на територията (ЗУТ).

04.2018г.



Проектант :

Д-р арх. Елица Иванова

Информацията е заличена съгл. чл.2 и чл.4 от ЗЗЛД

Съгласували, специалност:

ОВИК

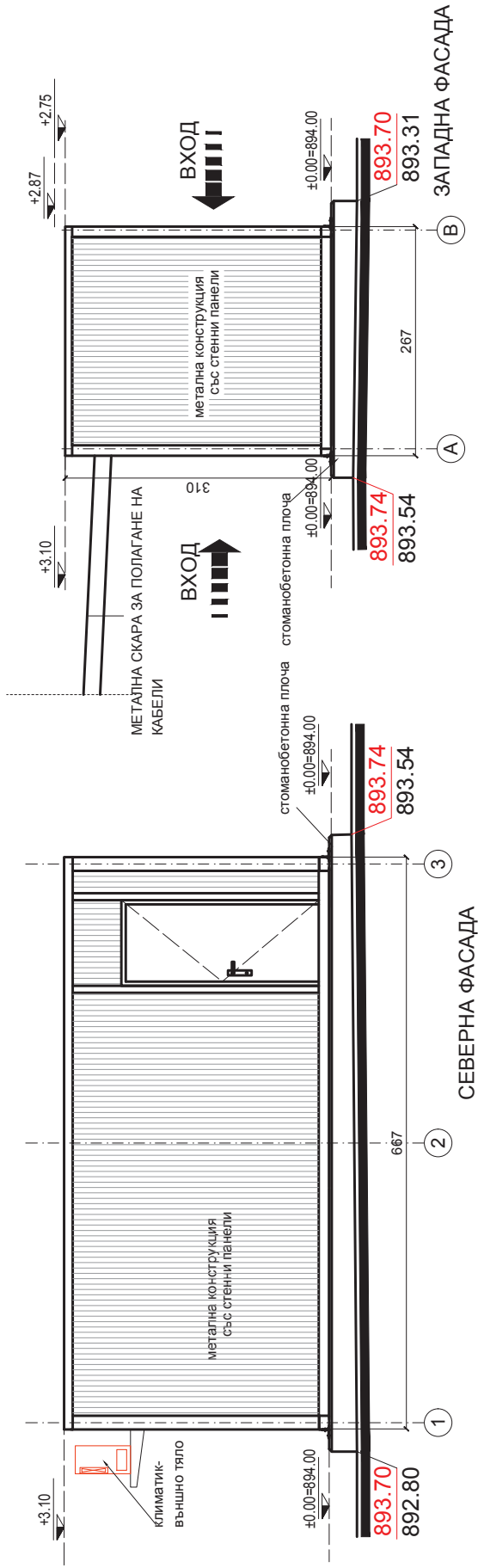
Констр.

ТАФС.

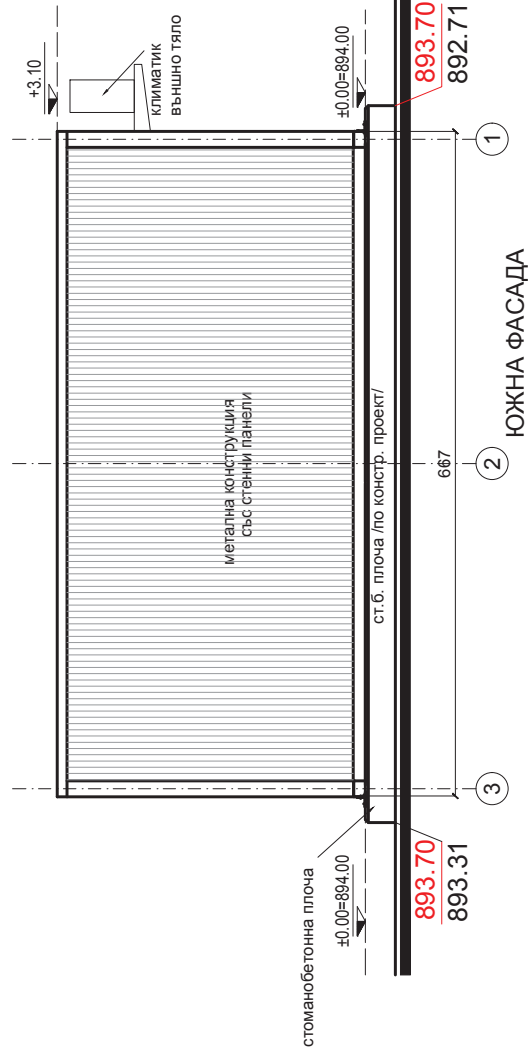
ЕЛ

Геодезия

Информацията е заличена съгл. чл.2 и чл.4 от ЗЗЛД

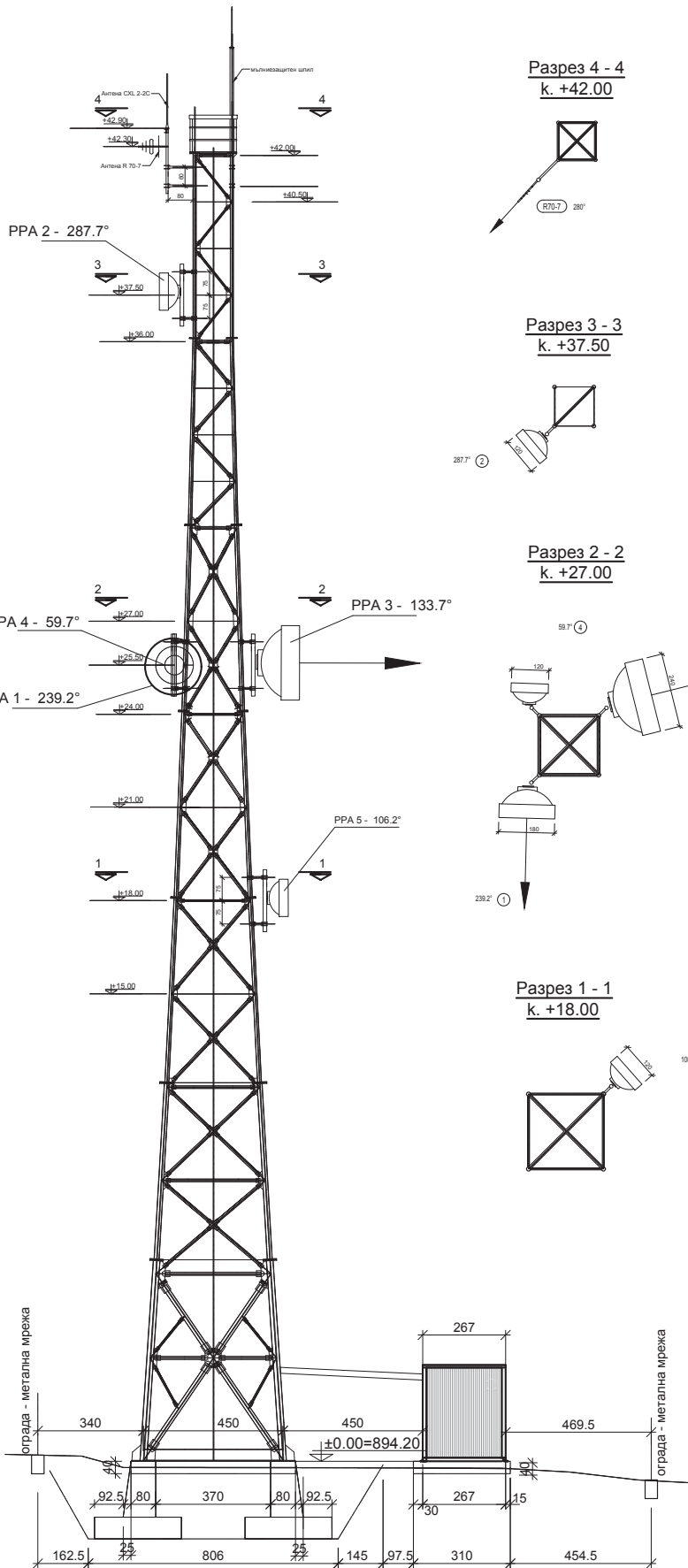


СЕВЕРНА ФАСАДА



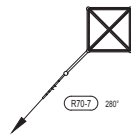
ЮЖНА ФАСАДА

Танев ПП ЕООД 1612 София, ж.к. Хиподрума, бл.9, вх.А тел./факс(+359 2) 9526662,GSM. 0889514394		Съгласували, специалност	Арх.
		Констр.	Т.А.Ф.С.
		ЕП.	О.В.И.К.
		Електроразпределение Юг ЕАД земещице на с. Дълбоки, поз. имот №8020204 с ЕКАТТЕ 24482, община Стара Загора	
Възложител: Електроразпределение Юг ЕАД	Обект: Северна, южна и западна фасада	Дата 04.2018	Част: Арх
Чертеж: Северна, южна и западна фасада	Име, фамилия Екатерина Танева-Пален	Подпис	Машаб: 1:50
Длъжност Управител	Име, фамилия инж.Екатерина Танева-Пален	Дата 04.2018	Формат: А3
Проектант инж.Екатерина Танева-Пален	Проектант Д-р арх. Е. Иванова	Ревизия: 0	Чертеж №:4

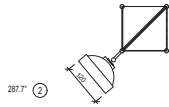


ИЗГЛЕД - ЮГОЗАПАД

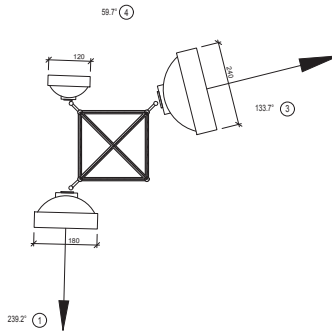
Разрез 4 - 4
к. +42.00



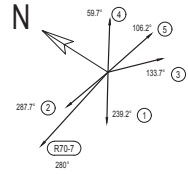
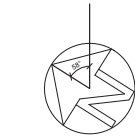
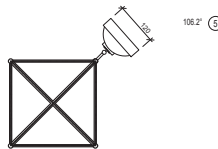
Разрез 3 - 3
к. +37.50



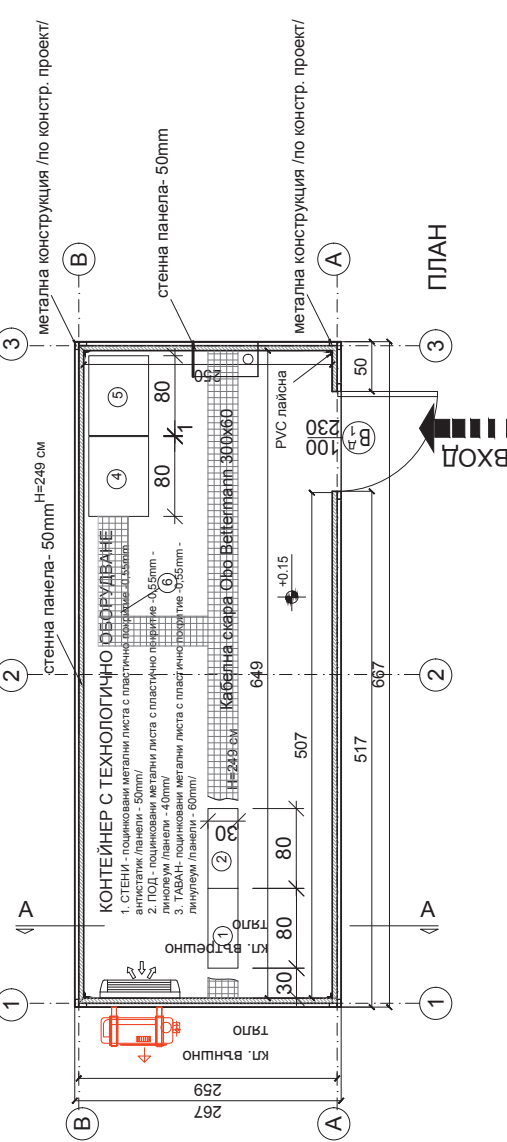
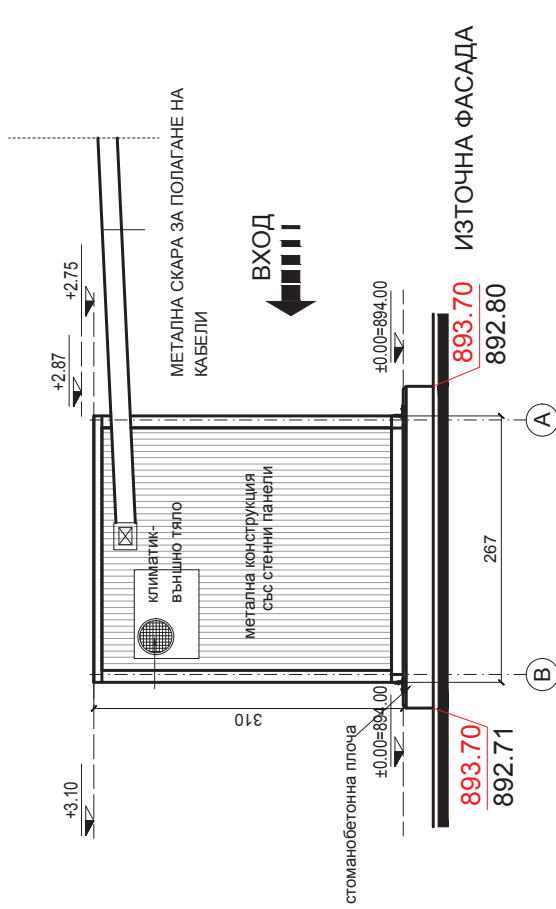
Разрез 2 - 2
к. +27.00



Разрез 1 - 1
к. +18.00



Танев ПП ЕООД 1612 София, ж.к. Хиподрумът, бл. 9, вх.А тел./факс (+359 2) 9529562, GSM: 0889514394		Съгласували, специалност	
		Арх.	
Възложител:		Констр.	
Електроразпределение Юг ЕАД		ТАФС.	
		ЕЛ.	
		ОВИЖ.	
Обект:	РР Станция "Морулей" землище на с. Дълбоки, поз. имот №000204 с ЕКАТТЕ 24482, община Стара Загора	Фаза:	РП
Чертеж:	ИЗГЛЕД - ЮГОЗАПАД	Дата:	04.2018
Длъжност:	Име, фамилия	Подпис:	Формат: А2
Управлятел:	Екатерина Танева-Папен		Масщаб:
Водещ проекистант:	инж. Екатерина Танева-Папен		1:100
Проектант:	д-р арх. Е. Иванова	Ревизия:	0
			Чертеж №: 2



ЛЕГЕНДА

- 1,2 - Рамки за монтаж на радиоапаратура
- 3 - Стенна ниша за монтаж на външно ел.захранване.
- 4 - Шкаф на непрекъсваемото токозахранване (48V DC)
- 5 - Батериен шкаф
- 6 - Кабелна скара Obo Vertebralp 300x60
- 7 - Разпределително ел. табло
- 8 - PVC кабелни канали
- 9 - Вход (през пода на стенната ниша на външното кабелно захранване
- 10- Контакти двойни
- 11 - Ключ за осветление - Двоен

Танев ПП ЕООД 1612 София, ж.к. Хиподрум*, бл.9, вх.А тел./факс(+359 2) 9525652.GSM. 0889514394	Съгласували, специалност	Арх.
	Констр.	ТАФС.
	ЕЛ.	ОВИК.
Възложител:		
Електроразпределение ЮГ ЕАД		
Обект: Землище на с. Дълбоки, лоз. мост №002034 с ЕКА ПТЕ 24462, община Стара Загора	Фаза:	РП
Чертеж:	План, разрез и източна фасада	Част:
Длъжност	Име, фамилия	Подпис
Управител	Екатерина Танева-Пален	Дата 04.2018
Водещ проектант	инж.Екатерина Танева-Пален	Формат: А3
Проектант	Д-р арх. Е. Иванова	Масщаб: 1:50
		Чертеж №:3
		Ревизия: 0

ЛЕГЕНДА

1. Технологична кабина;
2. Ж.Р. кула с $h=42m$;
3. Покрита хоризонтална кабелна скара /по конструктивен проект/;
4. Вертикална кабелна скара /по конструктивен проект/;
5. Кабели и фидери 10,2mm - 7 броя;
6. Кабел СВТ 4x1.5mm.

893.85 Проектна кота
893.51 Кота - съществуващ терен

893.82 Кота - от геод. снимка

1.00 % Проектен наклон

Градоустройствени показатели по одобрен ПУП

Площ на имота - 408 м²

ЗП /Застроена площ/ - <20%=81.6m²

Кинт - 0.8

Кота Корниз - 42m

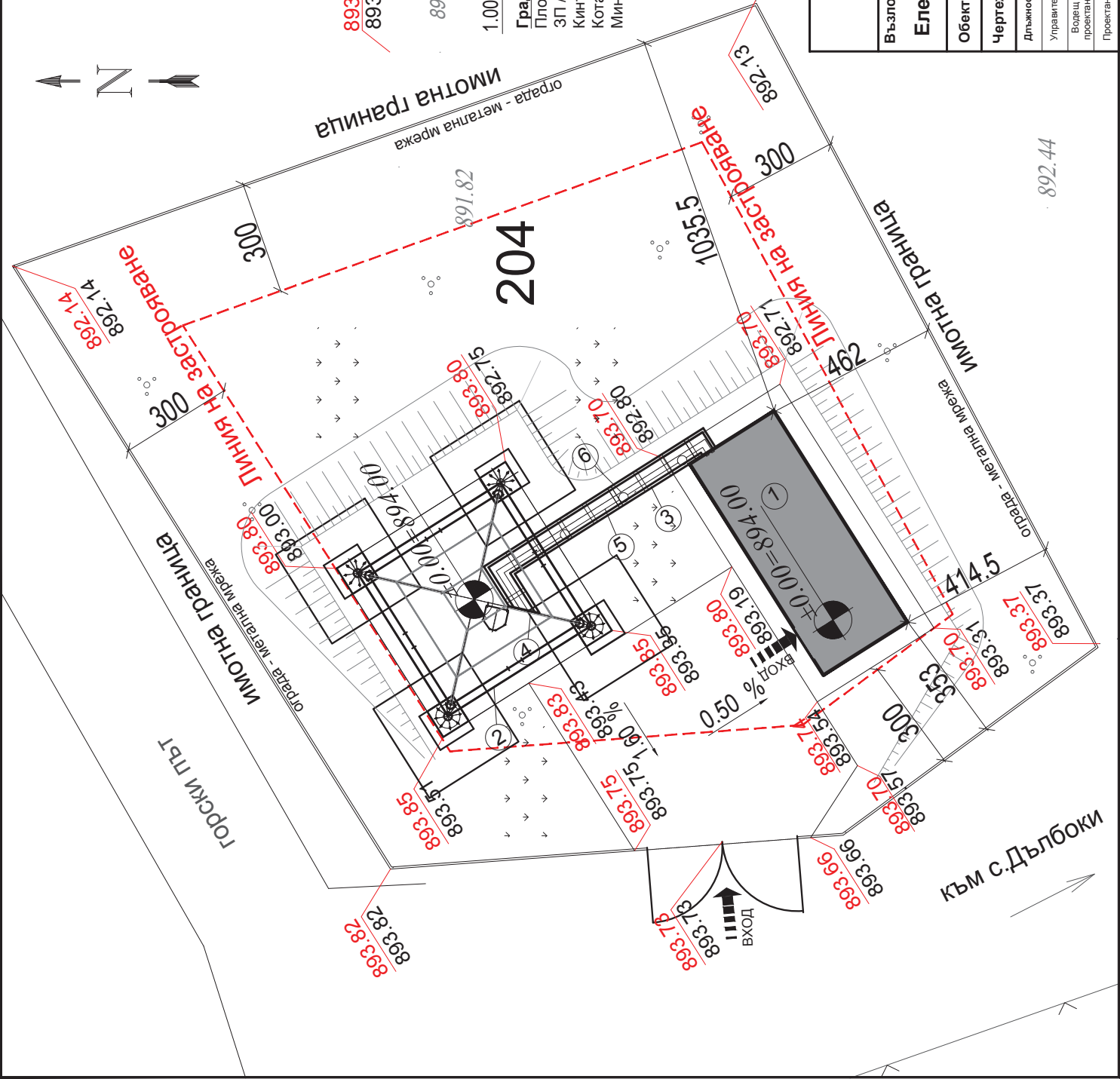
Мин. озеленена площ - 80%=326.4m²

Постигнати параметри на застрояване

Площ на имота - 408 м²

ЗП /Застроена площ/ - 45.8m²=11.17%

Площ на озеленяване - 327m²=80.14%



Танев ПП ЕООД 1612 София, ж.к. Хиподром*, бл.9, вк.А тел./факс(+359 2) 9525652, GSM: 0898514394	Съгласували, специалност	Арх.
	Констр.	Тавфс.
	Ел.	Овик.
Възложител: Електроразпределение Юг ЕАД	Фаза:	РП
	Обект:	Част:
РР Станция "Моруй" землище на с. Дълбоки, поз. имот №002004 с ЕКАТЕ: 24482, община Стара Загора	Дата: 04.2018	
	Формат: А3	
Чертеж: Ситуация	Име, фамилия	Подпис
	Екатерина Танева-Пален	
Управител	Водещ	инж.Екатерина Танева-Пален
	проектант	Д-р арх. Е. Иванова
Длъжност	Дата	Масщаб:
Управител	04.2018	1:1000
Водещ	Формат: А3	Чертеж
проектант		№:1
Проектант	Ревизия: 0	