

② S235 d=14mm

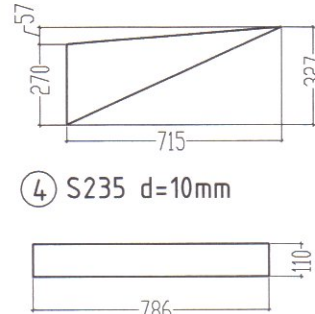
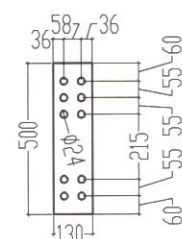
③ S235 d=6mm

⑤ S235 d=14mm

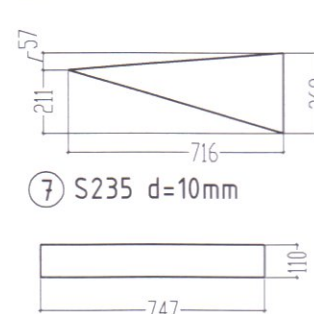
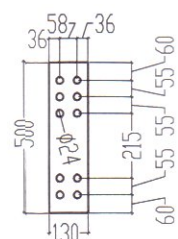
⑥ S235 d=6mm

⑧ S235 d=4mm

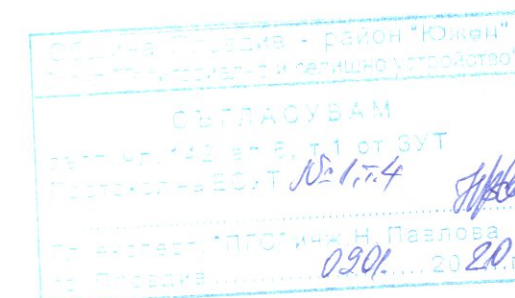
⑨ S235 d=5mm



④ S235 d=10mm



⑦ S235 d=10mm



поз.ц	сечение	дължина	бр.о	един.маса	общо маса	забележка
1	IPE 220	5327	1	139,57кг	139,57кг	
2	S235 500/130 d=14mm	500/130	1	7,14кг	7,14кг	с отвори
3	S235 715/327 d=6mm	715/327	1	5,51кг	5,51кг	
4	S235 786/110 d=10mm	786/110	1	6,79кг	6,79кг	
5	S235 500/130 d=14mm	500/130	1	7,14кг	7,14кг	с отвори
6	S235 716/268 d=6mm	716/268	1	4,52кг	4,52кг	
7	S235 747/110 d=10mm	747/110	1	6,45кг	6,45кг	
8	S235 160/80 d=4mm	160/80	5	0,20кг	1,00кг	
9	S235 160/140 d=5mm	160/140	5	0,88кг	4,40кг	с отвори
				общо:	182,52кг	
				за 8 др.	1460,14кг	

Забележки:

1. Профили, стомана S235JR;
2. Електроди по EN;
3. Заварките да се изпълнят с минимален катет на шева +20% дебелината на най-тънкия елемент.
4. Заваръчните шевове да се изпълнят по цялата възможна дължина по посока на усилието, като минималната е 200 мм.
5. Всички стоманени елементи да се минимизират и боядисат двукратно.
6. При изпълнение на СМР да се спазват правилата по БХТПБ
7. Металната конструкция да се защити от корозия

ВЪЗЛОЖИТЕЛ: "Електроразпределение Юг" ЕАД

Обект: Нова сграда за складови нужди в УПИ - XXIII - производствена дейност, кв.9 по плана на ЮИЗ-IV и V част - гр. Пловдив с идент. по КК 56784.536.129

ЧЕРТЕЖ: Ригел 1

ПРОЕКТАНТ: инж. Б. Куков

		<p>ФАЗА: ТП</p> <p>ЧАСТ: СК</p> <p>МАЩАБ: 1:25</p> <p>ДАТА: 09.2019г.</p> <p>ЛИСТ: 6 / 9</p>
--	--	--

Съгласували:		
Арх:	арх.Д.Джугаланов	
Ел:	инж.Е.Киров	
В и К:	инж.Н.Петров	
ПБ:	инж.В.Пешев	
Геодезия, ВП:	инж.А.Чавдаров	
Паркоустр.:	ланд.арх.М.Чакърова	