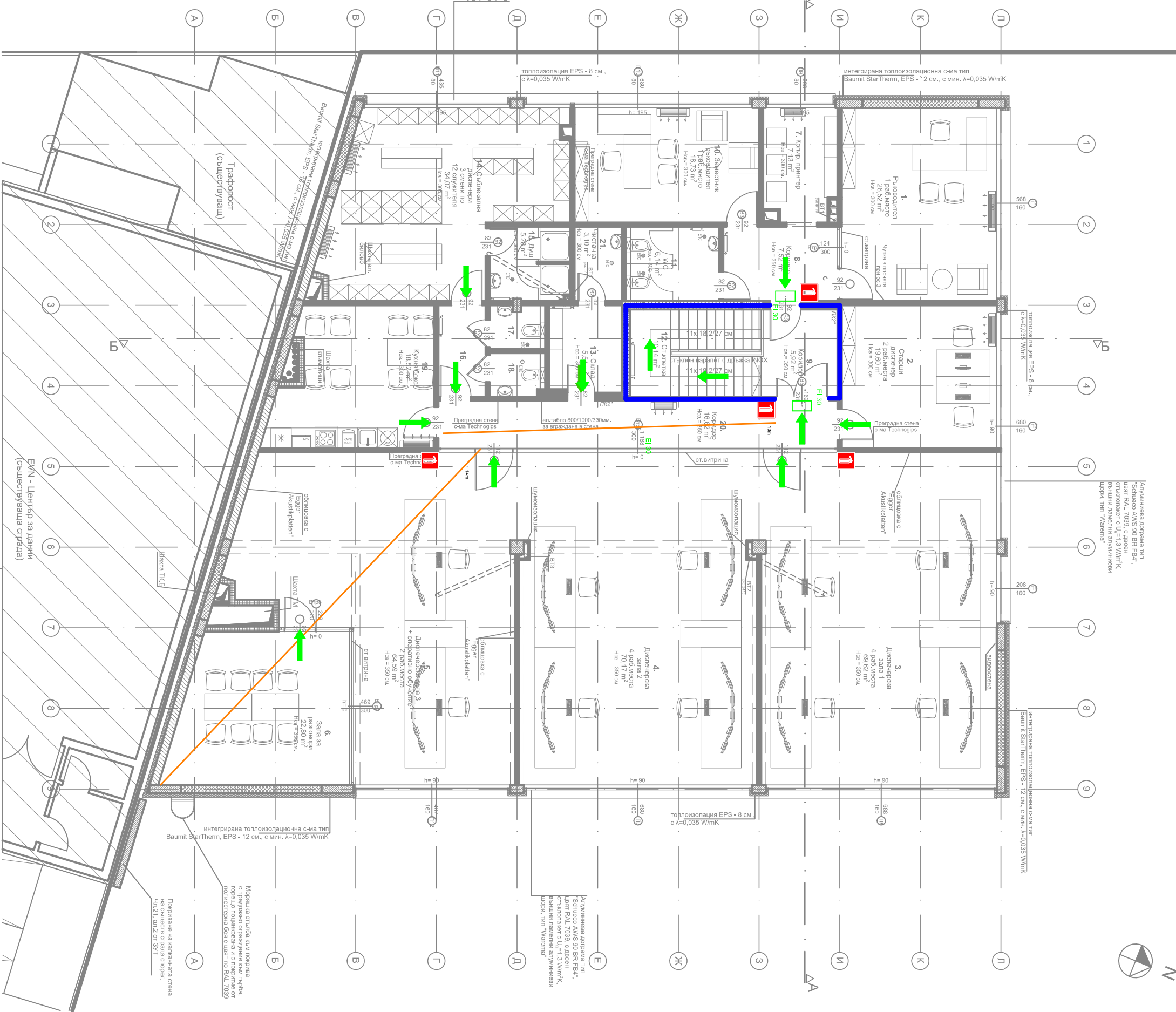


ЛЕГЕНДА ПОМЕЩЕНИЯ:



Алюминиева дограма тип "Солчесо АВС 90 BR F64", цвят RAL 7039, с двен стъклопакет с U_f=1,3 W/m²·K, външни ламели алуминиеви цвят, тип "Вангелс"

Алюминиева дограма тип "Солчесо АВС 90 BR F64", цвят RAL 7039, с двен стъклопакет с U_f=1,3 W/m²·K, външни ламели алуминиеви цвят, тип "Вангелс"

Материал: стъкло на метална с пробирано огнезащитен слой, гореще поцинкован и с покритие от полиестерна боя с цвят по RAL 7039

Покриване на външната стена на съществуваща стора



ЗАСТРОЕНА ПЛОЩ	477,22 м ²
РЗП	954,44 м ²

ЛЕГЕНДА

- Стена с огнеустойчивост 120 мин.
- Евакуационен път
- Самозапазваща се врата с EI 60 огнеустойчивост EI 60
- Самозапазваща се врата с EI 30 огнеустойчивост EI 30
- Евакуационен изход
- Посока на евакуация
- Пожарогасител

ПОЖАРНА БЕЗОПАСНОСТ
КОТА +4.00 М 1:50

Създадена: чл. 139, вл. 3 от ЗУТ
Съгласно със с. проекта възможност
ТВН България Енженеринг и Консултинг ЕООД

ДЗЗД "Обединение АРКОНТ-АНДИ"

ПРОЕКТНА ПОМОЩ ЗА ПРОЕКТИРАНЕТО

свързано чл.154 от ЗУТ за обект: "Административна сграда за Диспечерски център в УЛГХ ХИ-504.937, произведени и складови дейности от вл.9 - нов, по плана на СИЗ - III част,"

ПОЖАРНА БЕЗОПАСНОСТ - КОТА +4.00

ИМЕНА НА ПРОЕКТИРАТЕЛИТЕ

СЪСТАВИТЕЛИ	ИМЕНА	ПОДПИСИ	ДАТУМ
АРХИТЕКТ	ИМЕНА	ПОДПИСИ	ДАТУМ
СТРУКТУРНИ ИНЖЕНЕР	ИМЕНА	ПОДПИСИ	ДАТУМ
ЕЛЕКТРИЦИСТ	ИМЕНА	ПОДПИСИ	ДАТУМ
ТЕХНИЧЕСКИ ДИРЕКТОР	ИМЕНА	ПОДПИСИ	ДАТУМ
ОТГОВОРЕН ПРОЕКТИСТ	ИМЕНА	ПОДПИСИ	ДАТУМ