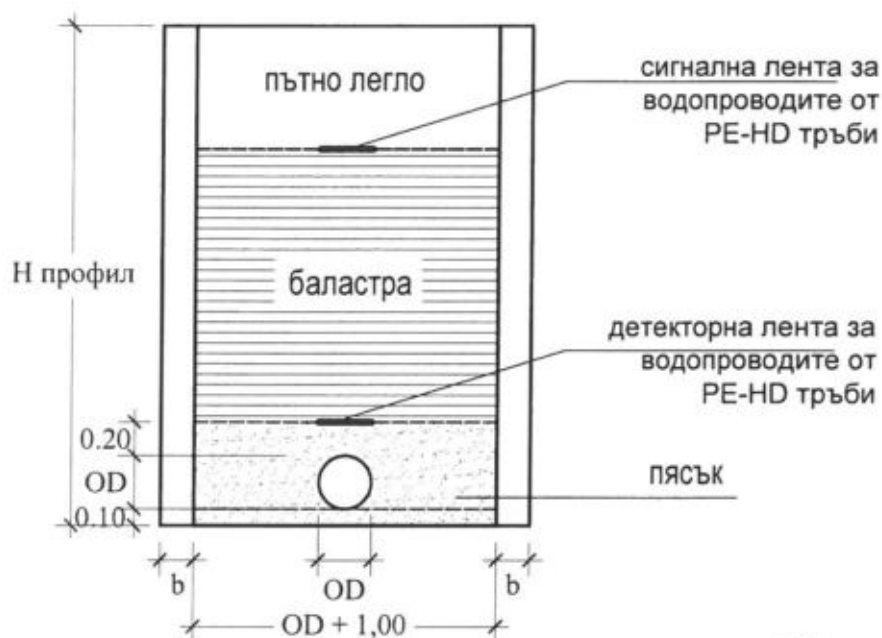


НАПРЕЧЕН ПРОФИЛ ЗА ИЗГРАЖДАНЕ НА ВОДОПРОВОД



Забележка:

1. OD е външният диаметър на водопровода, m;
2. H профил е дълбочина на изкопа, съобразно надлъжния профил

НАПРЕЧЕН ПРОФИЛ ЗА ИЗГРАЖДАНЕ НА КАНАЛИЗАЦИЯ

Напечен профил при укрепена траншея

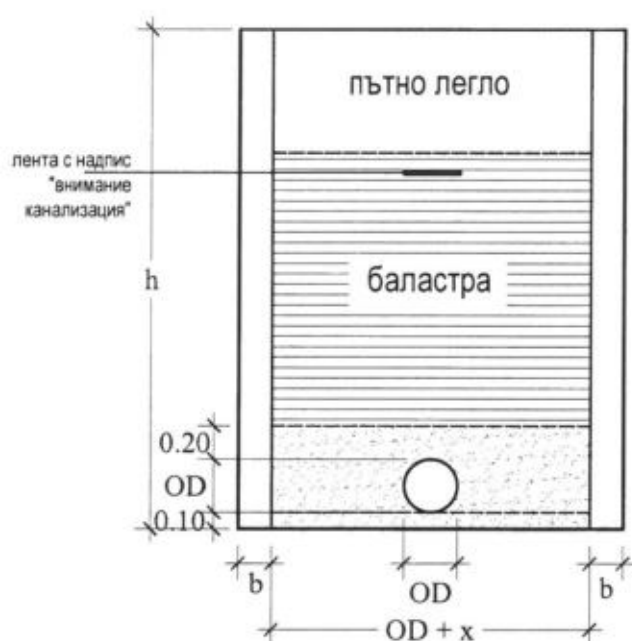


табл. 1

Номинален диаметър DN, mm	Широчина на траншеята
≤ 225	OD + 0,40
> 225 до ≤ 350	OD + 0,50
> 350 до ≤ 700	OD + 0,70
> 700 до ≤ 1200	OD + 0,85
> 1200	OD + 1,00

табл. 2

Дълбочина на траншеята, m	Мин. широчина на траншеята, m
$\leq 1,00$	няма изискване
> 1,00 до 1,75	0,80
> 1,75 до 4,00	0,90
> 4,00	1,00

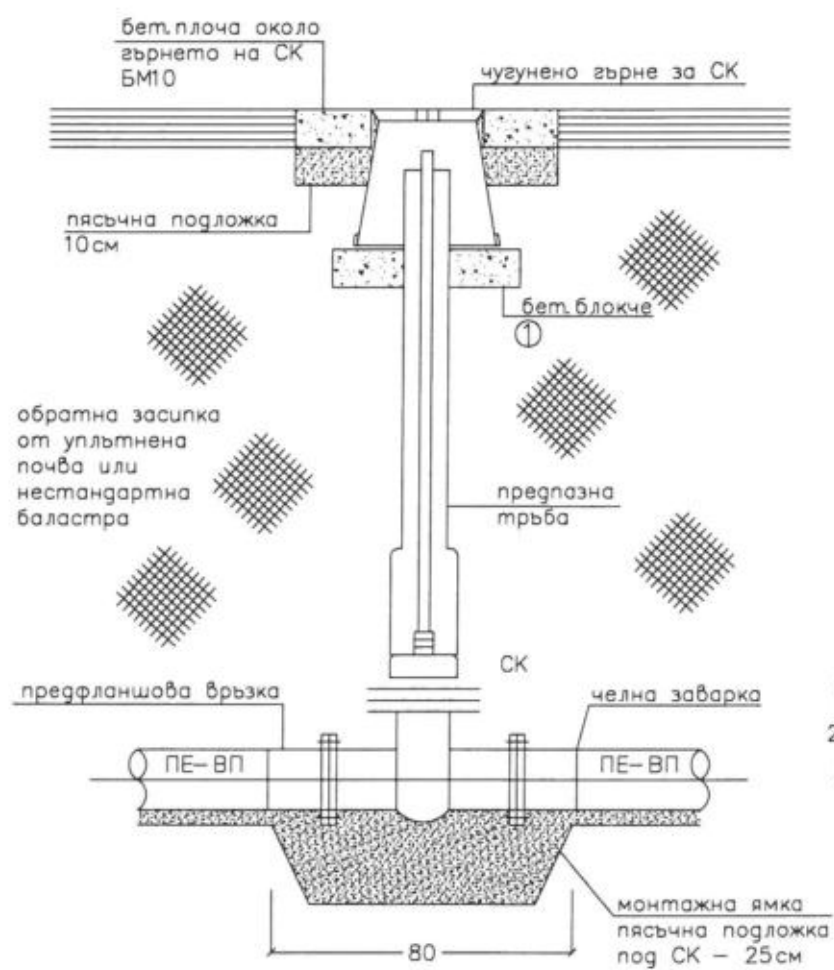
Съгласно Приложение №7 към чл. 14, ал. 1 и чл. 135 от НАРЕДБА № РД-02-20-8 табл.1. и 2. за проектиране, изграждане и експлоатация на канализационни системи

Забележка:

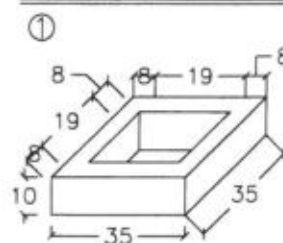
1. OD е външният диаметър на тръбопровода, m;
2. H профил е дълбочина на изкопа, съобразно надлъжния профил;

ДЕТАЙЛ 1

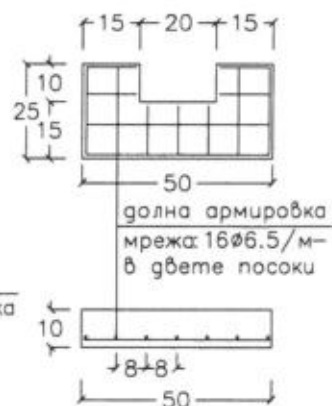
Вертикален разрез



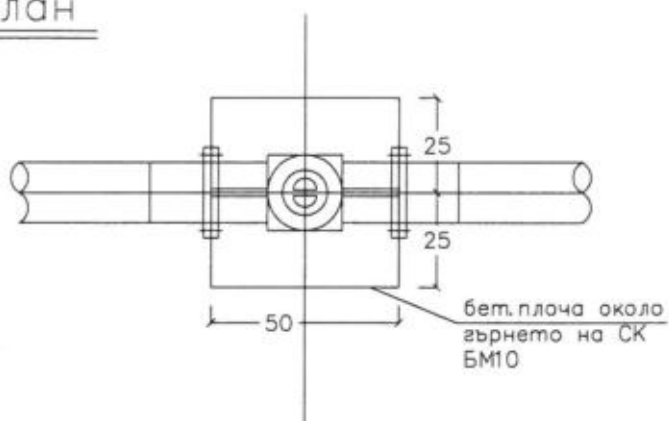
Бетоново блокче



Армировка на бетонова плоча

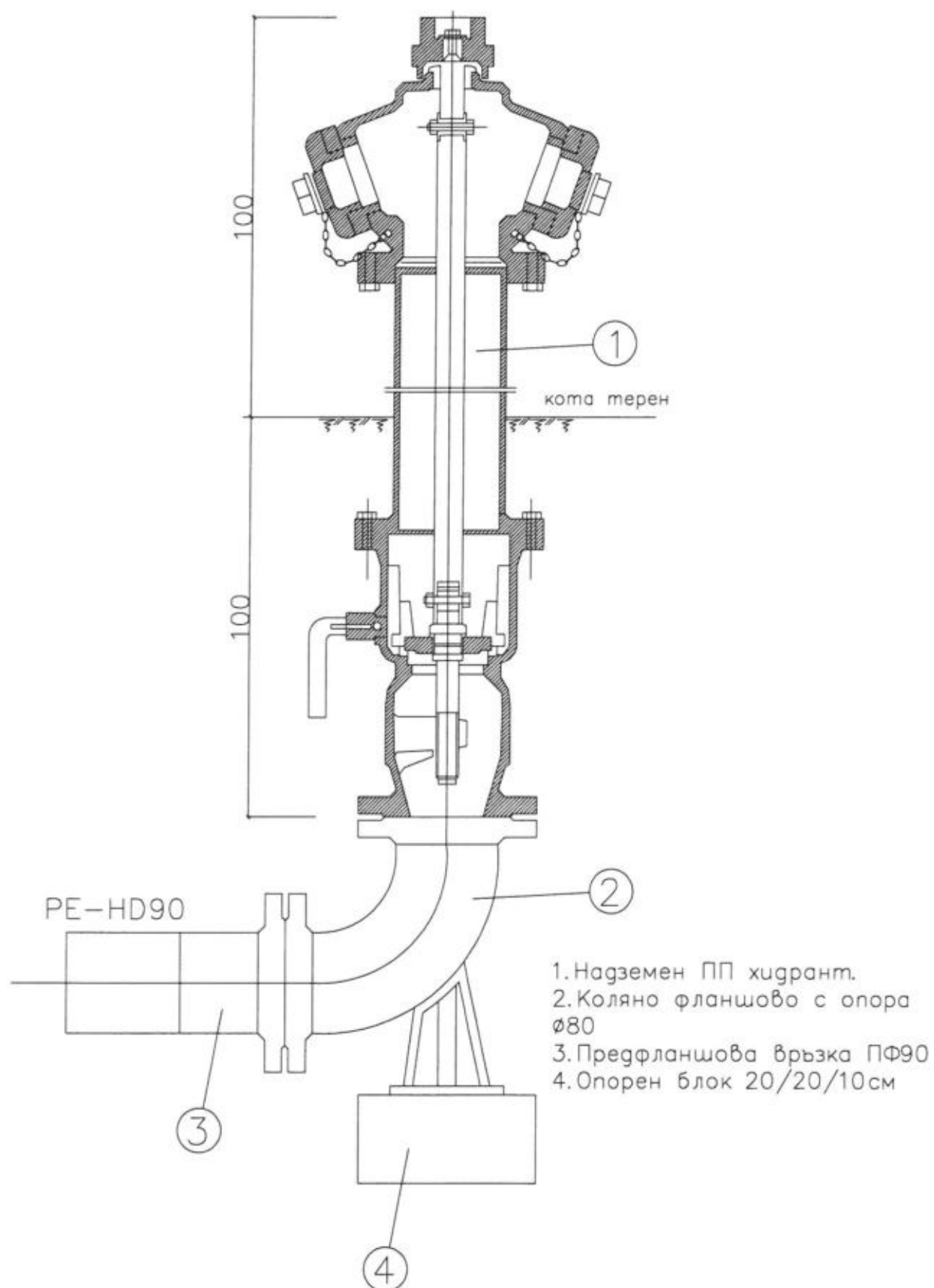


План



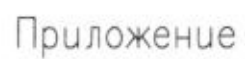
Укрепване гърне на СК и ТСК

М 1:20



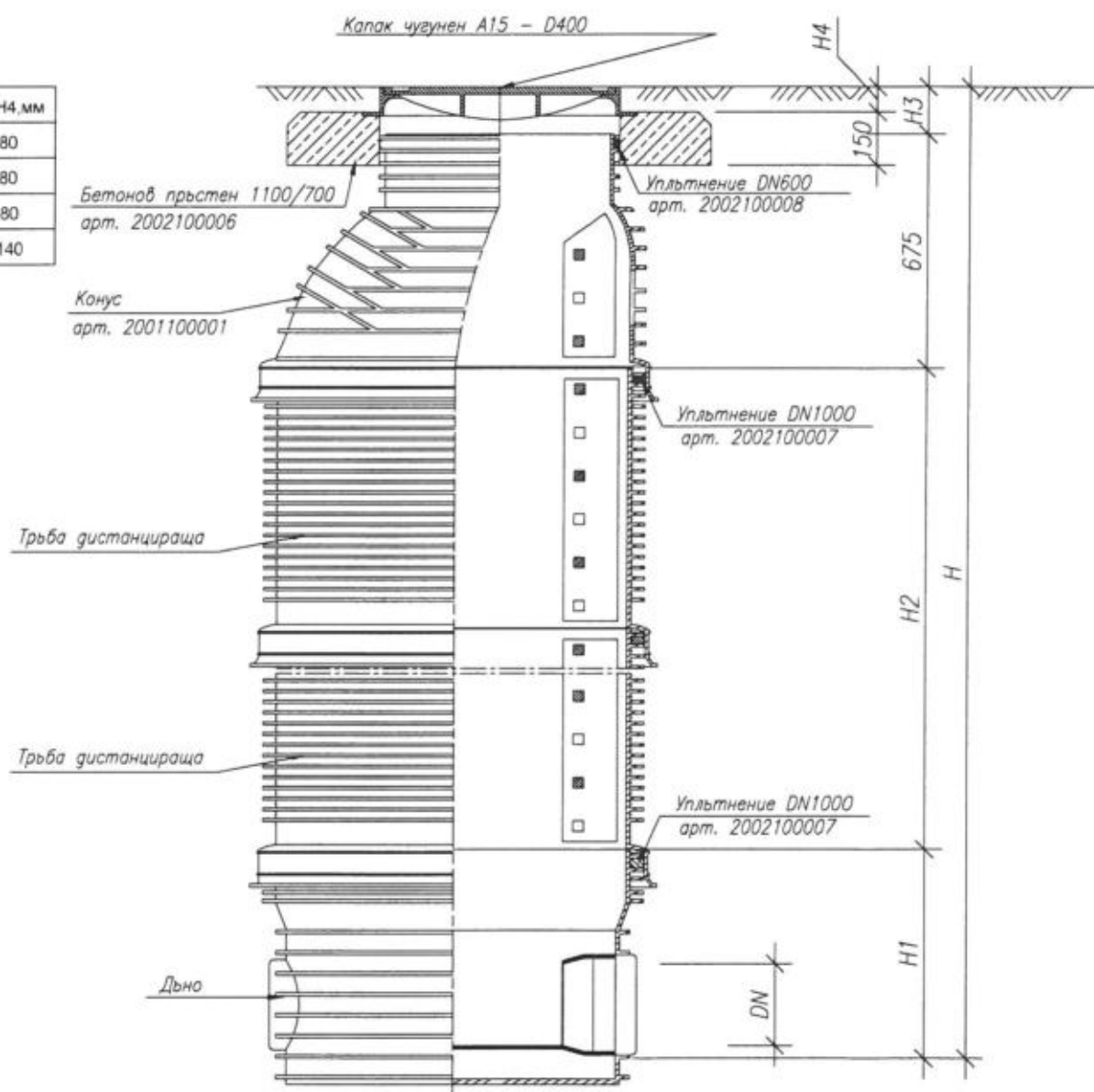
МОНТАЖ И УКРЕПВАНЕ НА
НАДЗЕМЕН ПРОТИВОПОЖАРЕН ХИДРАНТ
DN 80 PN16 (при връзка от второстепенен клон)

ОТ СГЛОБЯЕМИ СТЪ ЕЛЕМЕНТИ



ДЕТАЙЛ НА ПОЛИЕТИЛЕНОВА РЕВИЗИОННА ШАХТА DN1000 М 1:20

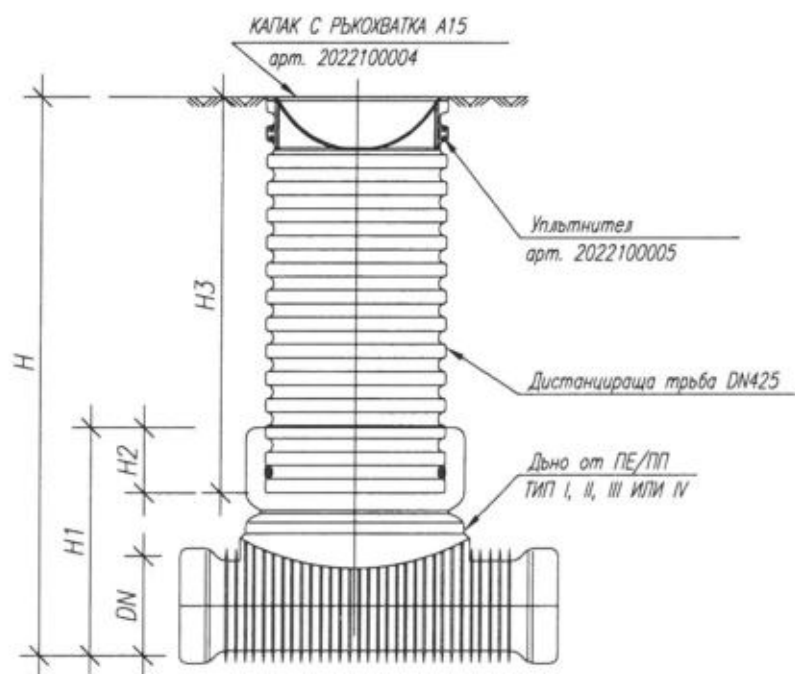
Клас	H4, мм
A15	80
B125	80
C250	80
D400	140



ОЗНАЧЕНИЯ:

- H1 – ефективна височина на дъното;
- H2 – ефективна височина на дистанцираща гофрирана тръба;
- H3 – ефективна височина на капак, преход телескопичен и бетонен пръстен;
- H4 – ефективна височина на капак;
- H – обща височина на шахтата
- DN – вътрешен диаметър на муфата/кюнета.

ДЕТАЙЛ НА ПОЛИЕТИЛЕНОВА РЕВИЗИОННА ШАХТА DN 400 М 1:20



DN (mm)	H1 (mm)		H2 (mm)	
	KG	UR	KG	UR
110	400	X	200	X
160	450	X	200	X
200	500	625	200	200
250	665	665	220	220
315	720	720	220	220
400	807	807	220	220

ОЗНАЧЕНИЯ:

H1 – ефективна височина на дъното;
 H2 – дължина на вмъкване;
 H3 – ефективна височинана дистанцираща гофрирана тръба;
 H – обща височина (разлика) на шахтата, залага се в програмата за канализационни шахти "Manhole";
 DN – вътрешен диаметър на муфата/кюнета.

Сепаратор за нефтопродукти, произведен от полипропилен, окомплектован с коалесцентен елемент и поплавков механизъм за блокиране изхода на петролни продукти, Клас I. Капацитет на пречистване до 10 л/сек и максимален дебит 50 л/сек. Байпасна връзка от тръби д. PVC \varnothing 250 SN4. Комплектован с капак клас A15.

