

ЛЕГЕНДА:

- 1 - Сграда КЕЦ ПЛОВДИВ ЮГ
- 2 - СЪБЛЕКАЛНИ
- 3 - СЪЩ.СВО(подмяна при необходимост)
- 4 - СЪЩ.СКО (подмяна при необходимост)
- 5 - ПЛОЩАДКОВА КАНАЛИЗАЦИЯ
- 6 - ПЛОЩАДКОВ ВОДОПРОВОД
- 7 - МЕТАЛНА ОГРАДА
- 8 - БАРИЕРА
- 9 - СЪЩЕСТВУВАЩИ СГРАДИ
- 10 - ТРАСЕ НОВОПРОЕКТИРАНИ ТОПЛОПРОВОДИ

- Съществуващи сгради предмет на проекта
- Съществуващи сгради в имота
- Съществуваща бетонова настилка
- Нова асфалтова настилка
- Озеленяване
- Тротоарни плочки

МЕРКИ ЗА ПРЕДОТВРЯВАНЕ НА ЗЛОПОЛУКИ ПРИ ДЕМОНТАЖНИ И СМР

1. Сградата, предмет на демонтажни и СМР да се ограда с временна предпазна ограда
2. На територията на строителната площадка да не се допускат лица незаети със стр. дейност.
3. При демонтаж съществуваща дограма панели, тухлени зидове, водосточни тръби и улици, и др. работниците да ползват предпазни очила, каски, ръкавици и изпитани предпазни колани при работа на височина над 2.0м.
4. При демонтажни и СМР, ел.инсталациите да се изключат.
5. Забранява се работа без проведен и документиран ежедневен инструктаж.
6. Спускането на строителните отпадъци да става по закрити улеи, (сметопроводи) като отпадъците предварително се навлажняват.
7. С О да се съхраняват отделно на специално оборудвани площадки, от където се извозват на определените депа от лицензирана фирма съгласно ЗУО
8. Всички строителни материали, да се складира на безопасни фигури в хоризонтално и вертикално положение.
9. Ел. и вода за строителни нужди ще осигури от съществуващите в сградата
10. Да не се работи с неизправни машини и инструменти

ОБЩИ ЗАБЕЛЕЖКИ:

1. КБЗ за етапа на строителството е длъжен да изисква от изпълнителя осигуряване на условия и следи за спазването на Безопасност и здраве при СМР в прил.1-6 на Наредба №2/22.03.04г. за минимални изисквания наЗБУТ при СМР
2. Да се спазва Правилника по БТ при СМР Д-02-001а.
3. На обекта да се постави информационна табела със задължителните атрибути / чл.13от Наредба №2/
4. Строителните работници да са с необходимата квалификация за съответния вид работа и преминал и първоначален и периодичен инструктаж.
5. Входа към обекта да се сигнализира с предупредителни табели ВНИМАНИЕ! СТРОИТЕЛЕН ОБЕКТ, ВНИМАНИЕ ИЗХОД
6. СМР да се извършват само в светлата част от денонощието.
7. Територията на стр. площадка да се означава със съответните знаци съгл. Нар. РД-07/8/2008г. за мин. изисквания за знаци и сигнали за безопасност
8. Забранява се нерегламентираното изхвърляне, изгаряне и третиране на СО
9. При товаро разтоварни и СМР със стр. машини, строителният участък да се сигнализира съгл. Наредба №3/16.08.2010г. - ВОБД при извършване на строителство и ремонт по пътищата и улиците
10. Достъпът на външни лица нямащи връзка с изпълнението на предвидените мерки да се ограничи до минимум.

ЗАСТР. ПЛОЩ КЕЦ = 611м²
 ЗАСТР. ПЛОЩ СЪБЛЕКАЛНИ = 130м²
 ПЛОЩ на имота = 9205м²
 Процент на озеленяване = 21.00%
 Плътност застрояване = 27.47%
 КИНТ = 0.35

± 0.00 = 159.56

ВЪЗЛОЖИТЕЛ:
 ЕЛЕКТРОРАЗПРЕДЕЛЕНИЕ ЮГ ЕАД

ИЗПЪЛНИТЕЛ:
 КИНЕКС ЕООД

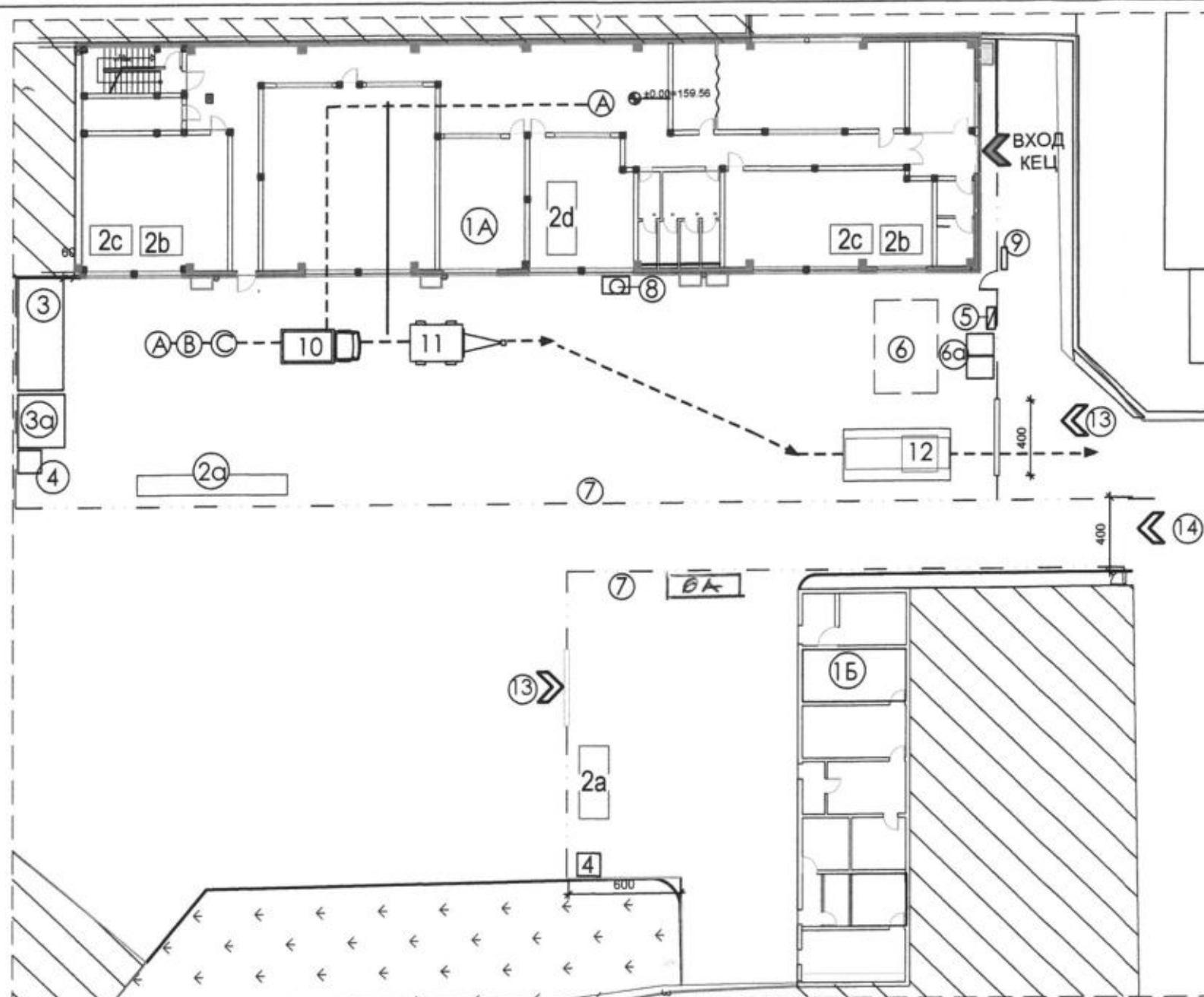
ОБЕКТ: ПРЕУСТРОЙСТВО И ПРОМЯНА ПРЕДНАЗНАЧЕНИЕТО НА САМОСТОЯТЕЛЕН ОБЕКТ С ИД: 56784.536.134.4.1 ОТ СКЛАД В „АДМИНИСТРАТИВНА СГРАДА „ И САМОСТОЯТЕЛЕН ОБЕКТ С ИД: 56784.536.134.7.1 ОТ ГАРАЖ В „ОБСЛУЖВАЩИ САНИТАРНИ ПОМЕЩЕНИЯ“ В УПИ XX - ПРОИЗВОДСТВЕНА ДЕЙНОСТ, КВ.9 ПО ПЛАН НА ЮИЗ - IV И V, КВ.54 ПО ПУП-ПУР НА СМФЗ - ЮГ, ГР.ПЛОВДИВ

ПРОЕКТАНТ: инж. Е. Гьопсова

 Специалност: КСС Част на проекта: по изготвянето на ППР	КАМАРА НА ИНЖЕНЕРИТЕ В ИНВЕСТИЦИОННОТО ПРОЕКТИРАНЕ ПЪЛНА ПРОЕКТАНТСКА ПРАВИЛОСЛОБНОСТ Регистрационен № 02548 инж. ЕКАТЕРИНА МАНОЛОВА ГЪОПСОВА Подпис:
	ВАЖИ С ВАЛИДНО УДОСТОВЕРЕНИЕ ЗА ПОЛЪЗНАТЕЛСКО ПОДСИЧАНЕ

Съгласували:

Архитектура	арх. А. Чаушев	
Гео и ВП	инж. А. Чавдаров	
ЕЕ	инж. Д. Бакалска	
ОВК	инж. Д. Бакалска	
СК	инж. Б. Куков	
Ел.	инж. В. Петков	
ВиК	инж. Н. Петров	
ПБ	инж. В. Пешев	
ПУСО	инж. Е. Гьопсова	
Паркоустр.	л. арх. М. Чакърлова	
Част:	П Б 3	Фаза: РИП
Чертеж:	Строителен ситуационен план	Дата: 09.2019 М 1:700 Лист: 1 / 5



2.1.ОРГАНИЗАЦИОНЕН ПЛАН.

2.2. СХЕМА ЕВАКУАЦИЯ СТОИТЕЛНИ МАШИНИ ПРИ БЕТСТВИЯ И АВАРИИ

ЛЕГЕНДА СХЕМА 2.1. И 2.2.

- 1.Сгради предмет на преустройство и промяна на предназначението
 - 1А. Съществуваща сграда с ид: 56784.536.134.4.1 - еднократна, сглобяема съмонобетонна конструкция
 - 1Б.Част от съществуваща сграда с ид: 56784.536.134.7.1 - еднократна, сглобяема съмонобетонна конструкция
- 2.ОТКРИТИ СКЛАДОВИ ПЛОЩИ - етапна доставка
 - 2а. КОФРАЖ,АМИРОВКА
 - 2с. МЕТАЛНИ ЕЛЕМЕНТИ окачен таван
 - 2б. ГРАДИВА
 - 2д. ИНСТАЛАЦИИ
3. ВРЕМЕННИ БИТОВИ ПОМЕЩЕНИЯ И КАНЦЕЛАРИЯ
 - строителен фургон
 - 3а.СКЛАДОВ КОНТЕЙНЕР
4. ВРЕМЕННА ТОВАЛЕТНА - химическа
5. ВРЕМЕННО ЕЛ. ЗАХРАНВАНЕ
6. ПЛОЩАДКА ЗА РАЗДЕЛНО СЪХРАНЕНИЕ НА СО
- 6а.КОНТЕЙНЕРИ за разделно съхранение и транспорт на СО
7. ВРЕМЕННА ПРЕДПАЗНА ОГРАДА с Нmin=1,80м, съгл.чл.30 на нар. 2
8. УЛЕЙ ЗА СТРОИТЕЛНИ ОТПАДЪЦИ
- 9.ИНФОРМАЦИОННА ТАБЕЛА съгласно Наредба № 2, чл.13
- 10.БОРДОВА КОЛА -доставка на материали
- 11.АВТОКРАН
- 12.БЕТОНПОМПА
13. ВХОД - ИЗХОД ЗА ОБЕКТА
- 14.ВХОД КЪМ СЪЩЕСТВУВАЩИ СГРАДИ В ИМОТА

ОРГАНИЗАЦИОННИ ПРАВИЛА:

1. Територията на стр.площадка да се очертая със съответните знаци, съгласно Нар.П. РД-07/8/2008г.за мин.изисквания за знаци и сигнали за безопасност
2. Работните участъци със строителна дейност в обекта да се оградят с МЕТАЛНА, ОГРАДА с Нmin=1,80м, съгласно чл.30 на наредба 2 от 22.03.2003г за минимални изисквания на ЗБУТ при извършване на СМР
3. Да не се допуска преминаването и престоя на хора, както и изпълнението на други СМР в обсега на действие на строителните машини.
4. Строителните работници да са с квалификация за съответния вид работа и преминавали първоначален и периодичен инструктаж, който се документира
5. Преди започване на работа около и със съществуващите кабели под напрежение да се потърсят групите за изключване на напрежението
6. Складиране на продукти и движението на транспортни средства да бъдат безопасно разстояние от зоните на СМР
7. Всеки работник е длъжен да се грижи за безопасността и здравето си, както и за безопасността на други хора засягани от неговата дейност.
8. При товаро разтоварните работи да се осигури жива охрана
9. Строителните разтвори се доставят на обекта по спецификация.
10. Временните битови помещения и оградата са мобилни.
11. Местоположението при СМР се оптимизира от строителната фирма
12. При бедствия или авария строителните машини се изнасят от обекта по означените с индекс А, В и С пътища:
 - А - изкопни,
 - В - бетониране
 - С - товаро разтоварни, демонтажни и монтажни

ВЪЗЛОЖИТЕЛ:
ЕЛЕКТРОРАЗПРЕДЕЛЕНИЕ ЮГ ЕАД

ИЗПЪЛНИТЕЛ:
КИНЕКС ЕООД

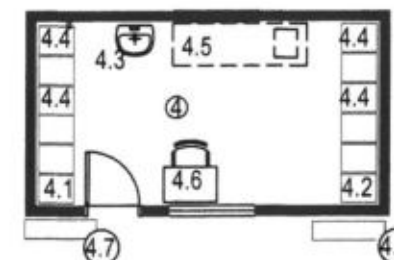
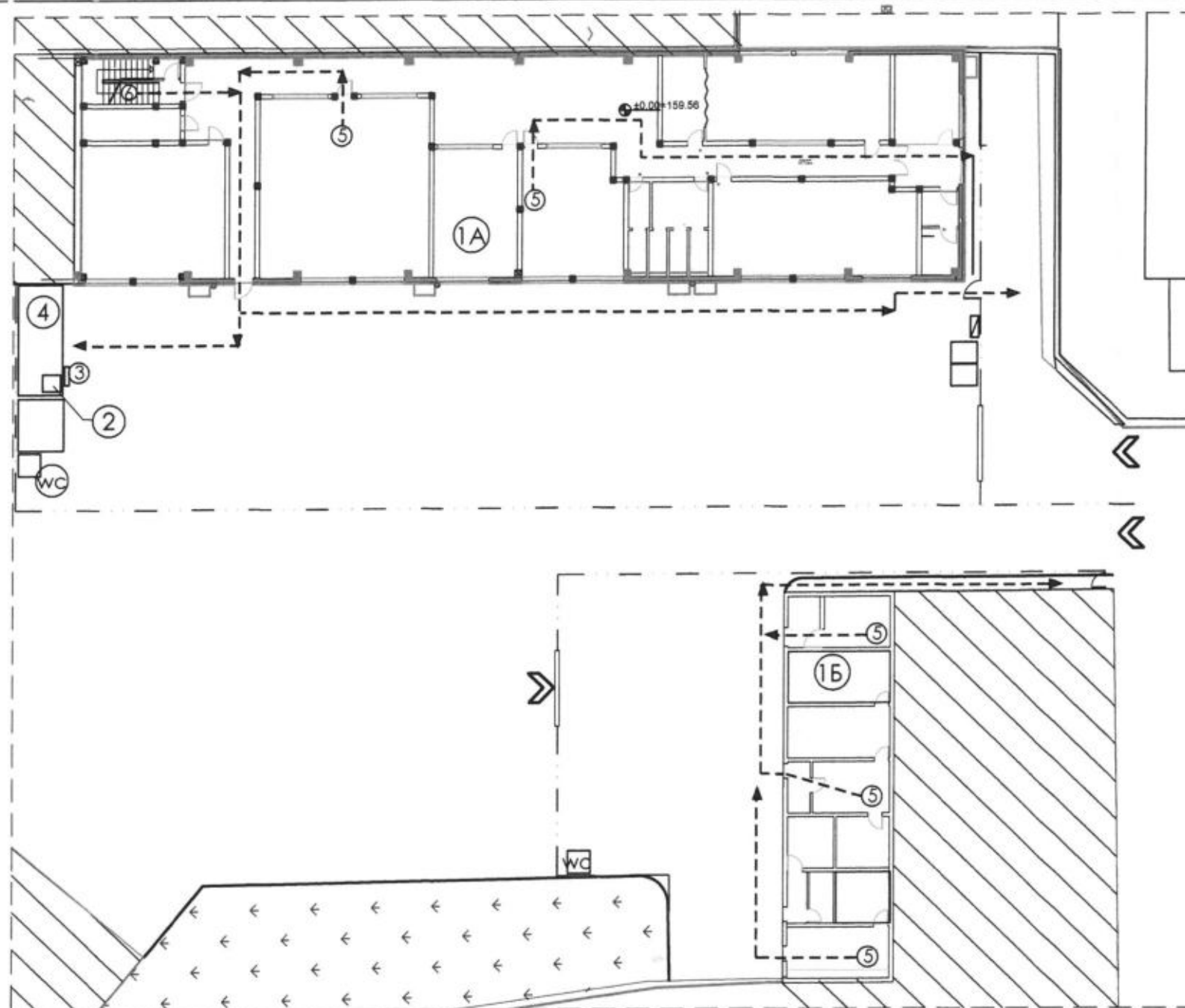
ОБЕКТ: ПРЕУСТРОЙСТВО И ПРОМЯНА ПРЕДНАЗНАЧЕНИЕТО НА САМОСТОЯТЕЛЕН ОБЕКТ С ИД: 56784.536.134.4.1 ОТ СКЛАД В „АДМИНИСТРАТИВНА СГРАДА „ И САМОСТОЯТЕЛЕН ОБЕКТ С ИД:56784.536.134.7.1 ОТ ГАРАЖ В „ОБСЛУЖВАЩИ САНИТАРНИ ПОМЕЩЕНИЯ“ В УПИ XX - ПРОИЗВОДСТВЕНА ДЕЙНОСТ, КВ.9 ПО ПЛАН НА ЮИЗ - IV И V, КВ.54 ПО ПУП-ПУР НА СМФЗ - ЮГ, ГР.ПЛОВДИВ

ПРОЕКТАНТ: инж. Е. Гьопсова

	КАМАРА НА ИНЖЕНЕРИТЕ В ИНВЕСТИЦИОННОТО ПРОЕКТИРАНЕ
	ПЪЛНА ПРОЕКТАНТСКА ПРАВИКОСНОСТ
	Регистрационен №: 02549
	инж. ЕКАТЕРИНА МАНОЛОВА ГЪОПСОВА
КСС	Получено: _____
Част от проекта: _____	ВАНКА С ВАЛИДИС УДОСТОВЕРЕНИЕ ЗА ПОЛНА ЗАТЕХНИЧЕСКА ПОДСИГНА

Съгласували:

Архитектура	арх.А.Чаушев	
Гео и ВП	инж. А. Чавдаров	
ЕЕ	инж. Д. Бакалска	
ОВК	инж. Д. Бакалска	
СК	инж. Б. Куков	
Ел.	инж. В. Петков	
ВиК	инж.Н. Петров	
ПБ	инж. В. Пешев	
ПУСО	инж. Е. Гьопсова	
Паркоустр.	л.арх. М. Чакърора	
Част:	П Б 3	Фаз: РИП
Чертеж:	Организационен план	Дата: 09.2019
	Схема евакуация строителни машини при бедствия и аварии	М 1:300
		Лист: 2 / 5



- ЛЕГЕНДА СХЕМА 3.2:**
- 4. ВРЕМЕННИ САНИТАРНО БИТОВИ ПОМЕЩЕНИЯ - строителен фургон - място за оказване на първа помощ
 - 4.1. ПРОТИВОПОЖАРЕН КОНТЕЙНЕР
 - 4.2. ШКАФ С МЕДИКАМЕНТИ И ПРЕВЪРЗОЧНИ МАТЕРИАЛИ
 - 4.3. ВРЕМЕННА МИВКА
 - 4.4. ГАРДЕРОБЧЕ ЗА РАБОТНО ОБЛЕКЛО
 - 4.5. СГЪВАЕМО ЛЕГЛО ЗА ОКАЗВАНЕ НА ПЪРВА ПОМОЩ
 - 4.6. БЮРО
 - 4.7. ПРОТИВОПОЖАРНО ТАБЛО/с телефонен номер и адрес на местната служба на ПБЗН, МЕДИЦИНСКА СЛУЖБА И СПАСИТЕЛНА СЛУЖБА
 - 4.8. РЪЧНО УПРАВЛЯЕМА СИРЕНА/светлинна иззвукова сигнализация / ВКЛЮЧВА СЕ ПРИ БЕДСТВИЯ И АВАРИИ

3.1. ПЛАН ЗА ПРЕДОТВРЯВАНЕ НА ПОЖАР И АВАРИЯ И ЕВАКУАЦИЯ РАБОТНИЦИ ПРИ БЕДСТВИЯ И АВАРИИ

3.2. СХЕМА БИТОВИ ПОМЕЩЕНИЯ И СИГНАЛИЗАЦИЯ ПРИ БЕДСТВИЯ И АВАРИИ

ЛЕГЕНДА СХЕМА 3.1 :

- Сгради предмет на преустройство и промяна на предназначението
1А. Сграда КЕЦ ПЛОВДИВ ЮГ 1Б. СЪБЛЕКАЛНИ
- ПРОТИВОПОЖАРЕН И ПРОТИВОАВАРИЕН КОНТЕЙНЕР - мин. 2бр.
СЪДЪРЖАНИЕ на 1 брой противопожарен контейнер:
 - ПОЖАРОГАСИТЕЛ - 2бр
 - 1 брой прахов пожарогасител ABC-6кг
 - 1 брой пожарогасител на водна основа-9л --
 - ПРОТИВОПОЖАРНО ОДЕАЛО /КЕРАМИЧНО// min 2бр.
 - ЛПС/ЛИЧНИ ПРЕДПАЗНИ СРЕДСТВА/-при СМР
 - ПРЕДПАЗНО РАБОТНО ОБЛЕКЛО И ИНСТРУМЕНТИ ПРИ МОНТАЖ И РЕМОНТ НА ЕЛ.СЪОРЪЖЕНИЯ
 - диелектрични боти и ръкавици - по 2 чифта
 - указател за напрежение
- ПРОТИВОПОЖАРНО ТАБЛО С ТЕЛЕФОНЕН НОМЕР И АДРЕС НА МЕСТНАТА СЛУЖБА НА :
 - ПОЖАРНА БЕЗОПАСНОСТ И ЗАЩИТА НА НАСЕЛЕНИЕТО
 - МЕДИЦИНСКА СЛУЖБА
 - СПАСИТЕЛНА СЛУЖБА ,ТЕЛ.112
- ВРЕМЕННИ САНИТАРНО БИТОВИ ПОМЕЩЕНИЯ И КАНЦЕЛАРИЯ
- ПЕШЕХОДНИ ПЪТЕКИ ЗА ЕВАКУАЦИЯ от кота ±0.00м
- ПЕШЕХОДНИ ПЪТЕКИ ЗА ЕВАКУАЦИЯ от кота +3.45м

ЗАБЕЛЕЖКИ СХЕМА 3.1. и 3.2:

- За осигуряване на ПАБ стриктно да се спазват изискванията на :
 - Нар. №2/22.03.04г.- предписанията на чл.65 до чл.75
 - ПСТН №2
 - Наредба №14/15.06.05г за технически правила и нормативи за проектиране, изграждане и ползване на обекти и съоръжения за производство преобразуване пренос и разпределение на ел. енергия.
 - Нар. №1-209 от 22.11.04г. за правилата и нормите за пожарна и аварийна безопасност на обектите в експлоатация.
- За открито положени кабели, да се предвиди противопожарна защита от негорими кожуси или пожарозащитни замазки.
- Първа помощ за леко пострадали /можещи да се придвижват/ се оказва в съблекалната, която е оборудвана и като медицински пункт Първа помощ за всички останали случаи се оказва на мястото на инцидента до идване на лекарския екип.
- На всеки 500 м2 от строителната площадка се предвиждат по 1 бр. прахов пожарогасител ABC-6кг и 1 брой пожарогасител на водна основа-9л./съгл. Наредба 13-1971 за стр.технически правила и норми за осигуряване на безопасност при пожар
- Да се спазват Общи забележки - лист 1.



ВЪЗЛОЖИТЕЛ:
ЕЛЕКТРОРАЗПРЕДЕЛЕНИЕ ЮГ ЕАД

ИЗПЪЛНИТЕЛ:
КИНЕКС ЕООД

ОБЕКТ: ПРЕУСТРОЙСТВО И ПРОМЯНА ПРЕДНАЗНАЧЕНИЕТО НА САМОСТОЯТЕЛЕН ОБЕКТ С ИД: 56784.536.134.4.1 ОТ СКЛАД В „АДМИНИСТРАТИВНА СГРАДА „ И САМОСТОЯТЕЛЕН ОБЕКТ С ИД: 56784.536.134.7.1 ОТ ГАРАЖ В „ОБСЛУЖВАЩИ САНИТАРНИ ПОМЕЩЕНИЯ“ В УПИ XX - ПРОИЗВОДСТВЕНА ДЕЙНОСТ, КВ.9 ПО ПЛАН НА ЮИЗ - IV И V, КВ.54 ПО ПУП-ПУР НА СМФЗ - ЮГ, ГР.ПЛОВДИВ

ПРОЕКТАНТ: инж. Е. Гьопсова



Съгласували:

Архитектура	арх. А. Чаушев	
Гео и ВП	инж. А. Чавдаров	
ЕЕ	инж. Д. Бакалска	
ОВК	инж. Д. Бакалска	
СК	инж. Б. Куков	
Ел.	инж. В. Петков	
ВиК	инж. Н. Петров	
ПБ	инж. В. Пешев	
ПУСО	инж. Е. Гьопсова	
Паркоустр.	л. арх. М. Чакърва	
Част:	П Б 3	Фаз: РИП
Чертеж:	Работни схеми по ЗБУТ	Дата: 09.2019
		М 1:300
		Лист: 3 / 5

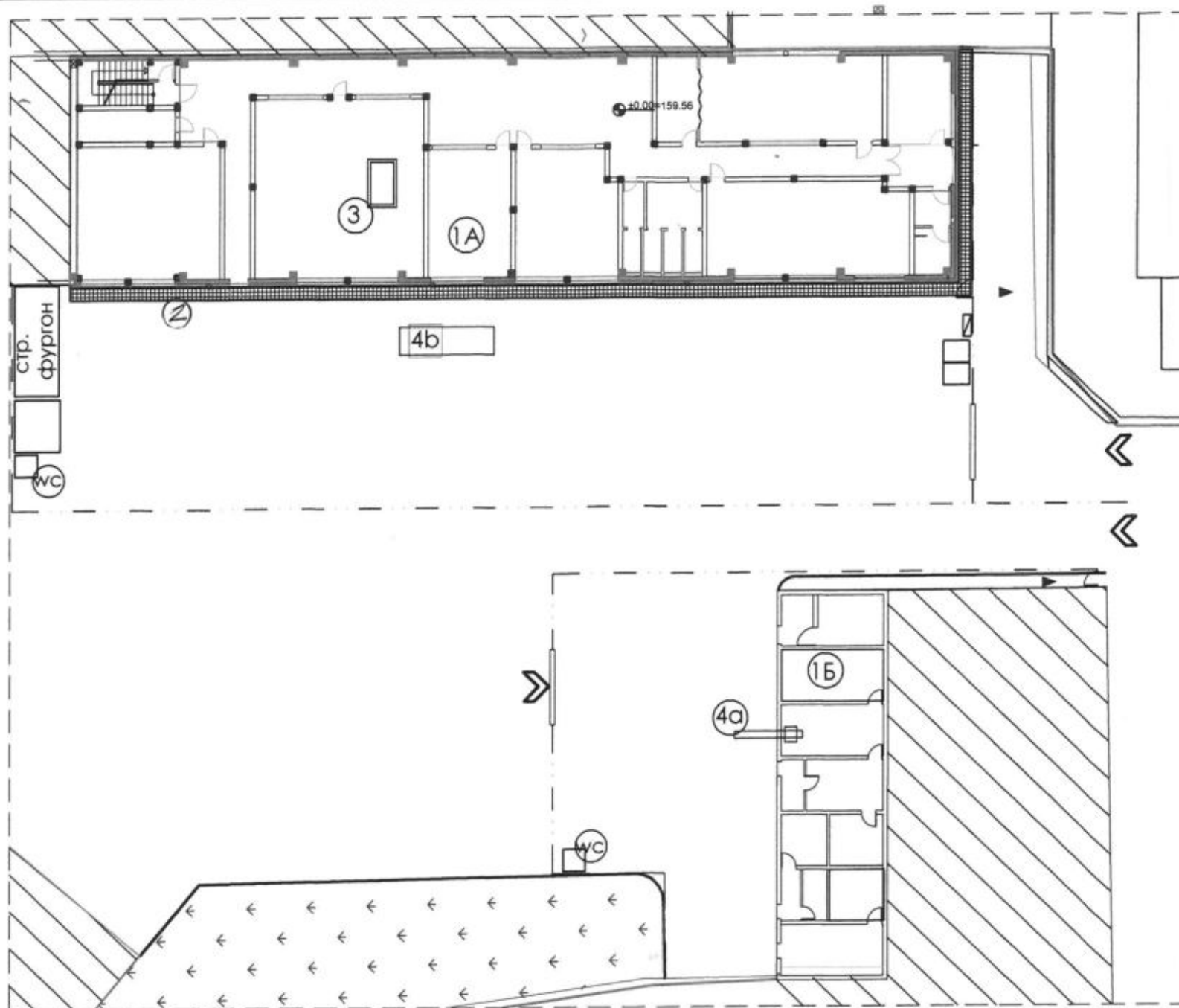


СХЕМА ЗА МОНТАЖ НА СКЕЛЕ И ВЕРТИКАЛЕН ТРАНСПОРТ

ЛЕГЕНДА :

1. Сгради предмет на преустройство и промяна на предназначението
1А. Съществуваща сграда с ИД: 56784.536.134.4.1 - едноетажна ,
сглобяема съоманобетонова конструкция
1Б.Част от съществуваща сграда с ИД: 56784.536.134.7.1 - едноетажна ,
сглобяема съоманобетонова конструкция
2. МОНТАЖНО ФАСАДНО СКЕЛЕ с предпазен парапет и
инвентарна евакуационна стълба
- 3.Подвижна телескопична работна платформа с предпазен парапет
(или автовишка) за монтаж окачен таван
- 4.ВЕРТИКАЛЕН ТРАНСПОРТ-
4а.ТЕЛФЕР,МАКАРИ с max.товар до 50кг -
полагане топлоизолация по фасади
4б.АВТОКРАН С ТОВАРОПОДЕМНОСТ 5 т.
-за изкачване строителни материали и елементи

Забележки

1. Фасадното скеле е предмет на отделен проект (типов).
2. Да се използва само сертифицирано фасадното скеле за височина до 10 м.
3. Фасадното скеле се анкерира към терена,закрепва към конструкцията и укрепва в основата и по коти, съгласно техническата документация на производителя
4. Работните площадки да са обезопасени с парапет и бордови дъски
5. Изкачването и слизането по скелето, се допуска само по обезопасени проходи по стълби с предпазен парапет,коитоса елемент от скелето .
6. Подовите елементи на скелето да са подсиgurени срещу изместване .
7. Означената товароподемност на скелето да не превишава.
8. Да не се оставят материали и инструменти на работните площадки без надзор, или ако не се работи с тях. Работните площадки да са разчистени, за да не се затруднява движението.
9. За осигуряване срещу падане от височина, инструментите да се съхраняват в чантата,а материалите в мрежи когато е необходимо.
- 10.Цялото скеле от горе до долу от външната страна ,да се опакова с мрежа, която ще предпазва от съпровождащия от ремонта прах и от отхвъркващи отломки.
12. Монтажа и демонтажа на скелето да се изпълнява от квалифицирани и инструктирани работници.
13. На определени места на фасадното скеле да се поставят табели
"ПАЗИ СЕ ОТ ПАДАЩИ ПРЕДМЕТИ"



ВЪЗЛОЖИТЕЛ: ЕЛЕКТРОРАЗПРЕДЕЛЕНИЕ ЮГ ЕАД
ИЗПЪЛНИТЕЛ: КИНЕКС ЕООД

ОБЕКТ: ПРЕУСТРОЙСТВО И ПРОМЯНА
ПРЕДНАЗНАЧЕНИЕТО НА САМОСТОЯТЕЛЕН
ОБЕКТ С ИД: 56784.536.134.4.1 ОТ СКЛАД В
„АДМИНИСТРАТИВНА СГРАДА „ И
САМОСТОЯТЕЛЕН ОБЕКТ С ИД:56784.536.134.7.1
ОТ ГАРАЖ В„ОБСЛУЖВАЩИ САНИТАРНИ
ПОМЕЩЕНИЯ“ В УПИ XX - ПРОИЗВОДСТВЕНА
ДЕЙНОСТ, КВ.9 ПО ПЛАН НА ЮИЗ - IV И V ,
КВ.54 ПО ПУП-ПУР НА СМФЗ - ЮГ, ГР.ПЛОВДИВ

ПРОЕКТАНТ: инж. Е. Гьопсова



Съгласували:

Архитектура	арх.А.Чаушев
Гео и ВП	инж. А. Чавдаров
ЕЕ	инж. Д. Бакалска
ОВК	инж. Д. Бакалска
СК	инж. Б. Куков
Ел.	инж. В. Петков
ВиК	инж.Н. Петров
ПБ	инж. В. Пешев
ПУСО	инж. Е. Гьопсова
Паркоустр.	л.арх. М. Чакърва
Част:	П Б 3	Фаз. РИП
Чертеж:	Схема за монтаж на скеле и вертикален транспорт	Дата: 09.2019 М 1:300 лист: 4 / 5

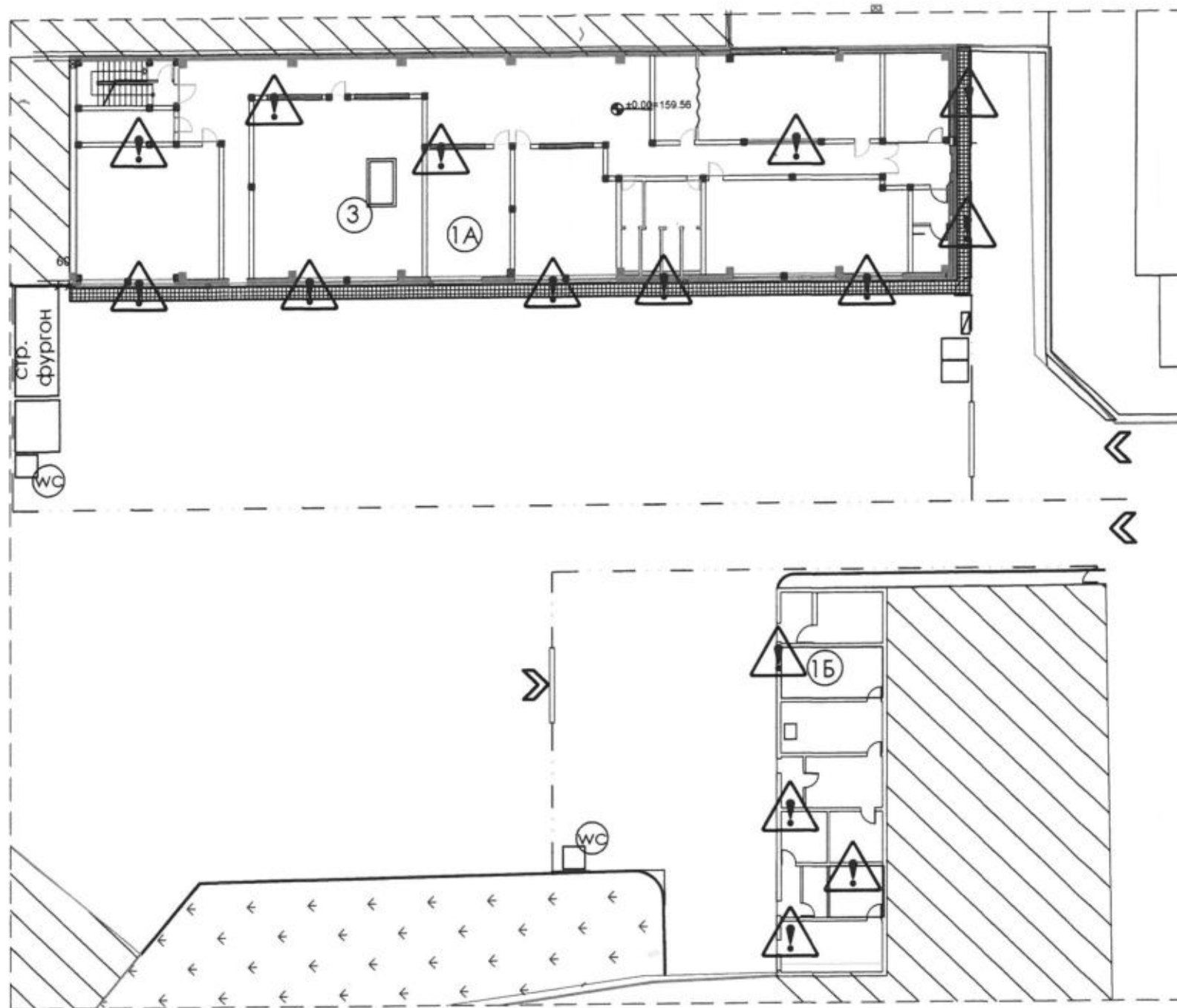


СХЕМА СПЕЦИФИЧНИ РИСКОВЕ

МЕСТА СЪС СПЕЦИФИЧЕН РИСК при

- изкопни работи
- демонтажни работи
- изчукване компрометирана мазилка
- работа по и около фасадни скелета
- полагане покривни изолации
- полагане фасадна топлоизолация
- полагане топлоизолация по покрив
- СМР по ремонтни работи
 - разбиване съществуваща стоманобетонена настилка
 - демонтаж съществ. панели по източна фасада на обект 1а
 - подмяна на източната фасада с тухлен зид
 - подмяна на вътрешни настилки;
 - подмяна на прозорци и врати;
 - премахване а вътр.преградни стени и изграждане на нови;



ОПАСНОСТИ ПРИ ДЕМОНТАЖНИ И СМР

- опасност от падане от конструкция върху терен
- опасност от падащи предмети
- опасност от падане от монтажно скеле
- опасност от подхлъзване, навехване, падане, удар при товароразтоварни и СМР по цялата площ на обекта
- опасност при работа със повдигатели устройства, строителни машини и инструменти
- опасност от падане от монтажно скеле и падащи предмети при демонтаж и монтаж дограма, обшивки, изолации, мазилки и бояджийски работи

Организационни мероприятия за предотвратяване на вероятните опасности при СМР:

1. Преди да започнат демонтажните работи, строителната площадка да се ограда и сигнализира.
2. Достъпът на външни лица нямащи пряка връзка със строителния процес да се ограничи до минимум.
3. По време на строителния процес да се спазват инструкциите за безопасна работа при СМР и работниците да са спредпазни каски и обезопасени при работа на височина.
4. Работниците да бъдат с необходимата квалификация и преминали първоначален и периодичен инструктаж;
5. При работа на височина и по наклонени плоскости работниците да бъдат привързани с предпазни колани и оборудвани с противоплъзгащи обувки.
6. Демонтажните работи да се извършват в ред обратен на строителството-отгоре надолу и отвън навътре. При необходимост да се ползва помощна укрепвателна конструкция.
7. Фасадното скеле скеле е предмет на отделен проект(типов).
8. Да се използва сертифицирано фасадното скеле за височина до 10 м.



ВЪЗЛОЖИТЕЛ:
ЕЛЕКТРОРАЗПРЕДЕЛЕНИЕ ЮГ ЕАД

ИЗПЪЛНИТЕЛ:
КИНЕКС ЕООД

ОБЕКТ: ПРЕУСТРОЙСТВО И ПРОМЯНА ПРЕДНАЗНАЧЕНИЕТО НА САМОСТОЯТЕЛЕН ОБЕКТ С ИД: 56784.536.134.4.1 ОТ СКЛАД В „АДМИНИСТРАТИВНА СГРАДА „ И САМОСТОЯТЕЛЕН ОБЕКТ С ИД: 56784.536.134.7.1 ОТ ГАРАЖ В „ОБСЛУЖВАЩИ САНИТАРНИ ПОМЕЩЕНИЯ“ В УПИ XX - ПРОИЗВОДСТВЕНА ДЕЙНОСТ, КВ.9 ПО ПЛАН НА ЮИЗ - IV и V, КВ.54 ПО ПУП-ПУР НА СМФЗ - ЮГ, ГР.ПЛОВДИВ

ПРОЕКТАНТ: инж. Е. Гьопсова



Съгласували:

Архитектура	арх. А. Чаушев	
Гео и ВП	инж. А. Чавдаров	
ЕЕ	инж. Д. Бакалска	
ОВК	инж. Д. Бакалска	
СК	инж. Б. Куков	
Ел.	инж. В. Петков	
ВиК	инж. Н. Петров	
ПБ	инж. В. Пешев	
ПУСО	инж. Е. Гьопсова	
Паркоустр.	л. арх. М. Чакърва	
Част:	П Б 3	Фаз: РИП
Чертеж:		Дата: 09.2019
Схема специфични рискове		М 1:300
		лист: 5/5