

ТЕХНИЧЕСКО ПРЕДЛОЖЕНИЕ

От:"Преос" ЕООД - гр. София, ЕИК 203638394 (наименование на участника)

С представянето на нашата оферта заявяваме желанието си да участваме в обявената от възложителя обществена поръчка чрез открита процедура № 661-EP-19-XK-D-3 с предмет: Доставка, гаранционно обслужване и ремонт на фабрично нови, неупотребявани, товарни бордови автомобили с кран, при следните условия:

1. Мястото за изпълнение на поръчката: посоченото от Възложителя място в град Пловдив
2. Срокът за доставка на товарни бордови автомобили с кран е: 170 календарни дни (но не по-късно от 30.09.2020г за първите 4 бр. машини, не по-късно от 30.09.2021г .в случай на активирание на опция 1 - относно доставка на допълнителни до 2 бр. машини, и не по-късно от 30.09.2022 - в случай на активирание на опция 2 - относно доставка на допълнителна 1 бр. машина), след сключване на договор, съответно изпращане на заявка от Възложителя за Опция 1 и Опция 2.
3. Гаранционни срокове:
 - 3.1. Гаранция за двигателя 36 месеца или 150000 километра (минимум 36 месеца, съответно 150 000 км.)
 - 3.2. Гаранция за купето 36 месеца (минимум 36 месеца)
 - 3.3. Пълна гаранция за автомобила 36 месеца или 150000 километра (минимум 36 месеца или минимум 150 000 км.)
 - 3.4. Гаранция на вложени резервни части 36 месеца (минимум 36 месеца)
 - 3.5. Гаранция на антикорозионно покритие, както на базовия автомобил, така и на крановата уредба 36 месеца (минимум 36 месеца)
 - 3.6. Гаранция на крановата уредба 36 месеца (минимум 36 месеца)

Гаранционните срокове влизат в сила, считано от датата на приемо-предавателния протокол.

4. За срока на действие на договора, при заплащане на възложени, съответно изпълнени ремонти породени в следствие на: аварии, ПТП, кражби и др., без гаранционно покритие, по вина на Възложителя и непризнати от Застрахователя, стойността на съответния ремонт се изчислява на база цените на всички вложени части с начислена търговска отстъпка в размер на5..... % върху цените от актуалната ценовата листа на Изпълнителя, към датата на извършване на ремонта и цената на реално вложените човекочасове труд, в лева без включен ДДС.

5. В рамките на гаранционния срок на крановите уредби, Изпълнителят ще извършва / се задължава да осигури извършването на (излишното се зачертава) гаранционно обслужване и ремонт на крановите уредби, включително периодични месечни прегледи, като спазва всички изисквания на Закона за техническите изисквания към продуктите, Наредбата за безопасна експлоатация и технически надзор на повдигателни съоръжения, техническата документация за съоръженията с повишена опасност /СПО/, както и изискванията на производителя.

6. В рамките на гаранционния срок на крановите уредби, Изпълнителят се задължава да осигури извършването на технически надзор, като спазва всички изисквания на Закона за техническите изисквания към продуктите, Наредбата за безопасна експлоатация и технически надзор на повдигателни съоръжения, техническата документация за съоръженията с повишена опасност /СПО/, както и изискванията на производителя.

7. За периода на действие на гаранционния срок на базовият автомобил, Изпълнителят

ще извършва / се задължава да осигури извършването на (излишното се зачертава)
гаранционно обслужване и ремонт в сервиз/и оторизирани да извършват обслужване и ремонт на
съответната марка на базовият автомобил, съгласно изискванията и стандартите на производителя и
нормативната уредба.

8. Адрес на сервизната база за гаранционното обслужване и ремонт на товарните автомобили
"Голямоконарско шосе", 4204 Царацово, Пловдив
.....
(адреса следва да се намира на лицензираната територия на Възложителя)

9. Адрес на сервизната база за гаранционното обслужване и ремонт на кранови уредби
"Голямоконарско шосе", 4204 Царацово, Пловдив
.....
(адреса следва да се намира на лицензираната територия на Възложителя)

10. Към настоящото Техническо предложение прилагам съответните релевантни документи относно
предлагания от нас товарен автомобил с кран (каталози на производителя, снимки, диаграми,
схеми или аналогичен доказателствен материал) от които е видно изпълнението на заложените в
Техническата спецификация конкретни характеристики и параметри, отразяващи минималните
технически изисквания на Възложителя.

11. Таблица технически параметри:

Забележка: На въпросите свързани с числова стойност предложението на Участника трябва да е
число, в останалите случаи отговори с "ДА" или "НЕ".

№ по ред	Технически характеристики	Изисквания на Възложителя	Предложение на Участника
I.	Базов автомобил		
1.	Основни изисквания		
1.1.	Технически допустима маса, кг.	минимум 18000	18000
1.2.	Пътен просвет ,мм.	минимум 370	375
1.3.	Режим на задвижване / колесна формула	4x4	4x4
1.4.	Междуосово разстояние, мм.	минимум 4000	4500
1.5.	Цвят /основен/	Бял	Бял
2.	Двигател		
2.1.	Работен обем, куб. см.	максимум 8000	6871
2.1.	Цилиндри, бр.	минимум 6	6
2.2.	Мощност, kW	минимум 230	235
2.3.	Вид гориво	Дизел	Дизел
2.4.	Ниво на екологичност	минимум EURO 6с или еквивалент	EURO 6d
3.	Скоростна кутия и ходова част		
3.1.	Механична скоростна кутия	минимум 6 степенна	9 степенна
3.2.	Ограничител на скоростта	ДА	ДА
3.3.	Режим на задвижване / колесна формула	4x4	4x4

3.4.	Блокаж на преден и заден диференциал	ДА	ДА
3.5.	Оборудван с единични гуми за всички терени /off - road/	ДА	ДА
4.	Спирачна система		
4.1.	Антиблокираща система	ДА	ДА
4.2.	Паркинг спирачка	ДА	ДА
4.3.	Изводи за спирачки за ремарке	ДА	ДА
5.	Системи за сигурност		
5.1.	Централно заключване от дистанция	ДА	ДА
5.2.	Алармена система	ДА	ДА
5.3.	Електронен имобилайзер	ДА	ДА
5.4.	Дневни светлини	ДА	ДА
5.5.	Фарове за мъгла	ДА	ДА
5.6.	Жълта сигнална светлина разположена централно върху кабината, бр.	1	ДА
5.7.	Звукова сигнализация при движение на заден ход	ДА	ДА
6.	Оборудване на купето		
6.1.	Вид кабина/врати	Единична/2	ДА
6.2.	Брой места	1+1	ДА
6.3.	Волан за управление разположен от ляво по посока на движението	ДА	ДА
6.4.	Бордови компютър	ДА	ДА
6.5.	Седалка на шофьора с пневматично окачване	ДА	ДА
6.6.	Система за поддържане на зададена скорост – темпомат	ДА	ДА
6.7.	Гумени стелки	ДА	ДА
6.8.	Климатик	ДА	ДА
6.9.	Радио CD MP3 плеър	ДА	ДА
6.10.	Електрически стъкла и огледала	ДА	ДА
6.11.	Електрически извод за захранване на допълнителни консуматори в кабината	ДА	ДА
7.	Оборудване на товарния отсек		
7.1.	Вътрешна дължина на товарният отсек, мм.	минимум 5300	5300
7.2.	Вътрешна ширина на товарният отсек, мм.	минимум 2400	2400
7.3.	Височина на отваряемите капаци /странични и заден/, мм.	минимум 500	500
7.4.	Дебелина на пода, мм.	минимум 20	21
7.5.	Халки за укрепване на товари, бр.	минимум 6	8
7.6.	Височина на товарната площ от земята, мм.	максимум 1530	1500
7.7.	Стойка за транспорт на прикачния инвентар на крана /свредло, ротатор/, осигуряваща сигурно транспортиране на инвентара в изправено положение	ДА	ДА
7.8.	Стойката за транспорт на прикачния инвентар да бъде разположена в предната част на товарния отсек, максимално близко до крановата уредба	ДА	ДА

7.9.	Пилон с "V"-образна стойка за поставяне и закрепяне на бетонни стълбове /Приложение №1/	4 бр.	ДА - 4 бр.
7.10.	Товароносимост на всеки пилон с "V"-образна стойка, кг.	минимум 750	750
7.11.	Пилоните с "V"-образна стойка да имат възможност за монтиране и демонтиране към товарния отсек чрез болтови съединения	ДА	ДА
7.12.	Пилоните с "V"-образна стойка да са разположени в четирите ъгла на товарния отсек /Приложение №1/ и да са оборудвани с гумени тампони в зоните на контакт с бетонните стълбове	ДА	ДА
7.13.	Стълба за качване в товарния отсек	ДА	ДА
7.14.	Разглобяеми/сваляеми странични и ъглови колони, държащи капаците	ДА	ДА
8.	Допълнително оборудване		
8.1.	Подгръване за старт при зимни условия	ДА	ДА
8.2.	Буферен теглич за ремарке ф 40 мм.	ДА	ДА
8.3.	Цифров/дигитален тахограф	ДА	ДА
8.4.	Резервна гума с джанта и ключ	ДА	ДА
8.5.	Ръководство за поддръжка и експлоатация на автомобила и крановата уредба на български език	ДА	ДА
II.	Кранова уредба		
1.	Основни изисквания		
1.1.	Хидравлична кранова уредба, монтирана зад кабината	ДА	ДА
1.2.	Повдигащ момент, kNm	минимум 215	215
1.3.	Хидравличен обсег на стрелата в хоризонтално положение, м.	минимум 14,5	14,8
1.4.	Товароподемност на 4 метра, кг.	минимум 4800	4900
1.5.	Товароподемност на 14,5 метра, кг.	минимум 1200	1200
1.6.	Тегло на крановата уредба оборудвана със стабилизатори под крана, кг.	максимум 2800	2795
1.7.	Възможност за подъем на товар на разстояние 1100 мм. от колоната на крана.	ДА	ДА
1.8.	Стабилизатори под крана с хидравлично разпъване и завъртане на 180° при транспорт, неограничаващи пътния просвет на базовия автомобил, бр.	2	ДА - 2 бр.
1.9.	Стабилизатори (допълнителни) в задната част на шасито с хидравлично разпъване, неограничаващи пътния просвет на базовия автомобил, бр.	2	ДА - 2 бр.
1.10.	Система за следене на стабилността, отчитаща всяка съпка на разпъване на стабилизаторите чрез сензор, непозволяваща външна намеса	ДА	ДА
1.11.	Дистанционно управление с 7 функции за контрол на двигател, обороти, кран и прикачен инвентар	ДА	ДА
1.12.	Подготовка на хидравличната система и хидравличния разпределител на крана за последващ монтаж (при необходимост) на хидравлична лебедка за работа с дистанционно управление	ДА	ДА

1.13.	Бързи връзки на върха на стрелата за работа с прикачен инвентар, функции	минимум 4	ДА - 4 бр.
1.14.	Кука за товари, кг.	минимум 7000	8000
1.15.	LED прожектор монтиран на стрелата	ДА	ДА
1.16.	Протектор на хидравличните маркучи и на външната стрела	ДА	ДА
1.17.	Управление и контрол и от двете страни на крана	ДА	ДА
1.18.	Дигитален часовник за работните часове	ДА	ДА
1.19.	Нивелири от двете страни на крана	ДА	ДА
2.	Прикачен инвентар		
2.1.	Хидравличен ротатор с хидравлични връзки	ДА	ДА
2.2.	Свредло за земна маса с диаметър , мм.	600	600
2.3.	Свредло за земна маса с дължина , мм.	минимум 2000	2000
III.	Базов автомобил с монтирана кранова уредба		
3.1.	Товароносимост /при напълно окомплектовано изделие/, кг.	минимум 5500	5500

За изпълнение на изискванията на Възложителя се счита положителен отговор (ДА), респективно въвеждане на числова стойност попадаща в диапазона на съответното изискване от Таблица технически параметри - т.11 от по-горе - базиращи се на Техническата спецификация към поръчката, както и задължително прилагане към офертата на посочения в т. 10 доказателствен материал, от който е видно изпълнение на заложените в Техническата спецификация конкретни характеристики и параметри. По свое усмотрение участникът е в правото си да приложи допълнителни документи, като доказателства на зададените въпроси.

Име производител / търговска марка и модел на базовия автомобил: MAN Truck & Bus AG/
TGM 18.320 4x4 BB Euro 6d

Име производител / търговска марка и модел на крановата уредба: Palfinger AG/
PK24.001 SLD5 HPLS

Декларираме, че сме запознати с условията за участие в обявената от Вас открита процедура.

Декларираме, че сме запознати и приемаме всички условията в Проект на договора към настоящата поръчка, включително всички приложения към него.

Декларираме, че ще сключим писмен договор, който включва всички предложения от офертата ни.

Информацията е заличена съгл. чл. 45 и чл. 59, ал. 1 от ЗЗЛД

Дата 21.02.2020 г.

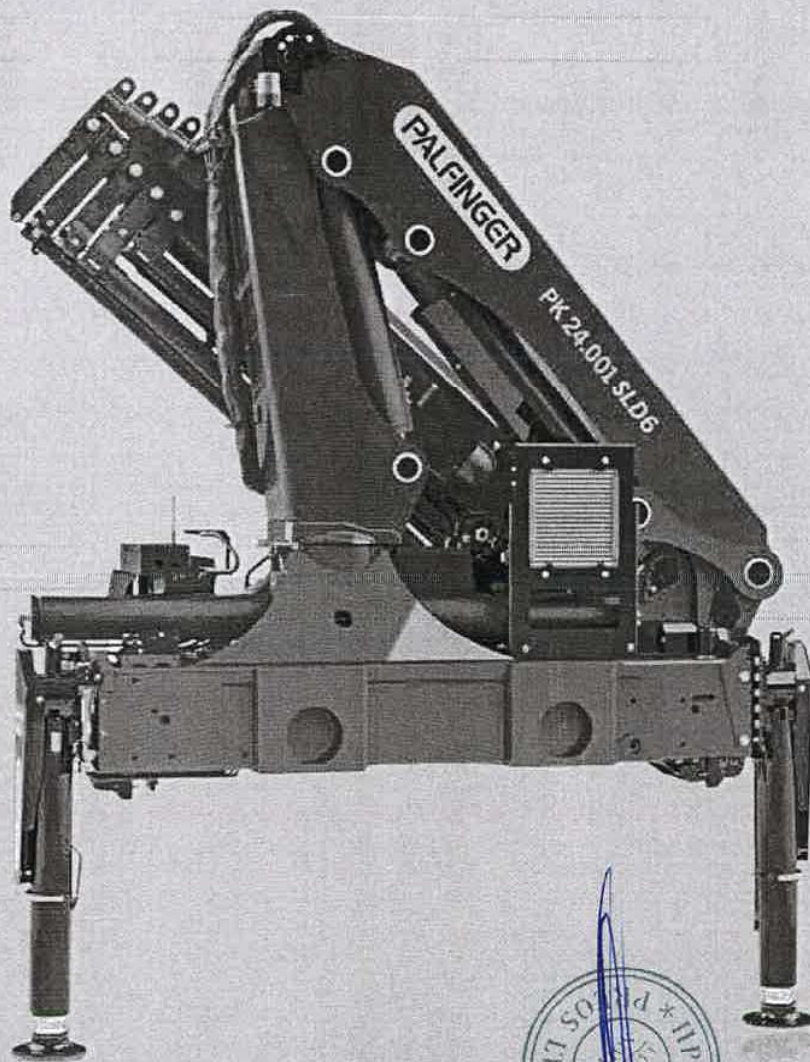
гел

Информацията е заличена съгл. чл. 45 и чл. 59, ал. 1 от ЗЗЛД

PK 21.501 SLD 1 | PK 22.501 SLD 3
PK 21.501 SLD 3 | PK 24.001 SLD 5
PK 24.001 SLD 6

**RELIABLE PARTNER
FOR EVERYDAY USE**

LIFETIME EXCELLENCE



ВЪРХО С ОРИГИНАЛА



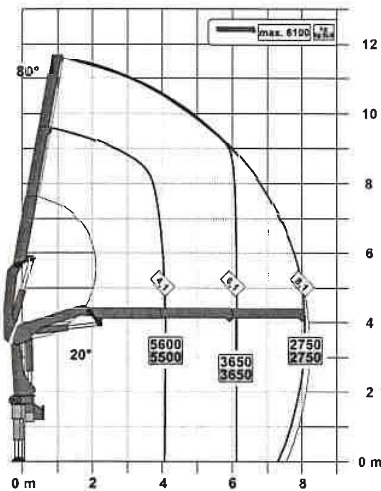
[Handwritten signature]

[Handwritten signature]

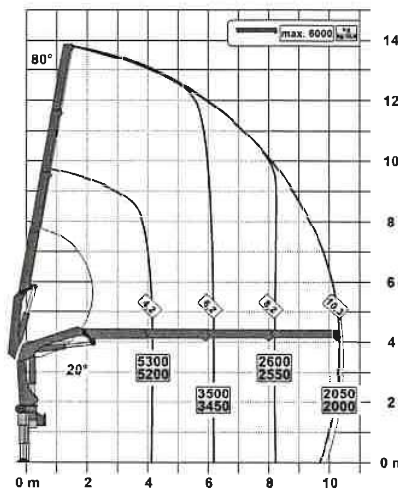
PERFECT DIMENSIONS

PK 24.001 SLD 5

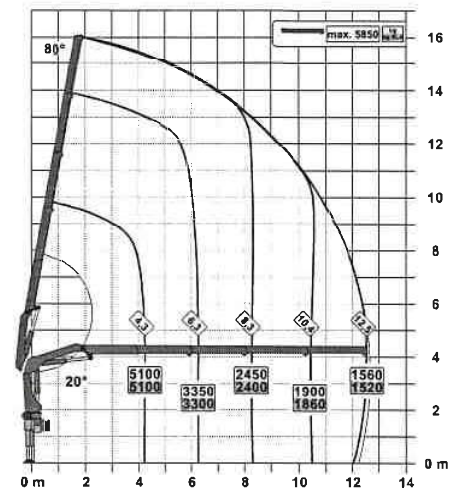
A



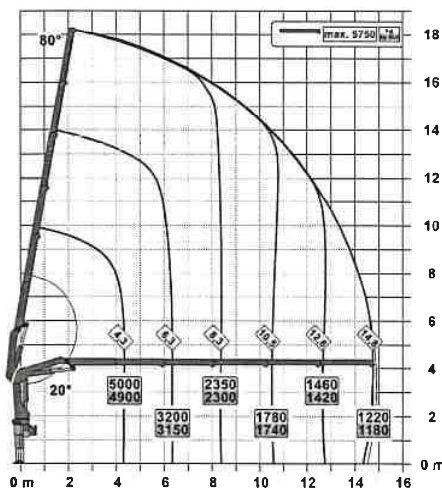
B



C



D



SLD 5

- Single Link Plus
- Paltronic overload protection
- A-HPLS
- Load Sensing valve
- Radio remote control with LED display
- Optional:
 - Stability monitoring system ISC-S (standard for CE), HPSC-L, HPSC-E
 - Rope winch 2.5t on the knuckle boom
 - Rigid stabilizer BS001
- NON-CE and CE model

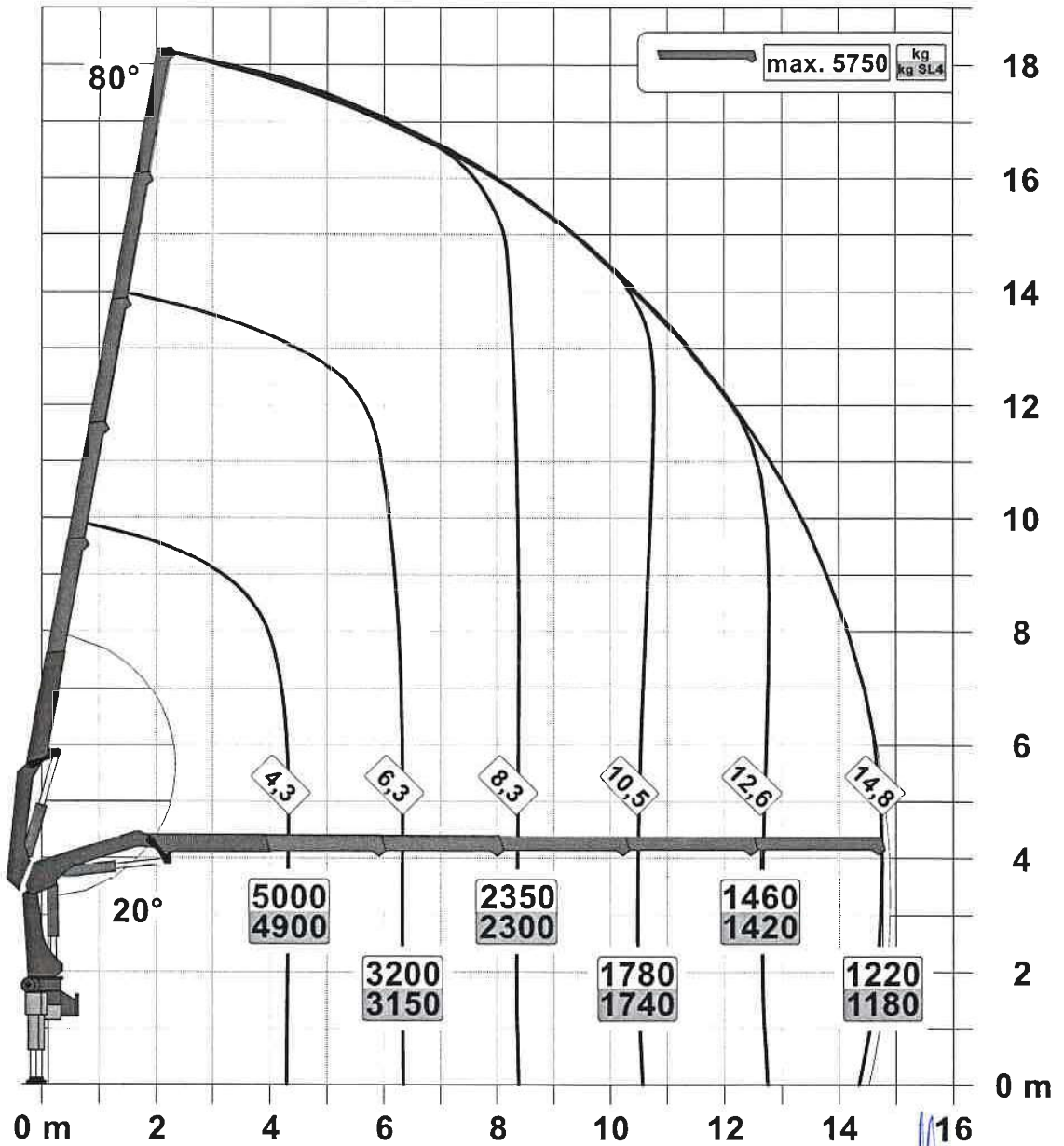
Technical specifications (EN 12999 HC1 HD4/S2)

Max. lifting moment	23.1 mt/226.5 kNm	167,000 ft.lb
Max. lifting capacity	6200 kg/60.8 kN	13,700 lb
Max. hydraulic outreach	14.9 m	48' 11"
Max. manual outreach	19.1 m	62' 4"
Slewing angle	400°	
Slewing torque	2.3 mt/23.0 kNm	16,960 ft.lb
Outreach	8.1 m	26' 7"
Stabiliser spread (std./max.)	5.0 m/ 7.4 m	16' 5"/24' 3"
Fitting space required (std.)	0.91 m	2' 12"
Width folded	2.54 m	8' 2"
Max. operating pressure	360 bar	5,220 psi
Recommended pump capacity	from 65 l/min to 90 l/min	17.2 US gpm to 23.8 US gpm
Dead weight (std.)	2250 kg	4,960 lb



Subject to change, production tolerances have to be taken into account.

Symbolic crane figure



Информацията е заличена съгг. чл. 45 и чл. 59, ал. 1 от 33ЛД



Техническа информация за автомобил MAN TGM 18.320 4x4 BB EURO6d

Идентификация на транспортното средство	TGM 18.320 4x4 BB Euro 6d
Вид на транспортното средство	Шаси-кабина
Кабина	C кабина
Междуосово разстояние	4 500 mm
Заден надвес	2 325 mm
Пътен просвет	375 mm
Натоварване на предна ос	7 500 kg
Натоварване на задна ос	11 200 kg
Допустима обща маса	18 000 kg
Допустима обща маса в състав	36 000 kg
Гуми	
Преден мост	2 x 395/85 R20
Двигателен мост	2 x 395/85 R20
Резервно колело	1 x 395/85 R20
Цвят	
Шаси	графитено черно RAL 9011
Джанти	алуминиево бяло RAL 9006
Шофьорска кабина	Бял RAL 9010

Двигател MAN D0836, 6-цилиндров, дизелов, редови, Common Rail, обем - 6 871cm³; мощност 235kW при 2 200 об/мин, максимален въртящ момент 1 250 Nm при 1 200 – 1 700 об/мин, екологична норма EURO 6d с AdBlue система и филтър за твърди частици, OBD2-on board diagnosis.

027AC Радиатор и интеркулер

116AE Висковентилатор

124AL Горивен филтър с подгряване

124AZ Допълнителен горивен филтър с воден сепаратор

203EK ZDR – извод за външен контрол на оборотите

203ER Електронен програмируем модул за управление на оборотите и връзка с CAN шината (KSM модул)

205AP Въздушен компресор 238 cc

208AB Моторна спирачка със допълнително задействане и през спирачния педал

210AA Система за палене при трудни зимни условия

211AD Еднодисков съединител 395 mm

280HD Извод за старт/стоп управление на двигателя под капака

Информацията е заличена съгл. чл. 45 и чл. 59, ал. 1 от ЗЗЛД



345AU Електронен ограничител на скоростта 89+1 км/ч

345EA Темпомат (автопилот)

542DA Сертификат за съответствие СОС

542FB Мерки по обезшумяване 82 dB (92/97ЕЕС) off road

Всмукателна и изпускателна система

201СТ Високо изнесено въздушно засмукване с филтър за сух въздух

206KL Странично разположена изпускателна система – отдясно, изнесена към задния мост за улеснен монтаж на стабилизатори

Скоростна кутия и силоотводни устройства РТО

022IE Скоростна кутия с ръчно превключване ZF 9S-1310 OD, с 9 предни и 1 задна предавки.

146AB Раздатъчна кутия G102 с редуция

122H2 РТО за монтаж на хидравлична система

122UZ Допълнително охлаждане на РТО за продължителна работа

212AA Блокировка против включване на скорост при активно РТО Преден мост / окачване

025MS Преден мост VP-09 задвижван

026AV Усилено предно окачване параболично 7,5 тона

037CB Блокаж на предния диференциал със звукова сигнализация /зумер/

146AF Задвижване на предния мост, селективно с възможност за включване/изкл.

281AA Шаси с повишен просвет – off road

363AA Стабилизатор на предния мост

Заден мост / окачване

028EB Задно окачване – параболично 11,5 тона

034MN Заден мост, редукторен – НР 1333 – единични гуми

037AC Блокаж на диференциала

362AA Стабилизатор на задния мост

Предавателно отношение

035KM предавателно отношение $i = 5.33$

Информацията е заличена съгл. чл. 45 и чл. 59, ал. 1 от ЗЗЛД



Джанти

- 038EW Стоманени джанти с 10 отвора 10.00 – 20 на предната ос
- 038FX Стоманени джанти с 10 отвора 10.00 – 20 на задната ос
- 038FQ Стоманена джанта с 10 отвора 10.00 – 20 на резервното колело
- 245AE Стойка за резервно колело

Резервоари за гориво

- 023WS Резервоар за гориво отъясно 220l и 35 литра за Ad Blue
- 303AX Капачка на резервоара със заключване
- 123CE Верига за капачката на резервоара
- 303CC Капачка на Ad Blue резервоара със заключване

Кормилна система

- 030AC Хидравлично управление
- 030EE Волан с възможности за настройване на височината и наклона
- 256AAS Заключване на волана с блокировка против потегляне

Рама

- 230AC Задна предпазна греда
- 233ЕК Стоманена предна броня
- 236CS Задна напречна греда на шасито за теглич 160x100
- 241AF Планки за монтаж на надстройка

Спирачна система

- 032AB MAN BrakeMatic (Електронна спирачна система)
- 258HA Анти-блокираща система (ABS)
- 259CC Барабанни спирачки за предната ос
- 259CE Барабанни спирачки за задната ос
- 262AL Изводи за спирачки за ремарке
- 265AF Паркинг спирачка с действие на всички колела
- 370CR Дехидратор с подгряване

Информацията е заличена съгл. чл. 45 и чл. 59, ал. 1 от ЗЗЛД



Шофьорска кабина – екстериор

050NK Кабина „С“ с широчина 2 240 мм, дължина 1 620 мм.

283FR Комфортно окачване на кабината - механично

321EC Централно заключване и алармена система

380AC Предно стъкло - тонирано многослойно (Триплекс)

380CA Тонирани стъкла на вратите

381AZ Прозорец на гърба на кабината – централно разположен

392CZ Огледала за обратно виждане с електрическо регулиране и подгряване, широкоъгълни огледала с подгряване

392AR Бордно огледало отдясно с електрическо регулиране и подгряване

392CL Предно огледало от страната на спътника

392HA Стойки за огледала за шаси с широчина 2 500 - 2 600 мм

404AP Калобрани с антиспрей функция

Шофьорска кабина – интериор

058NH Седалка на шофьора с висока степен на комфорт и въздушно окачване

059HC Седалка на спътника – статична с отделение за вещи

153KA Климатична система - електронна

276AC Подлакътници за седалката на водача

384CD Индикатор за непоставен предпазен колан на водача

387AF Електрическо управление за стъклата на вратите

389AC Дръжки отляво и отдясно на В-колоната

389AD Дръжки отляво и отдясно на А-колоната

390AX Багажно отделение над челното стъкло

390СТ Поставка за чаши на таблото

538AE Гумирано покритие на пода и тунела над двигателя

Контролни устройства

02AAE Контролно табло км/ч High-Line високо ниво на изпълнение

Информацията е заличена съгл. чл. 45 и чл. 59, ал. 1 от ЗЗЛД



042DM Дигитален тахограф

325AA MAN Tronic (бордови компютър)

325EB Език "Български" на дисплея на контролното табло

343AZ Звукова сигнализация при движение на заден ход (зумер)

339FP Дисплей за данните от пътуването

348AH Мултифункционален информационен дисплей с показания за двигателно масло, охладителна течност, течност за чистачки и други

Осветление

309AA Регулиране на фаровете

310EE Двойни главни халогенни светлини

310NB Дневни светлини

310CN Фарове за мъгла с допълнителни дълги светлини и светлини за статично осветяване на завои

318AA LED габаритни светлини на покрива на кабината

318AK LED странични габаритни светлини

Радио

350NN Радио MAN Media Truck 12V с цветен 5 инчов touch screen дисплей 4x20 Watt озвучаване

Дигитален двоен тунер, Радио AM/FM, TMC съобщения, RDS GALA регулиране на звука според скоростта. Възпроизвеждане на аудио файлове MP3 през microSD. Управление на мултимедията през смартфон апликация. 351US AUX in и USB букси на таблото

Електрическа система

307BE Извод за захранване на консуматори/надстройка с предпазител 50A

31 03 2020

Информацията е заличена съгл.
чл. 45 и чл. 59, ал. 1 от ЗЗЛД

Информацията е заличена съгл. чл. 45 и чл. 59, ал. 1 от ЗЗЛД

Снимки MAN TGM 18.320 4x4 BB EURO6d - Palfinger PK24.001 SLD5 HPLS



21.02.2020г.

Информацията е заличена съгл. чл. 45 и чл. 59, ал. 1 от ЗЗЛД

Информацията е заличена съгл. чл. 45 и чл. 59, ал. 1 от ЗЗЛД

Ценово предложение

към открита процедура № 661-EP-19-ХК-Д-3 с предмет: Доставка, гаранционно обслужване и ремонт на фабрично нови, неупотребявани, товарни бордови автомобили с кран

От: "ПРЕОС" ЕООД - гр. София, ЕИК 203638394 (наименование на участника)

№	НАИМЕНОВАНИЕ	Мярка	Количество	Период в месеци	Ед. цена лева, без вкл. ДДС	Стойност лева, без вкл. ДДС	
1	Доставка на товарен автомобил с кран, съгласно техническите изисквания на възложителя, с включени всички необходими разходи за доставката, включително всички документи необходими за регистрация на автомобила.	Бр.	4		327 890,00	1 311 560,00	
2	ОПЦИЯ 1 - Доставка на товарен автомобил с кран, съгласно техническите изисквания на възложителя, с включени всички необходими разходи за доставката, включително всички документи необходими за регистрация на автомобила.	Бр.	2		327 890,00	655 780,00	
3	ОПЦИЯ 2 - Доставка на товарен автомобил с кран, съгласно техническите изисквания на възложителя, с включени всички необходими разходи за доставката, включително всички документи необходими за регистрация на автомобила.	Бр.	1		327 890,00	327 890,00	
4	Месечната такса за гаранционно обслужване, периодични прегледи, технически надзор, както и извършване ремонтни дейности на крановата уредба	Бр.	7	36	177,00	44 604,00	
5	Цена за изминат километър за извършване на гаранционно обслужване както и ремонтни дейности на доставения товарен автомобил.	Км.	17 500	36	0,15	94 500,00	
6	Цена за труд при ремонти породени в следствие на: аварии, ПТП, кражби и др., без гаранционно покритие, по вина на Възложителя и непризнати от Застрахователя.	ЧЧ	20	36	5,20	3 744,00	
7	Общо в лева, без ДДС						2 438 078,00
8	Добавка за резервни части необходими за влагане при ремонти породени в следствие на: аварии, ПТП, кражби, без гаранционно покритие, по вина на Възложителя и непризнати от Застрахователя.		%	5 % от общата сума от ред 7-ми		121 903,90	
Обща стойност, в лева, без включен ДДС (ред 7 + ред 8)						2 559 981,90	

Забележка:

1. Километрите посочени в т.5 от ценовото предложение (17 500км. на месец) са прогнозен месечен пробег за седемте товарни бордови автомобили с кран.
2. Цената за изминат километър по т.5 е цената, на база на която се изчислява месечната такса за извършване на гаранционното обслужване както и налагащи се за извършване ремонтни дейности на автомобилите в рамките на гаранционния срок. Цената включва всички необходими разходи на Изпълнителя, включително всички разходи за: труд, консумативи, резервни части и материали (с изключение на бъдещи доставка и монтаж на гуми). Месечната такса се формира на база на изминатите километри от съответния автомобил в рамките на 1 календарен месец. Тя се изчислява, като посочените в ежемесечна справка от GPS система на Възложителя изминати километри от съответния автомобил, се умножат по цена за изминат километър, съгласно т.5. За повече информация вж. раздел 2 от Проектодоговора.

Информацията е заличена съгл. чл. 45 и чл. 59, ал. 1 от ЗЗЛД

Информацията е заличена съгл. чл. 45 и чл. 59, ал. 1 от ЗЗЛД