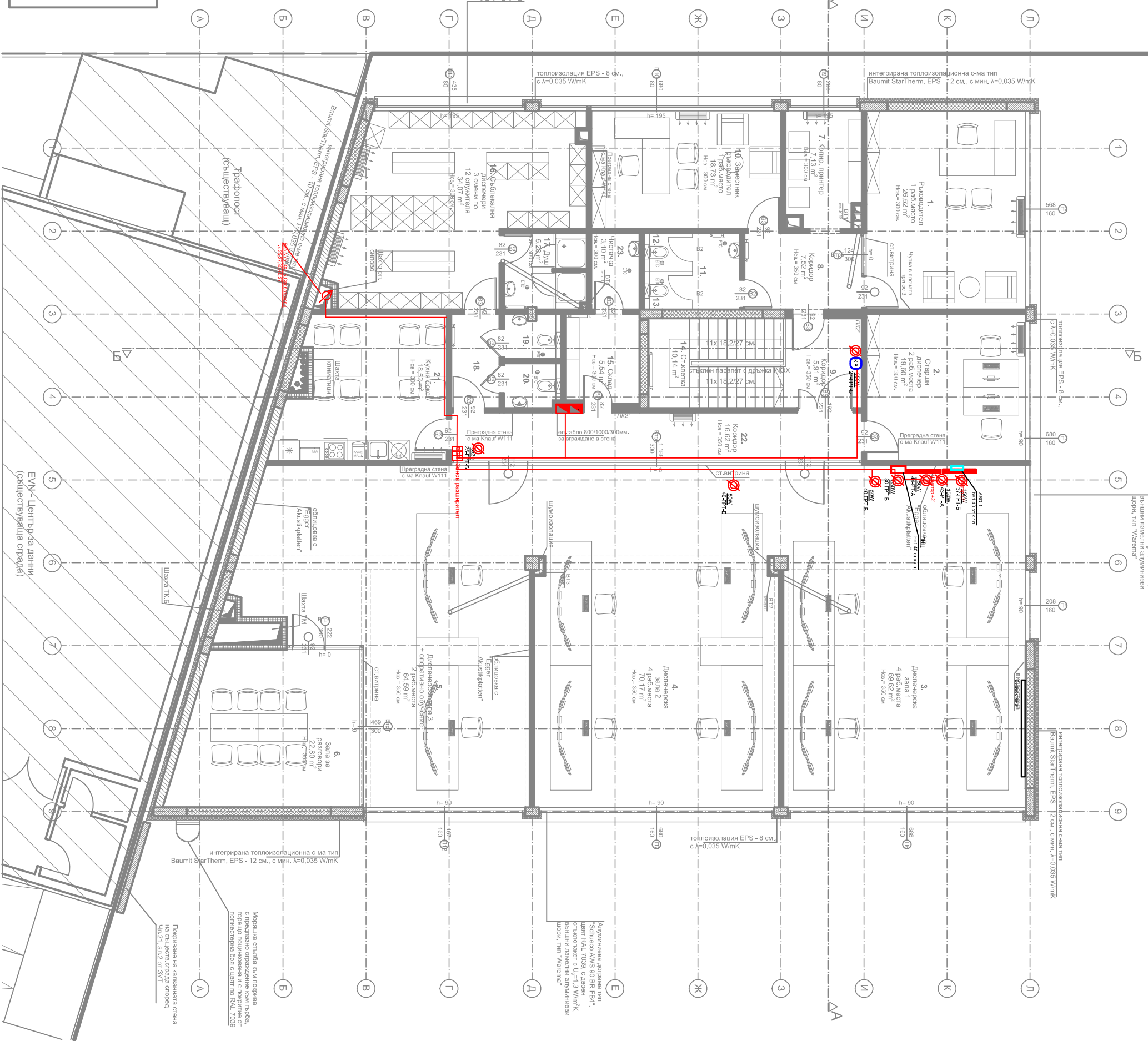


Алуминиева дограма тип "Schuco AVS 90 BR FGD" цвет RAL 7039, с дънен стъклопакет с U<sub>f</sub>=1,3 W/m<sup>2</sup>·K, външни ламели алуминиеви цоли, тип "Venisia"



**ЛЕГЕНДА ПОМЕЩЕНИЯ:**

11. Преход	3,10 м <sup>2</sup> , Нив. 300 см.
12. WC Жени	1,30 м <sup>2</sup> , Нив. 300 см.
13. WC Мъже	1,30 м <sup>2</sup> , Нив. 300 см.
18. Предаване	3,81 м <sup>2</sup> , Нив. 300 см.
19. WC	2,15 м <sup>2</sup> , Нив. 300 см.
20. WC	2,09 м <sup>2</sup> , Нив. 300 см.



Съставители:	Имя	Степан	Тодоров
Архитект:	Иван	Степан	Тодоров
Инженер:	Иван	Степан	Тодоров
Проверка:	Иван	Степан	Тодоров
Дата:	08.2018		
Масштаб:	1:50		
Тема:	Захранване		
Обект:	Захранване		
Местоположение:	Захранване		
Изпълнител:	Иван	Степан	Тодоров
Съставители:	Иван	Степан	Тодоров

**ДЗЗД "Обединение АРКОНТ-АНДИ"**

Проект по време на спонсорството

свързано чл.154 от ЗУТ за обект:

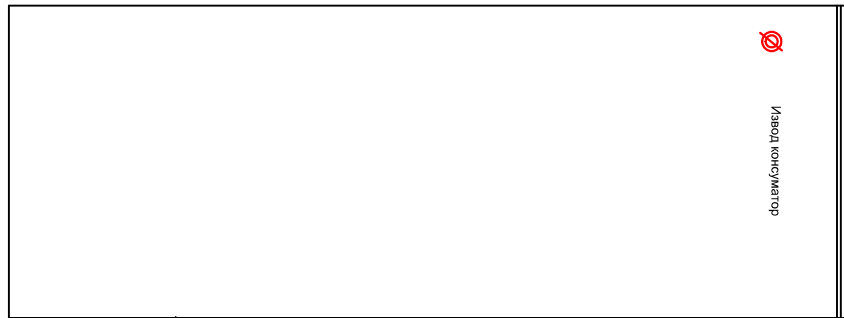
"Административна сграда за Диспечерски център в УПИ Х/У-504.937, промишлов и складови дейности от кв.9 - нов, по плана на СИЗ - III част", ГРАД ПЛОВДИВ

**Захранване слаботокови инсталации+4.00М М 1:50**

Съставил: чл.139 вл.3 от ЗУТ

Свързано със с проекта възложител

ТЭИИ България Електропроектирание ЕАД



Застъпена площ	477,22 м <sup>2</sup>
РЗИ	954,44 м <sup>2</sup>

**ЛЕГЕНДА**