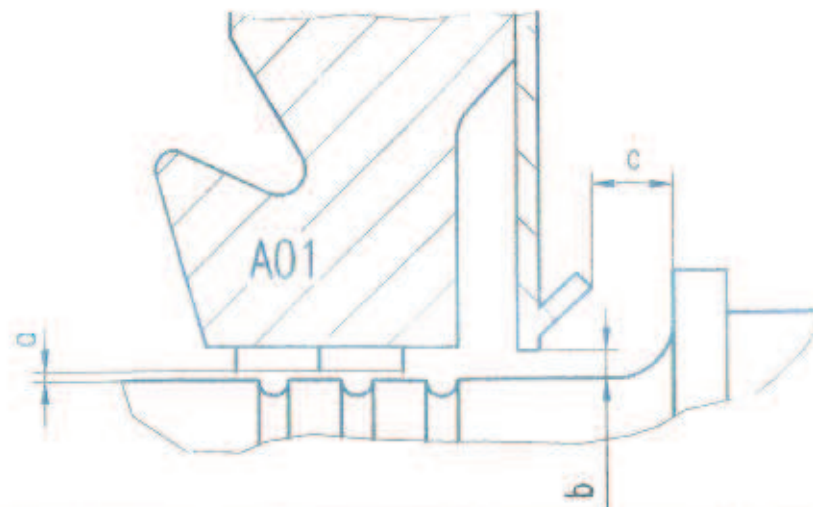


Labirinți ulei IP
HP oil labyrinth seals

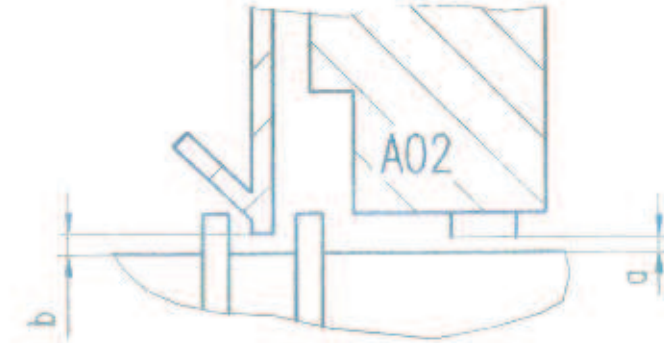
Lagăr radial
Radial bearing



Corp IP
HP part

Treaptă reglare
Regulating stage

Cuplaj cu corp JP
Coupling with LP



Grup labirinți/ Group of labyrinth seals	Dimensiune/ Dimension	Prescris/ Prescribed	La demontare/At dismantling				La remontare/At remounting			
			Stânga Left	Dreapta Right	Sus Up	Jos Down	Stânga Left	Dreapta Right	Sus Up	Jos Down
A01	a	0,2 ①	0,3	0,3		0,45	0,10	0,10	0,2	0,05
	b	2	2	2		2	2	2	2	2
	c	10	11	11		11	11	11	11	11
A02	a	0,2 ①					0,10	0,10	0,2	0,05
	b	10								

	La demontare/ At dismantling			La remontare/ At remounting		
	Data	Numele	Semnătura	Data	Numele	Semnătura
Măsurat		NȚU	lutuș		NȚU	lutuș
Verificat		Budaca F	[Signature]		Budaca F	[Signature]

Notă:

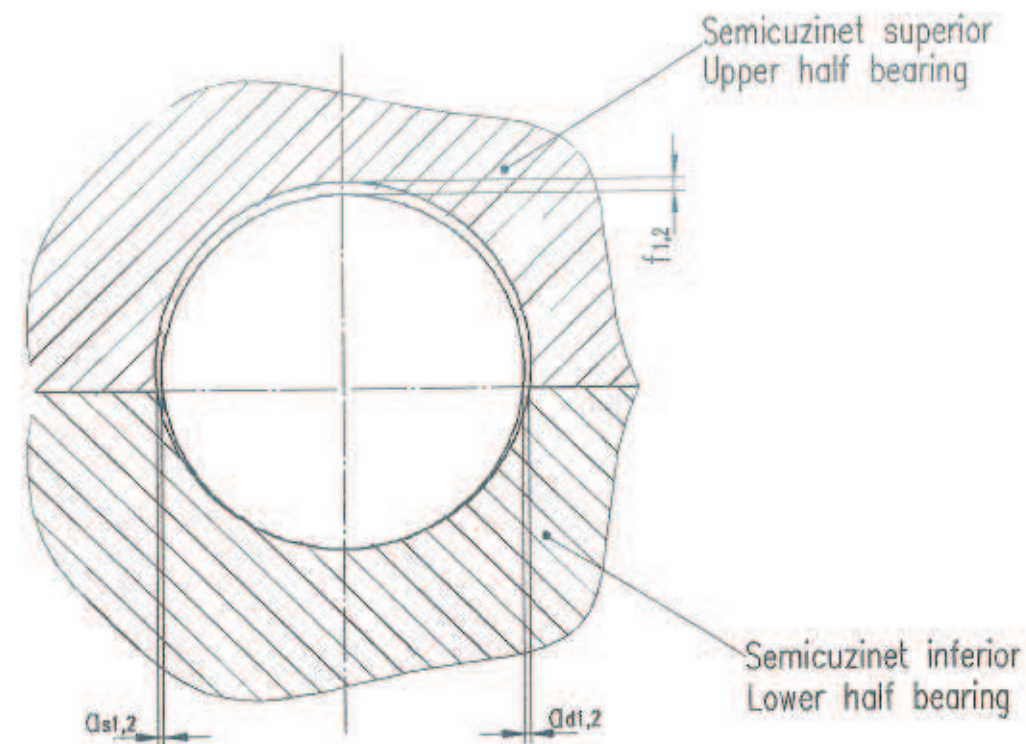
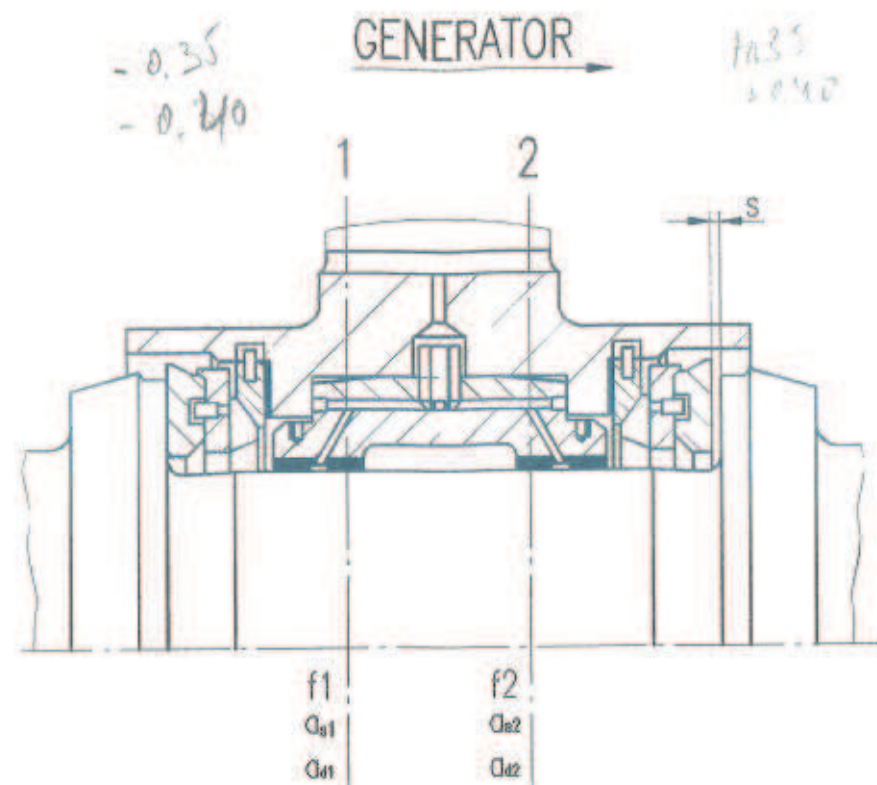
1. Stânga-dreapta se stabilește privind de la turbină spre generator.
2. La măsurarea jocurilor axiale rotorul trebuie împins pe pastilele active ale lagărului axial

Note:

1. Left and right is established looking from the turbine towards the generator.
2. At the axial clearances measurements the rotor must be pushed on the active pads of the thrust bearing.

1	2	Conform FM8630	2013.06	V. Dvorac	[Signature]						
Proiectat	R. Luca										
Desenat	R. Luca										
Verificat	E. Cleanoveanu										
Control STAS	D. Stroe										
Aprobat	E. Cleanoveanu										
						DESEN PROPRIETATE GT CONCEPUT DE ICPET TURBO		Masa: - Rev. 1		21-71-741-52	
Atelier VPS Sectia Proiectare						% Data: 2013. 03		Pașaport jocuri labirinți ulei IP HP Oil labyrinths clearance fact sheet TG 2 Power Plant - Plovdiv			

ALL RIGHTS RESERVED. REPRODUCTION OF THIS DOCUMENT IS STRICTLY PROHIBITED. ANY UNAUTHORIZED REPRODUCTION, DISTRIBUTION, OR USE OF THIS DOCUMENT IS PROHIBITED.



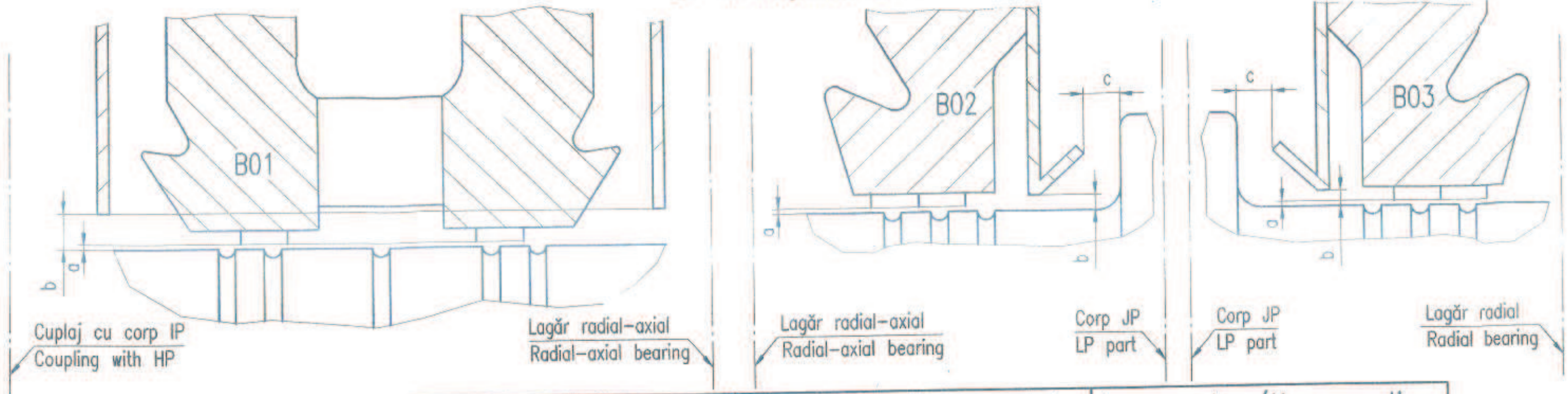
Simbol joc/ Clearance symbol	La demontare/ At dismounting	La remontare/ At remounting
f1	0,55	0,38
f2	0,50	0,38
Q _{d1}	0,75	0,55
Q _{d2}	0,70	0,55
Q _{a1}	0,75	0,50
Q _{a2}	0,70	0,60
s	0,21	0,20

	La demontare/ At dismounting			La remontare/ At remounting		
	Data	Numele	Semnătura	Data	Numele	Semnătura
Măsurat		NITU	lutuc		NITU	lutuc
Verificat		Bulacu	[Signature]		Bulacu	[Signature]

Proiectat	R. Luca	[Signature]	-	21-71-741-60		
Desenat	R. Luca	[Signature]				
Verificat	E. Cleanoveanu	[Signature]		Rev.		
Control STAS	D. Stroie	[Signature]		Pașaport jocuri lagăr radial-axial Radial-axial bearing clearances fact sheet		
Aprobat	E. Cleanoveanu	[Signature]				
DESEN PROPRIETATE GT CONCEPT DE ICPET TURBO			%	TG 2 Power Plant - Plovdiv		
Atelier VPS Sectia Proiectare			Data: 2013. 03			

ATTENTION PROTECTED DOCUMENT
 DRAWING DOCUMENT IS GT PROPERTY. CONCEDED BY ICPET TURBO S.A.
 USING, TRANSFER, OR REPRODUCTION, FULLY OR PARTIALLY, WITHOUT
 WRITTEN APPROVAL OF ICPET TURBO SA, WILL BE PROHIBITED.

Labirinți ulei JP
LP oil labyrinth seals



Grup labirinți/ Group of labyrinth seals	Dimensiune/ Dimension	Prescris/ Prescribed	La demontare/At dismounting				La remontare/At remounting			
			Stânga Left	Dreapta Right	Sus Up	Jos Down	Stânga Left	Dreapta Right	Sus Up	Jos Down
B01	a	0,2	0,25	0,15		0,40	0,10	0,10	0,25	0,05
	b	2,5 ①	2	2		2	2	2	2	2
B02	a	0,1	0,25	0,20		0,25	0,10	0,10	0,20	0,05
	b	2	2	2		2	2	2	2	2
	c	-	-	-		-	-	-	-	-
B03	a	0,1	0,25	0,20		0,30	0,10	0,10	0,20	0,05
	b	2	2	2		2	2	2	2	2
	c	10	10	11		10	10	10	10	10

Notă:

1. Stânga-dreapta se stabilește privind de la turbină spre generator.
2. La măsurarea jocurilor axiale rotorul trebuie împins pe pastilele active ale lagărului axial

Note:

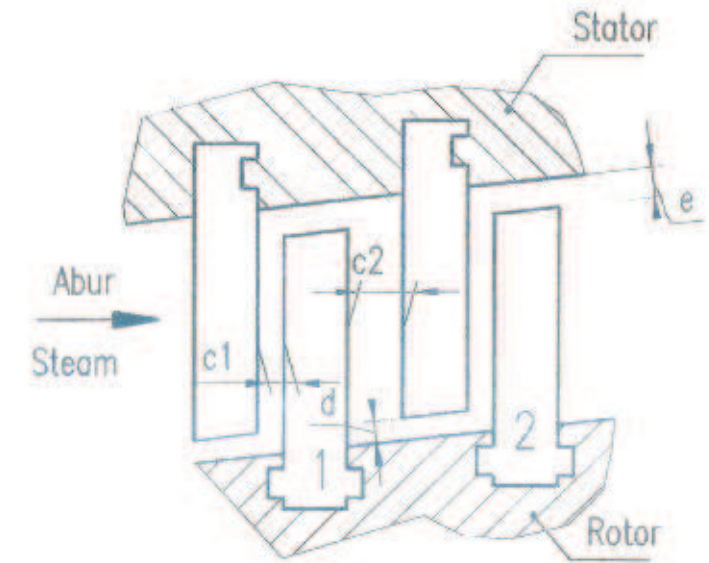
1. Left and right is established looking from the turbine towards the generator.
2. At the axial clearances measurements the rotor must be pushed on the active pads of the thrust bearing.

	La demontare/ At dismounting			La remontare/ At remounting		
	Data	Numele	Semnătura	Data	Numele	Semnătura
Măsurat		NITU	hutu		NITU	hutu
Verificat		Burdacut	[Signature]		Burdacut	[Signature]

1	1	Conform FMB630	2013.06	V. Dvorac						
Proiectat	R. Luca									
Desenat	R. Luca									
Verificat	E. Cleanoveanu									
Control STAS	D. Stroie									
Aprobat	E. Cleanoveanu									
Masa: -							21-71-741-65			
%							Rev. 1			
Atelier VPS							Pașaport jocuri labirinți ulei JP			
Sectia Proiectare							LP Oil labyrinths clearance fact sheet			
ICPET TURBO							TG 2 Power Plant - Plovdiv			
Data: 2013. 03										

Treapta/ Stage	Jocul/ Clearance	Prescris/ Prescribed ①	La demontare/At dismounting				La remontare/At remounting			
			Stânga Left	Dreapta Right	Sus Up	Jos Down	Stânga Left	Dreapta Right	Sus Up	Jos Down
1	c1/c2	6/6,7	5,7/8,35	4,0/8,05	/	/	5,7/8,3	4,0/8,0	/	/
	d	1,1	2,05	2,05		72	2,4	1,9	2	2,2
	e	1,1	1,20	1,15		1,60	1,65	1,20	1,5	1,9
2	c1/c2	5,9/6,7	4,90/8,25	4,60/8,90	/	/	4,9/8,2	4,6/8,9	/	/
	d	1,1	2,05	2,00		72	2,45	1,95	2,2	2
	e	1,1	1,20	1,10			1,6	1,7	1,4	1,9
3	c1/c2	5,9/6,7	4,90/8,25	4,00/8,45	/	/	4,9/8,2	4,0/8,7	/	/
	d	1,1	1,90	1,85		72	2,4	1,9	2	2,2
	e	1,1	1,10	1,00		1,40	1,5	1,0	1,6	1,6
4	c1/c2	5,9/6,7	4,90/8,25	4,00/8,60	/	/	4,9/8,2	4,0/8,6	/	/
	d	1,1	1,95	2,05		72	2,4	2,0	2	2
	e	1,1	1,05	0,95			1,5	1,0	1,2	1,8
5	c1/c2	5,9/6,7	4,50/4,90	4,10/8,80	/	/	4,5/4,9	4,1/8,8	/	/
	d	1,1	1,95	1,95	>	72	2,3	1,9	2	2,5
	e	1,1	1,10	0,90		1,7	1,45	1,0	1,5	2
6	c1/c2	6,0/8,1	4,45/10,45	4,40/3,70	/	/	4,4/10,4	4,4/9,7	/	/
	d	1,1	1,85	1,90		72	2,2	2,0	2	2,3
	e	1,1	1,10	1,40			1,4	1,0	1,5	1,9
7	c1/c2	6,0/8,0	5,30/10,4	5,15/10,10	/	/	5,3/10,3	5,1/10,0	/	/
	d	1,1	1,85	1,90		72	2,2	2,0	2	2,7
	e	1,1	1,30	1,20		72	1,6	1,55	1,5	2,0
8	c1/c2	6,4/8,0	5,45/10,4	5,20/3,90	/	/	5,4/10,4	5,2/10,0	/	/
	d	1,1	1,70	1,85		72	2,1	2,1	2	2
	e	1,1	1,25	1,20			1,6	1,5	1,3	1,7
9	c1/c2	6,4/8,0	5,45/10,15	5,25/10,2	/	/	5,4/10,1	5,2/10,2	/	/
	d	1,1	1,65	1,90		72	2,0	2,1	2	2,2
	e	1,1	1,25	1,20		1,2	1,6	1,6	1,2	1,7
10	c1/c2	6,4/-	5,50/-	5,50/-	/	/	5,5/-	5,5/-	/	/
	d	1,1	1,55	1,45		72	1,9	2,1	1,8	2
	e	1,1	1,20	1,15			1,6	1,7	1,3	2

Treapta/Stage: 1-10 ①



Notă:

1. Stânga-dreapta se stabilește privind de la turbină spre generator.
2. La măsurarea jocurilor axiale rotorul trebuie împins pe pastilele active ale lagărului axial

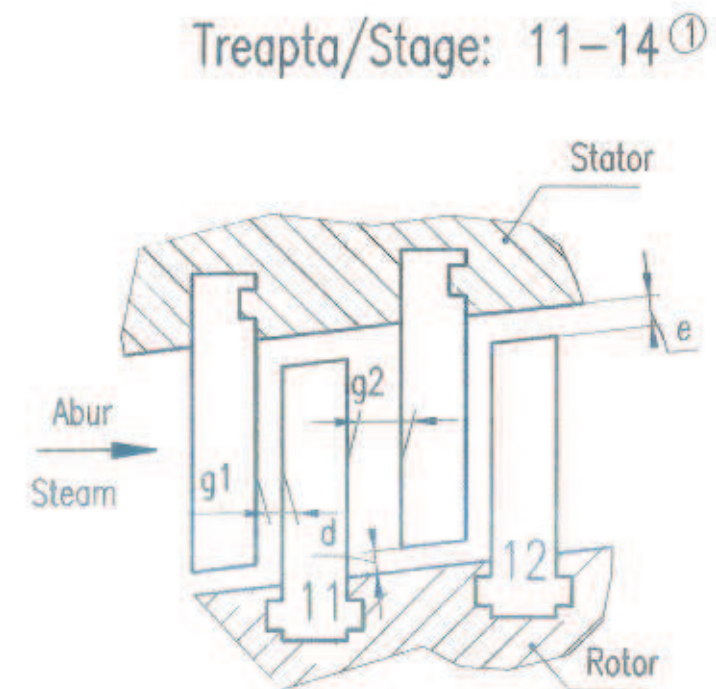
Note:

1. Left and right is established looking from the turbine towards the generator.
2. At the axial clearances measurements the rotor must be pushed on the active pads of the thrust bearing.

	La demontare/ At dismounting			La remontare/ At remounting		
	Data	Numele	Semnătura	Data	Numele	Semnătura
Măsurat		NITU	hufu		NITU	hufu
Verificat		Burlacu	Burlacu		Burlacu	Burlacu

1	6	Conform FM 8630	2013.01	V. Dvorac					
Proiectat	R. Luca								
Desenat	R. Luca								
Verificat	E. Cleanoveanu								
Control STAS	D. Stroie								
Aprobat	E. Cleanoveanu								
Masa: -							Rev. 1		
DESEN PROPRIETATE GT CONCEPT DE ICJET TURBO							Pasaport jocuri rotor MP-JP IP-LP rotor clearances fact sheet		
Atelier VPS Sectia Proiectare							TG 2 Power Plant - Plovdiv		
Data: 2013. 04									

Treapta/ Stage	Jocul/ Clearance	Prescris/ Prescribed ①	La demontare/At dismounting				La remontare/At remounting			
			Stânga Left	Dreapta Right	Sus Up	Jos Down	Stânga Left	Dreapta Right	Sus Up	Jos Down
11	g1/g2	8,9/11,4	4,90/13,65	8,15/14,00	/	/	7,9/13,6	2,1/14,0	/	/
	d	1,1	1,50	1,45		>2	2,0	2,1	2	3,5
	e	1,4	1,65	1,40		>2	1,6	1,8	3,0	2
12	c1/c2	8,9/35,6	3,10/-	3,05/-	/	/	9,0/9,	9,0/	/	/
	d	1,1	2,05	2,25			2,0	2,0	2	2,2
	e	1,4	1,60	1,40			2,2	2,4	3,3	2
13	c1/c2	10,1/11,6	3,10/13,6	8,50/13,80	/	/	9,1/13,5	8,6/13,7	/	/
	d	1,1	1,20	2,65			3,6	3,5	2	2
	e	2,0	3,15	3,95			2,25	2,15	3,3	2
14	c1/c2	10,6/15,8	3,10/-	3,35/-	/	/	9,1/	9,3/	/	/
	d	1,1	2,10	2,90			4,0	3,8	2	2
	e	3,0	2,90	3,80			2,9	2,4	3,2	2



Notă:

1. Stânga-dreapta se stabilește privind de la turbină spre generator.
2. La măsurarea jocurilor axiale rotorul trebuie împins pe pastilele active ale lagărului axial

Note:

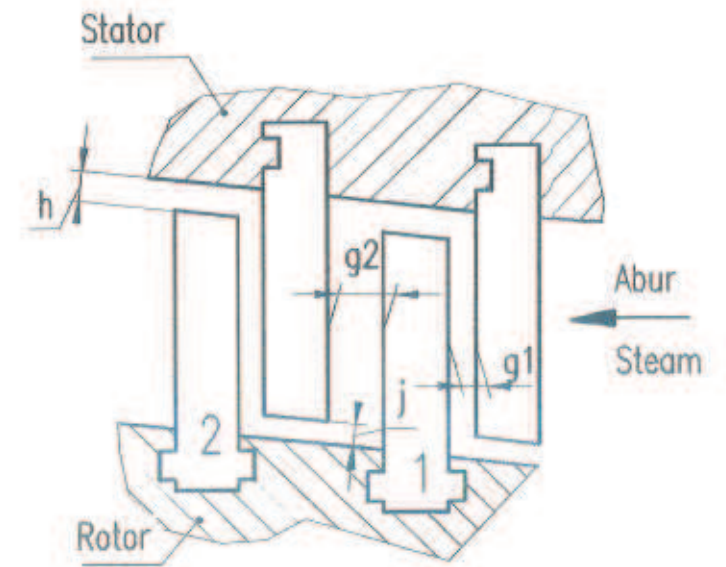
1. Left and right is established looking from the turbine towards the generator.
2. At the axial clearances measurements the rotor must be pushed on the active pads of the thrust bearing.

	La demontare/ At dismounting			La remontare/ At remounting		
	Data	Numele	Semnătura	Data	Numele	Semnătura
Măsurat		NITU	huty		NITU	huty
Verificat		Berlan	Berlan		Berlan	Berlan

1	6	Conform FM 8630	2013.01	V. Dvorac						
Proiectat	R. Luca									
Desenat	R. Luca									
Verificat	E. Cleanoveanu									
Control STAS	D. Stroie									
Aprobat	E. Cleanoveanu									
Masa: -								Rev. 1		
21-71-741-63								3/3		
Pasaport jocuri rotor MP-JP IP-LP rotor clearances fact sheet										
TG 2 Power Plant - Plovdiv										

Treapta/ Stage	Jocul/ Clearance	Prescris/ Prescribed ①	La demontare/At dismounting				La remontare/At remounting			
			Stânga Left	Dreapta Right	Sus Up	Jos Down	Stânga Left	Dreapta Right	Sus Up	Jos Down
1	g1/g2	3,7/4,6	3,70/4,75	4,05/4,75	/	/	3,70/4,70	4,0/4,7	/	/
	h	1	1,65	1,75			1,75	2,10	1,65	2
	j	1	1,6	1,65			2,0	2,20	1,60	2
2	g1/g2	3,6/4,6	3,6/4,9	3,8/4,7	/	/	3,65/4,9	3,7/4,7	/	/
	h	1	1,45	1,75			1,3	1,75	1,50	2
	j	1	1,25	1,35			1,7	1,8	1,85	2
3	g1/g2	3,6/4,6	3,35/4,80	3,75/4,70	/	/	3,3/4,8	3,7/4,7	/	/
	h	1	1,45	1,75			1,35	1,75	1,50	2
	j	1	1,3	1,35			1,8	1,8	1,85	2
4	g1/g2	3,6/4,6	3,40/4,95	3,70/4,75	/	/	3,4/4,9	3,7/4,7	/	/
	h	1	1,4	1,4			1,2	1,4	1,7	2
	j	1	1,20	1,25			1,7	1,4	1,85	2
5	g1/g2	3,6/4,6	3,1/4,95	3,6/4,9	/	/	3,2/4,9	3,6/4,9	/	/
	h	1	1,20	1,80			1,2	1,65	1,55	1,95
	j	1	1,25	1,25			1,50	1,65	1,75	2
6	g1/g2	3,9/5,3	3,60/6,05	3,55/6,15	/	/	3,6/6,0	3,5/6,1	/	/
	h	1	1,35	1,75			1,25	1,65	1,4	2
	j	1	1,30	1,30			1,9	1,65	1,8	2
7	g1/g2	3,9/5,3	3,05/6,0	3,15/6,2	/	/	3,0/5,9	3,1/6,1	/	/
	h	1	1,25	1,70			1,25	1,50	1,5	2
	j	1	1,30	1,20			1,5	1,6	1,7	2
8	g1/g2	3,9/5,3	3,40/6,25	3,30/6,45	/	/	3,4/6,2	3,3/6,4	/	/
	h	1	1,15	1,60			1,25	1,50	1,4	2
	j	1	1,25	1,20			1,5	1,55	1,6	2
9	g1/g2	3,9/5,3	3,15/6,20	3,05/6,25	/	/	3,2/6,1	3,0/6,2	/	/
	h	1	1,00	1,50			1,2	1,5	1,4	2
	j	1	1,30	1,15			1,4	1,65	1,75	2
10	g1/g2	3,9/5,3	3,30/6,0	3,05/5,9	3,3/5,9	3,0/5,9	3,3/5,9	3,0/5,9	/	/
	h	1	1,15	1,45			1,25	1,5	1,65	1,80
	j	1	1,30	1,15			1,25	1,8	1,65	2

Treapta/Stage: 1-10 ①



Notă:

1. Stânga-dreapta se stabilește privind de la turbină spre generator.
2. La măsurarea jocurilor axiale rotorul trebuie împins pe pastilele active ale lagărului axial

Note:

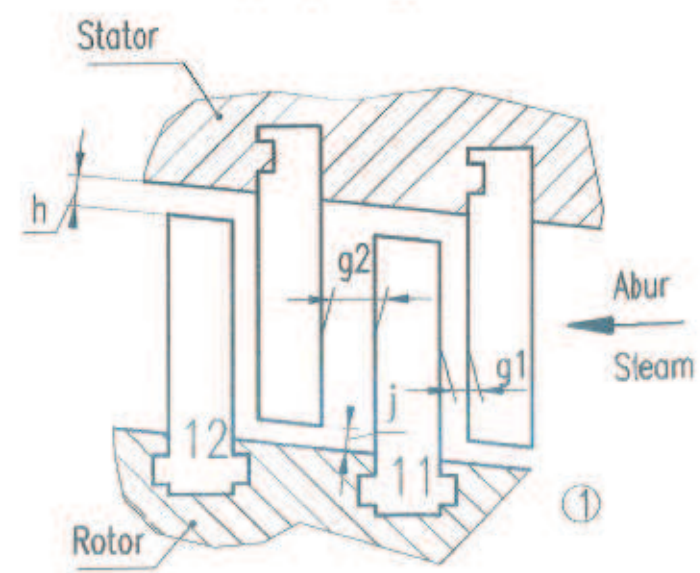
1. Left and right is established looking from the turbine towards the generator.
2. At the axial clearances measurements the rotor must be pushed on the active pads of the thrust bearing.

	La demontare/ At dismounting			La remontare/ At remounting		
	Data	Numele	Semnătura	Data	Numele	Semnătura
Măsurat		NITU	h. h. h.		NITU	h. h. h.
Verificat		Bucurari F.	Bucurari F.		Bucurari F.	Bucurari F.

1 10 Conform FM 8630		2013.06	V. Dvorac						
Proiectat	R. Luca								
Desenat	R. Luca								
Verificat	E. Cleanoveanu								
Control STAS	D. Stroe								
Aprobat	E. Cleanoveanu								
Masa: -		Rev. 1		21-71-741-50		2/4			
DESEN PROPRIETATE GT CONCEPT DE ICPET TURBO		%		Pasaport jocuri axiale și radiale rotor IP Axial and radial clearances for HP rotor					
Atelier VPS		Sectia Proiectare		Data: 2013.04		TG 2 Power Plant - Plovdiv			

Treapta/ Stage	Jocul/ Clearance	Prescris/ Prescribed ①	La demontare/At dismounting				La remontare/At remounting			
			Stânga Left	Dreapta Right	Sus Up	Jos Down	Stânga Left	Dreapta Right	Sus Up	Jos Down
11	g1/g2	3,9/5,3	3,10/5,9	3,5/6,05	3,0/5,8	3,5/6,1	3,0/5,8	3,5/6,0	/	/
	h	1	1,40	1,50			1,25	1,75	1,65	1,85
	j	1	1,25	1,45			1,75	1,55	1,6	1,85
12	g1/g2	4,2/6,0	3,65/6,65	3,90/6,5	/	/	3,6/6,5	3,9/6,5	/	/
	h	1	1,15	1,45			1,25	1,75	1,75	1,85
	j	1	1,25	1,45			1,25	1,35	1,60	2
13	g1/g2	4,2/6,0	3,65/6,50	3,90/6,40	/	/	3,6/6,5	3,9/6,4	/	/
	h	1	1,20	1,50			1,3	1,7	1,9	2
	j	1	1,30	1,45			1,2	2	1,80	2
14	g1/g2	4,2/6,0	3,70/6,25	3,90/5,95	/	/	3,7/6,2	3,9/5,9	/	/
	h	1	1,15	1,60			1,25	1,8	1,8	2
	j	1	1,25	1,50			1,1	1,5	1,9	2
15	g1/g2	4,2/6,0	3,65/6,8	3,70/6,20	/	/	3,6/6,8	3,7/6,2	/	/
	h	1	0,95	1,45			1,2	1,75	1,75	2
	j	1	1,15	1,45			1,3	1,5	1,75	2
16	g1/g2	4,2/6,0	3,85/6,6	3,75/6,30	/	/	3,8/6,5	3,7/6,3	/	/
	h	1	1,30	1,55			1,2	1,6	1,7	2
	j	1	1,20	1,35			1,3	1,8	1,8	2
17	g1/g2	4,2/6,0	3,50/6,60	3,25/6,60	/	/	3,5/6,6	3,2/6,6	/	/
	h	1	1,05	1,60			1,1	1,7	1,7	2
	j	1	1,15	1,35			1,15	1,8	1,8	2
18	g1/g2	4,2/40,0	3,25/-	3,75/-	/	/	3,2/	3,7/	/	/
	h	1	1,35	1,55			1,3	1,7	1,7	2
	j	1	1,25	1,35			1,2	1,5	1,85	2
19	g1/g2	4,6/6,6	3,60/7,50	3,90/7,20	/	/	3,6/7,5	3,9/7,0	/	/
	h	1	1,20	1,40			1,2	1,7	1,75	2
	j	1	1,15	1,40			1,1	1,5	1,9	2
20	g1/g2	4,6/6,6	3,75/7,10	3,45/5,80	/	/	3,7/7,0	3,7/5,8	/	/
	h	1	1,2	1,25			1,2	1,7	1,8	2
	j	1	1,15	1,45			1,1	1,5	1,95	1,85

Treapta/Stage: 11-20



Notă:

1. Stânga-dreapta se stabilește privind de la turbină spre generator.
2. La măsurarea jocurilor axiale rotorul trebuie împins pe pastilele active ale lagărului axial

Note:

1. Left and right is established looking from the turbine towards the generator.
2. At the axial clearances measurements the rotor must be pushed on the active pads of the thrust bearing.

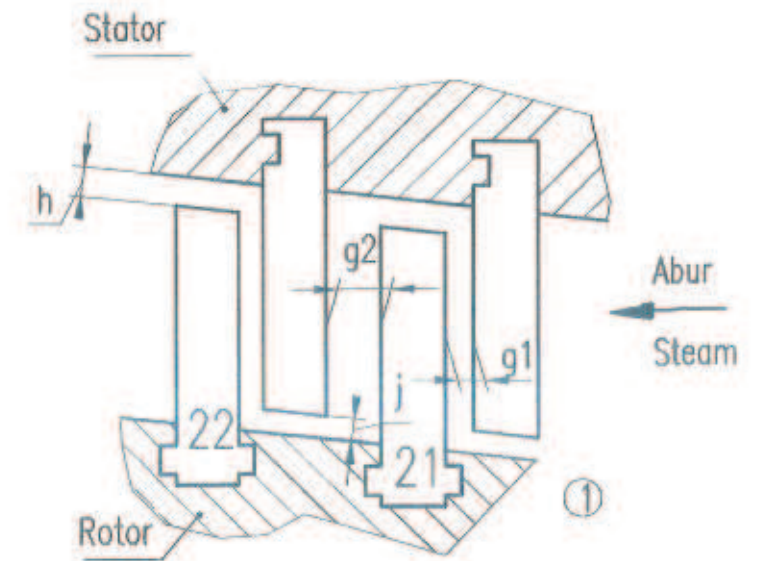
	La demontare/ At dismounting			La remontare/ At remounting		
	Data	Numele	Semnătura	Data	Numele	Semnătura
Măsurat		NITU	hufu		NITU	hufu
Verificat		Berlaci F	[Signature]		Berlaci F	[Signature]

I 10 Conform FM 8630		2013.06	V. Dvorac
Proiectat	R. Luca	[Signature]	
Desenat	R. Luca	[Signature]	
Verificat	E. Cleanoveanu	[Signature]	
Control STAS	D. Stroie	[Signature]	
Aprobat	E. Cleanoveanu	[Signature]	
Atelier VPS		Sectia Proiectare	
DESEN PROPRIETATE GT		CONCEPUT DE	
ICPET TURBO		Masa: -	
Data: 2013. 04		%	

21-71-741-50		3/4
Rev. 1		
Pasaport jocuri axiale si radiale rotor IP Axial and radial clearances for HP rotor		
TG 2 Power Plant - Plovdiv		

Treapta/ Stage	Jocul/ Clearance	Prescris/ Prescribed ①	La demontare/At dismounting				La remontare/At remounting			
			Stânga Left	Dreapta Right	Sus Up	Jos Down	Stânga Left	Dreapta Right	Sus Up	Jos Down
21	g1/g2	4,6/6,6	3,75 / 7,35	4,05 / 7,20	/	/	3,7 / 7,3	4,0 / 7,0	/	/
	h	1	1,00	1,30			1,35	1,8	1,9	2
	j	1	1,30	1,55			1,30	1,55	1,9	1,25
22	g1/g2	4,6/6,6	3,80 / 7,35	4,30 / 7,15	/	/	3,8 / 7,3	4,3 / 7,1	/	/
	h	1	1,00	1,35			1,3	1,8	1,85	2
	j	1	1,30	1,55			1,2	1,8	1,75	2
23	g1/g2	4,6/6,7	3,60 / 7,80	3,80 / 7,20	/	/	3,6 / 7,7	3,8 / 7,2	/	/
	h	1	1,00	1,00			1,3	1,8	1,9	2
	j	1	1,30	1,55			1,2	1,6	1,9	1,8
24	g1/g2	5,0/7,4	4,50 / 7,80	4,30 / 7,9	/	/	4,5 / 7,8	4,3 / 7,8	/	/
	h	1	1,05	1,55			1,3	1,9	2	2
	j	1	1,25	1,65			1,2	1,6	2	1,25
25	g1/g2	5,0/7,4	3,90 / 8,20	4,15 / 7,80	/	/	3,9 / 8,1	4,1 / 7,8	/	/
	h	1	1,05	1,55			1,4	1,9	2	2
	j	1	1,40	1,65			1,2	1,2	1,95	1,95
26	g1/g2	5,0/7,4	3,80 / 8,25	4,15 / 8,40	/	/	3,8 / 8,2	4,1 / 8,4	/	/
	h	1	1,10	1,35			1,4	1,9	2,0	1,9
	j	1	1,45	1,70			1,15	1,45	1,75	1,95
27	g1/g2	5,0/7,4	3,75 / 8,40	3,95 / 8,40	/	/	3,7 / 8,4	3,9 / 8,4	/	/
	h	1	1,1	1,25			1,4	1,9	2,0	2,0
	j	1	1,40	1,65			1,2	1,4	1,8	1,8
28	g1/g2	5,0/7,4	3,90 / 8,50	3,95 / 8,40	/	/	3,9 / 8,5	3,9 / 8,4	/	/
	h	1	1,15	1,25			1,45	1,85	1,95	2
	j	1	1,40	1,60			1,1	1,25	1,55	1,9
29	g1/g2	5,0/7,4	3,50 / 9,10	3,55 / 8,95	/	/	3,5 / 9	3,5 / 8,9	/	/
	h	1	1,10	1,05			1,45	1,85	2	2
	j	1	1,40	1,70			1,1	1,25	1,4	1,9
30	g1/g2	5,2/-	3,65 / -	3,05 / -	/	/	3,6 / -	3,0 / -	/	/
	h	1	1,05	1,20			1,50	1,85	2	2
	j	1	1,45	1,75			1,05	1,0	1,30	1,65

Treapta/Stage: 21-30



Notă:

1. Stânga-dreapta se stabilește privind de la turbină spre generator.
2. La măsurarea jocurilor axiale rotorul trebuie împins pe pastilele active ale lagărului axial

Note:

1. Left and right is established looking from the turbine towards the generator.
2. At the axial clearances measurements the rotor must be pushed on the active pads of the thrust bearing.

	La demontare/ At dismounting			La remontare/ At remounting		
	Data	Numele	Semnătura	Data	Numele	Semnătura
Măsurat		NITU	<i>[Signature]</i>		NITU	<i>[Signature]</i>
Verificat		Perlacut	<i>[Signature]</i>		Burlacu	<i>[Signature]</i>

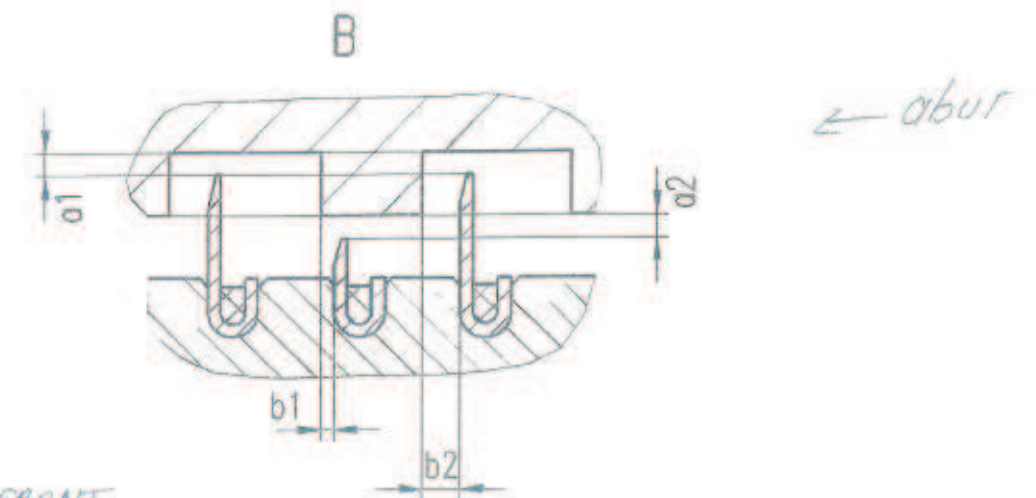
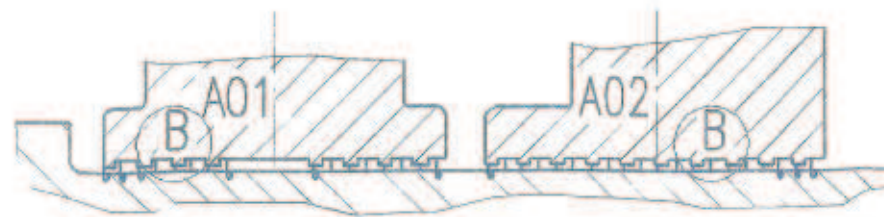
1	10	Conform FM 8630	2013.06	V. Dvorac	<i>[Signature]</i>
Proiectat	R. Luca				
Desenat	R. Luca				
Verificat	E. Cleanoveanu				
Control STAS	D. Stroe				
Aprobat	E. Cleanoveanu				
Masa:			-		
DESEN PROPRIETATE GT					
CONCEPUT DE					
ICPET TURBO					
Atelier VPS					
Sectia Proiectare					
Data: 2013. 04					

21-71-741-50 4/4

Rev. 1

Pasport jocuri axiale și radiale rotor IP
Axial and radial clearances for HP rotor

Labirinți față JP
Front LP labyrinth seals



BACK FRONT

Grup labirinți/ Group of labyrinth seals	Dimensiune/ Dimension	Prescris/ Prescribed	La demontare/At dismounting				La remontare/At remounting			
			Stânga Left	Dreapta Right	Sus UP	Jos DOWN	Stânga Left	Dreapta Right	Sus Up	Jos Down
A01	a1	0,4	0,6-0,7	0,55-0,7			0,35	0,4	0,4	0,35
	a2		0,6-0,65	0,55-0,65			0,35	0,4	0,4	0,35
	b1	1	3,8	3,9	2,3	2,3	2,0	2,0	-	-
	b2	2	3,7	3,7	2,5	2,5	2,8	2,8	-	-
A02	a1	0,4	0,55-0,7	0,6-0,65			0,35	0,35	0,35	0,35
	a2		0,50-0,65	0,6-0,7			0,35	0,35	0,35	0,35
	b1	1	3,9	4,0	2,5	2,4	2,1	2,1	-	-
	b2	2	3,9	4,0	2,3-2,5	2,4	2,8	2,8	-	-

Notă:

1. Stânga-dreapta se stabilește privind de la turbină spre generator.
2. La măsurarea jocurilor axiale rotorul trebuie împins pe pastilele active ale lagărului axial

Note:

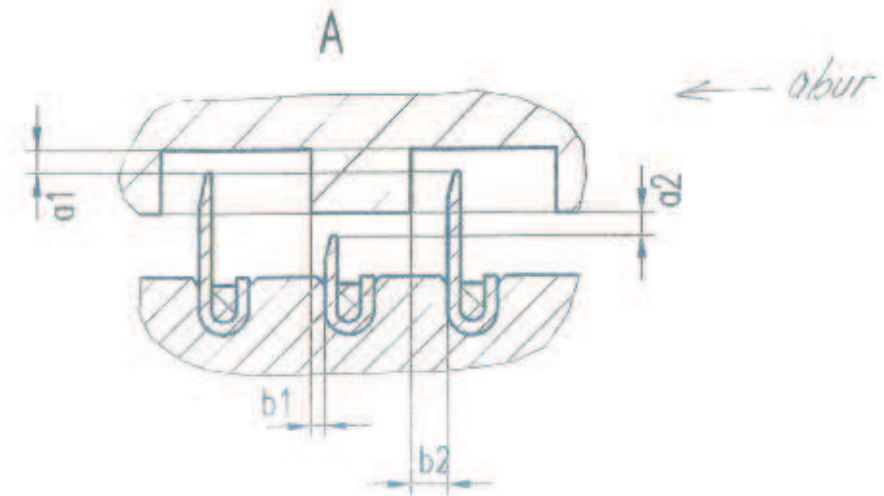
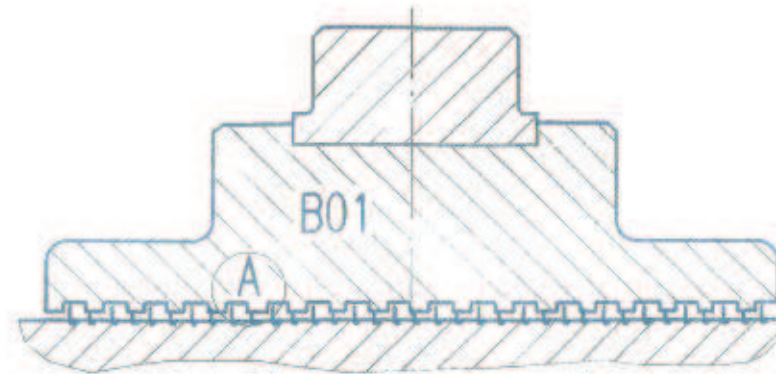
1. Left and right is established looking from the turbine towards the generator.
2. At the axial clearances measurements the rotor must be pushed on the active pads of the thrust bearing.

	La demontare/ At dismounting			La remontare/ At remounting		
	Data	Numele	Semnătura	Data	Numele	Semnătura
Măsurat		NITU	Luca		NITU	Luca
Verificat		Budacu	[Signature]		Budacu	[Signature]

Proiectat	R. Luca	[Signature]	-	21-71-741-64	1/4
Desenat	R. Luca	[Signature]			
Verificat	E. Cleanoveanu	[Signature]			
Control STAS	D. Stroie	[Signature]			
Aprobat	E. Cleanoveanu	[Signature]			
Atelier VPS			Masa: -	Rev.	
GENERAL TURBO			%	Pașaport jocuri labirinți abur JP	
SECTIA PROIECTARE			ICPET TURBO	LP steam labyrinths clearance fact sheet	
Data: 2013. 03			TG 2 Power Plant - Plovdiv		

DRAWING DOCUMENT IS GT PROPERTY. CONCEDED BY ICPET TURBO S.A. USING, TRANSFER, OR REPRODUCTION, FULLY OR PARTIALLY, WITHOUT WRITTEN APPROVAL OF ICPET TURBO S.A. WILL BE PROHIBITED.

Labirinți piston echilibrare JP
Labyrinth seals for LP balance piston



Grup labirinți/ Group of labyrinth seals	Dimensiune/ Dimension	Prescris/ Prescribed	BACK				FRONT			
			Stânga Left	Dreapta Right	Sus Up	Jos Down	Stânga Left	Dreapta Right	Sus Up	Jos Down
B01	a1	1	1,4-1,65	1,15-1,30			0,85	0,90	0,90	0,90
	a2		1,35-1,6	1,10-1,25			0,85	0,90	0,90	0,90
	b1	1	4,8	4,8	1,5	1,5	2,1	2,1	-	-
	b2	2	4,8	4,8	1,5	1,5	3,0	3,0	-	-

	La demontare/ At dismantling			La remontare/ At remounting		
	Data	Numele	Semnătura	Data	Numele	Semnătura
Măsurat		NITU	litu		NITU	litu
Verificat		Burlean	[Signature]		Burlean	[Signature]

Notă:

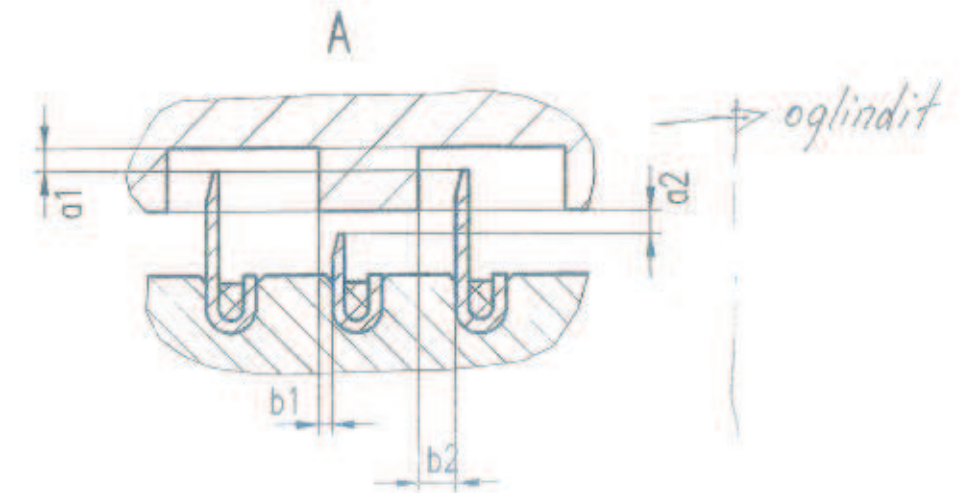
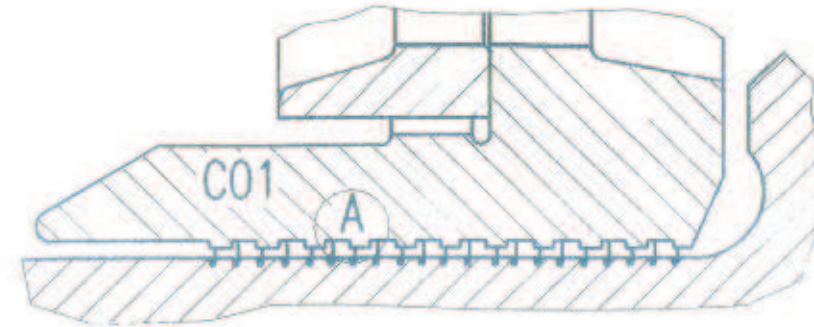
1. Stânga-dreapta se stabilește privind de la turbină spre generator.
2. La măsurarea jocurilor axiale rotorul trebuie împins pe pastilele active ale lagărului axial

Note:

1. Left and right is established looking from the turbine towards the generator.
2. At the axial clearances measurements the rotor must be pushed on the active pads of the thrust bearing.

Proiectat	R. Luca								
Desenat	R. Luca								
Verificat	E. Cleanoveanu								
Control STAS	D. Stroie								
Aprobat	E. Cleanoveanu								
Atelier VPS		GENERAL TURBO		DESEN PROPRIETATE GT CONCEPT DE		Masa: -		Rev.	
Atelier VPS		GENERAL TURBO		%		21-71-741-64		2/4	
Atelier VPS		GENERAL TURBO		ICPET TURBO		Pașaport jocuri labirinți abur JP		LP steam labyrinths clearance fact sheet	

Labirinți intermediari JP
Intermediate LP labyrinth seals



BACK FRONT

Grup labirinți/ Group of labyrinth seals	Dimensiune/ Dimension	Prescris/ Prescribed	La demontare/At dismantling				La remontare/At remounting			
			Stânga Left	Dreapta Right	Sus Up	Jos Down	Stânga Left	Dreapta Right	Sus Up	Jos Down
C01	a1	1	1,35-1,40	1,40-1,45			/	/	/	/
	a2		1,20-1,30	1,25-1,30			/	/	/	/
	b1	1	5,2	5,1	1,8	1,9	/	/	/	/
	b2	2	5,2	5,1	1,8	1,9	/	/	/	/

	La demontare/ At dismantling			La remontare/ At remounting		
	Data	Numele	Semnătura	Data	Numele	Semnătura
Măsurat		Nitu	Nitu			
Verificat		Barlacu	[Signature]			

Notă:

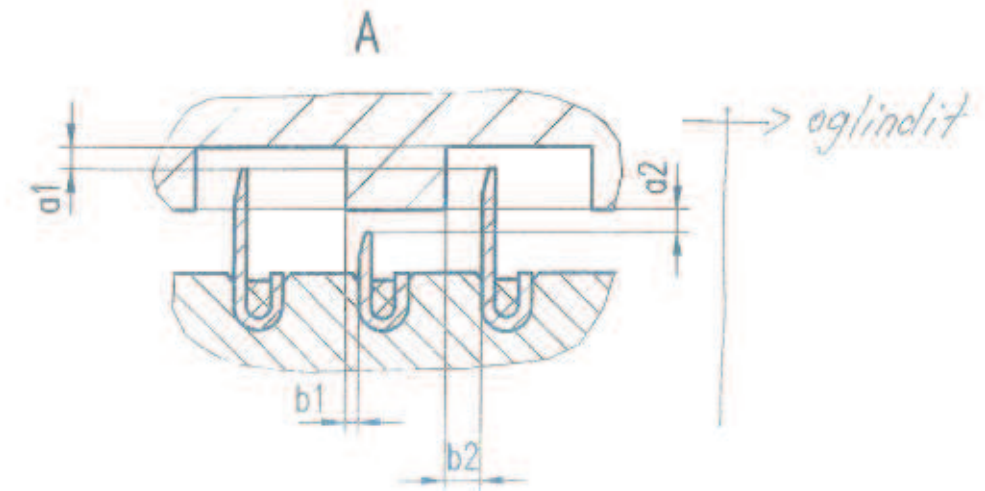
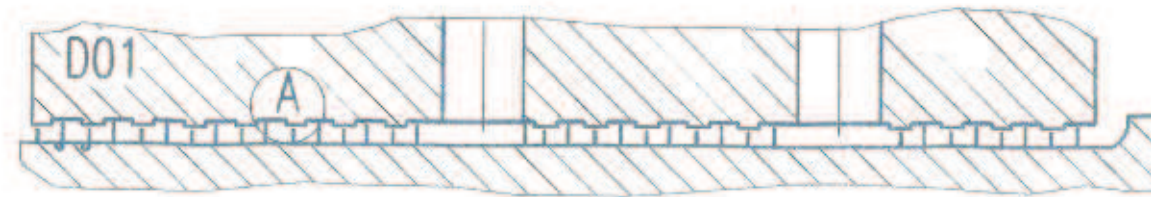
1. Stânga-dreapta se stabilește privind de la turbină spre generator.
2. La măsurarea jocurilor axiale rotorul trebuie împins pe pastilele active ale lagărului axial

Note:

1. Left and right is established looking from the turbine towards the generator.
2. At the axial clearances measurements the rotor must be pushed on the active pads of the thrust bearing.

Proiectat	R. Luca	[Signature]								
Desenat	R. Luca	[Signature]								
Verificat	E. Cleanoveanu	[Signature]								
Control STAS	D. Stroie	[Signature]								
Aprobat	E. Cleanoveanu	[Signature]	Masa:	-	Rev.					
			DESEN PROPRIETATE GT CONCEPUT DE ICPET TURBO		%		21-71-741-64			3/4
Atelier VPS Sectia Proiectare			Data: 2013. 03		Pașaport jocuri labirinți abur JP LP steam labyrinths clearance fact sheet			TG 2 Power Plant - Plovdiv		

Labirinți spate JP
Back LP labyrinth seals



Grup labirinți/ Group of labyrinth seals	Dimensiune/ Dimension	Prescris/ Prescribed	BACK				FRONT			
			Stânga Left	Dreapta Right	Sus Up	Jos Down	Stânga Left	Dreapta Right	Sus Up	Jos Down
D01	a1	0,4	0,5-0,7	0,5-0,55			0,40	0,40	0,40	0,40
	a2		0,45-0,7	0,3-0,6			0,40	0,40	0,40	0,40
	b1	1	4,8-5,0	4,8-5,0	1,5-1,7	1,5-1,6	1,7	1,7	-	-
	b2	2	4,8	4,8	1,5	1,5	4,5	4,5	-	-

	La demontare/ At dismantling			La remontare/ At remounting		
	Data	Numele	Semnătura	Data	Numele	Semnătura
Măsurat		NITU	Intu		NITU	Intu
Verificat		Burlacu	[Signature]		Burlacu	[Signature]

Notă:

1. Stânga-dreapta se stabilește privind de la turbină spre generator.
2. La măsurarea jocurilor axiale rotorul trebuie împins pe pastilele active ale lagărului axial

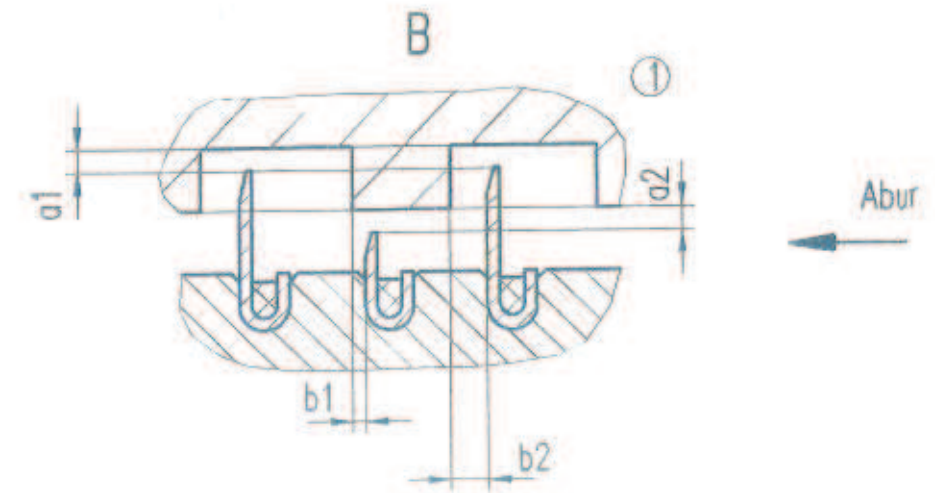
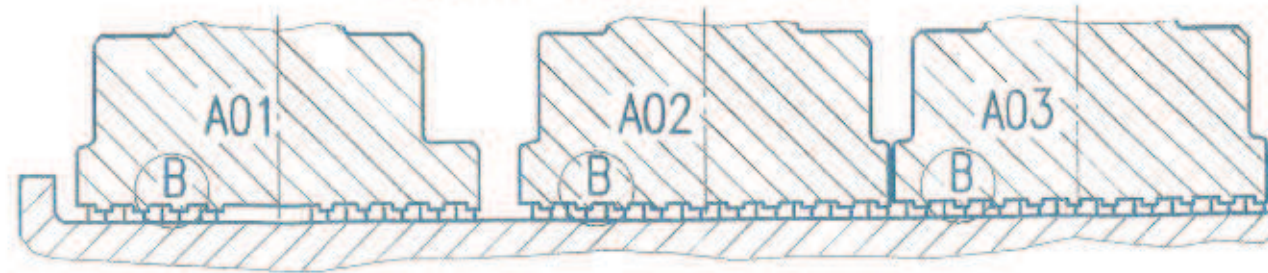
Note:

1. Left and right is established looking from the turbine towards the generator.
2. At the axial clearances measurements the rotor must be pushed on the active pads of the thrust bearing.

Proiectat	R. Luca	Lh									
Desenat	R. Luca	h									
Verificat	E. Cleanoveanu	eh									
Control STAS	D. Stroie	[Signature]									
Aprobat	E. Cleanoveanu	en									
Atelier VPS			GENERAL TURBO			DESEN PROPRIETATE GT			CONCEPUT DE		
Sectia Proiectare			ICPET TURBO			Masa: -			Rev.		
						%			21-71-741-64		
						Data: 2013. 03			4/4		
									Pașaport jocuri labirinți abur JP		
									LP steam labyrinths clearance fact sheet		
									TG 2 Power Plant - Plovdiv		

ATTENTION PROTECTED DOCUMENT
DRAWING/DOCUMENT IS GT PROPERTY. CONCEDED BY ICPET TURBO SA.
USING, TRANSFER, OR REPRODUCTION, FULLY OR PARTIALLY, WITHOUT
WRITTEN APPROVAL OF ICPET TURBO SA, WILL BE PROHIBITED.

Labirinți față IP
Front HP labyrinth seals



Grup labirinți/ Group of labyrinth seals	Dimensiune/ Dimension	Prescris/ Prescribed	La demontare/At dismounting				La remontare/At remounting			
			Stânga Left	Dreapta Right	Sus Up	Jos Down	Stânga Left	Dreapta Right	Sus Up	Jos Down
A01	a1	0,5	1,25 ÷ 1,30	0,25 ÷ 0,40			0,35	0,35	0,4	0,4
	a2		1,3 ÷ 1,35	0,20 ÷ 0,35			0,35	0,35	0,4	0,4
	b1	1	2,30 ÷ 3,0	3,0			2,2	2,3	-	-
	b2	2	2,50 ÷ 2,90	3,0			2,80	2,9	-	-
A02	a1	0,5	1,25 ÷ 1,30	0,45 ÷ 0,5			0,35	0,35	0,4	0,4
	a2		1,25 ÷ 1,35	0,40 ÷ 0,5			0,35	0,35	0,4	0,4
	b1	1	3,0	3,0			2,1	2,2	-	-
	b2	2	3,0	3,0			2,7	2,7	-	-
A03	a1	0,5	1,5 ÷ 1,55	0,6 ÷ 0,65			0,4	0,35	0,4	0,4
	a2		1,55 ÷ 1,65	0,6 ÷ 0,7			0,4	0,4	0,4	0,4
	b1	1	3,0	3,0			2,0	2,0	-	-
	b2	2	2,0 ÷ 2,8	2,0 ÷ 2,8			2,9	2,9	-	-

	La demontare/ At dismounting			La remontare/ At remounting		
	Data	Numele	Semnătura	Data	Numele	Semnătura
Măsurat		Niru	hufu		Niru	hufu
Verificat		Burlacu	[Signature]		Burlacu	[Signature]

Notă:

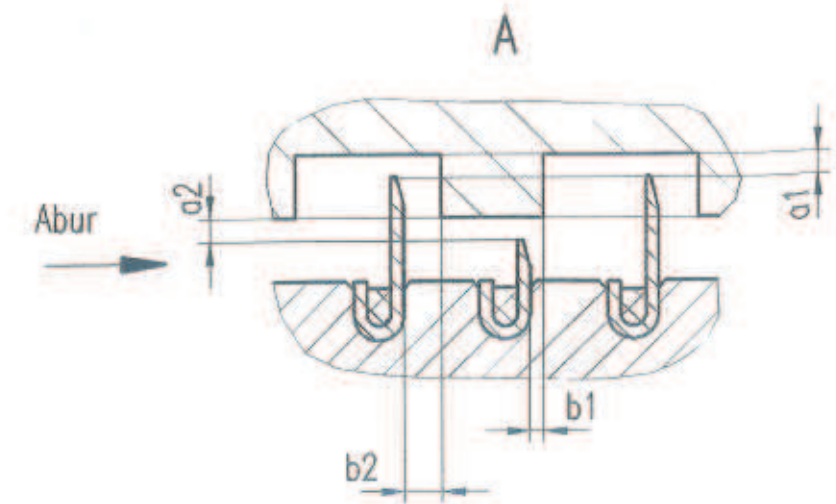
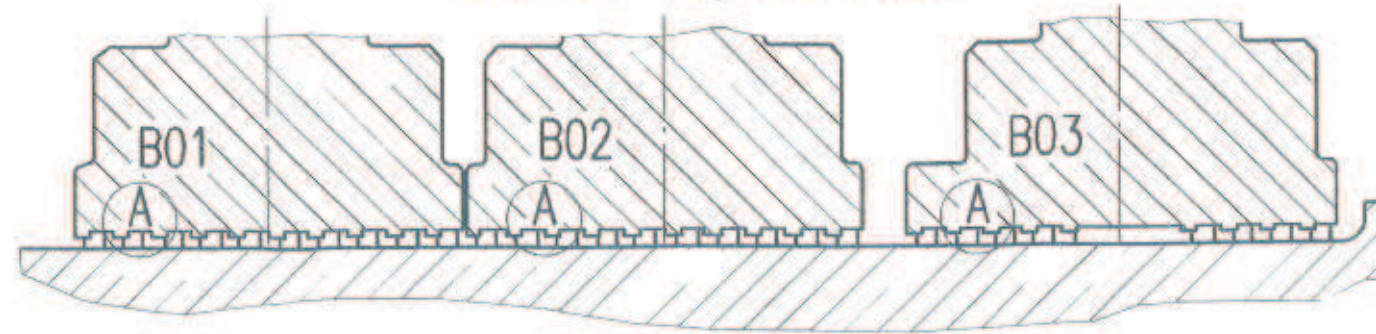
1. Stânga-dreapta se stabilește privind de la turbină spre generator.
2. La măsurarea jocurilor axiale rotorul trebuie împins pe pastilele active ale lagărului axial

Note:

1. Left and right is established looking from the turbine towards the generator.
2. At the axial clearances measurements the rotor must be pushed on the active pads of the thrust bearing.

1	4	Conform FM8630	2013.06	V. Dvorac					
Proiectat	R. Luca								
Desenat	R. Luca								
Verificat	E. Cleanoveanu								
Control STAS	D. Stroe								
Aprobat	E. Cleanoveanu								
Masa: -					Rev. 1				
%					21-71-741-51				
Atelier VPS					Pașaport jocuri labirinți abur IP				
Sectia Proiectare					HP steam labyrinths clearance fact sheet				
ICPET TURBO					TG 2 Power Plant - Plovdiv				
Data: 2013. 03									

Labirinți spate IP
Back HP labyrinth seals



Grup labirinți/ Group of labyrinth seals	Dimensiune/ Dimension	Prescris/ Prescribed	La demontare/At dismounting				La remontare/At remounting			
			Stânga Left	Dreapta Right	Sus Up	Jos Down	Stânga Left	Dreapta Right	Sus Up	Jos Down
B01	a1	0,5	0,45 ÷ 1,05	0,45 ÷ 0,5			0,40	0,40	0,45	0,35
	a2		0,80 ÷ 1,05	0,4 ÷ 0,55			0,40	0,40	0,45	0,35
	b1	1	2,8 ÷ 3	2,8 ÷ 3			1,8	1,8	-	-
	b2	2	3 ÷ 3,2	3,0			3,5	3,5	-	-
B02	a1	0,5	0,8 ÷ 1,15	0,6 ÷ 0,7			0,35	0,35	0,30	0,40
	a2		0,9 ÷ 1,1	0,6 ÷ 0,65			0,35	0,35	0,30	0,40
	b1	1	3,5	3,3 ÷ 3,4			2,1	2,1	-	-
	b2	2	3,5	3,4			3,6	3,6	-	-
B03	a1	0,5	0,8 ÷ 0,9	0,6 ÷ 0,65			0,35	0,35	0,40	0,40
	a2		0,8 ÷ 0,95	0,6 ÷ 0,65			0,35	0,35	0,40	0,40
	b1	1	2,2 ÷ 2,5	2,2 ÷ 2,5			1,9	1,9	-	-
	b2	2	2,8	2,7 ÷ 2,8			3,6	3,6	-	-

Notă:

1. Stânga-dreapta se stabilește privind de la turbină spre generator.
2. La măsurarea jocurilor axiale rotorul trebuie împins pe pastilele active ale lagărului axial

Note:

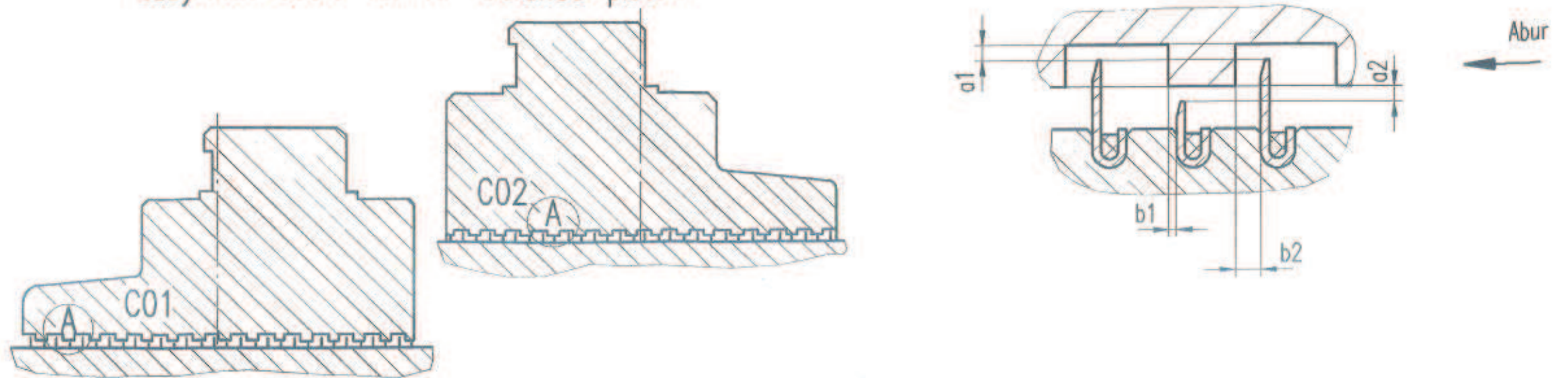
1. Left and right is established looking from the turbine towards the generator.
2. At the axial clearances measurements the rotor must be pushed on the active pads of the thrust bearing.

	La demontare/ At dismounting			La remontare/ At remounting		
	Data	Numele	Semnătura	Data	Numele	Semnătura
Măsurat		NITU	<i>[Signature]</i>		NITU	<i>[Signature]</i>
Verificat		Bulacat	<i>[Signature]</i>		Bulacat	<i>[Signature]</i>

1	4	Conform FM8630	2013.06	V. Dvorac	<i>[Signature]</i>						
Proiectat	R. Luca	<i>[Signature]</i>									
Desenat	R. Luca	<i>[Signature]</i>									
Verificat	E. Cleanoveanu	<i>[Signature]</i>									
Control STAS	D. Stroe	<i>[Signature]</i>									
Aprobat	E. Cleanoveanu	<i>[Signature]</i>									
Masa: -							Rev.	1			
							21-71-741-51		2/3		
DESEN PROPRIETATE GT CONCEPUT DE ICPET TURBO Data: 2013. 03							Pașaport jocuri labirinți abur IP HP steam labyrinths clearance fact sheet TG 2 Power Plant - Plovdiv				

ALL RIGHTS RESERVED DOCUMENT IS GT PROPERTY, CONCEIVED BY ICPET TURBO S.A. USING, TRANSFER, OR REPRODUCTION, FULLY OR PARTIALLY, WITHOUT WRITTEN APPROVAL OF ICPET TURBO SA, WILL BE PROHIBITED.

Labirinți piston echilibrare IP
Labyrinth seals for HP balance piston



Grup labirinți/ Group of labyrinth seals	Dimensiune/ Dimension	Prescris/ Prescribed	La demontare/At dismounting				La remontare/At remounting			
			Stânga Left	Dreapta Right	Sus Up	Jos Down	Stânga Left	Dreapta Right	Sus Up	Jos Down
C01	a1	0,9 ①	1,4 ÷ 1,05	1,5 ÷ 1,8			0,8	0,9	0,9	0,8
	a2		1,4 ÷ 1,9	1,35 ÷ 1,65			0,8	0,9	0,9	0,9
	b1	1	3,0	3,0		2,0	2,0	-	-	
	b2	2	3,0	3,0		3,2	3,2	-	-	
C02	a1	0,9 ①	1,65 ÷ 1,65	0,8 ÷ 1,3			0,85	0,9	0,85	0,85
	a2		1,3 ÷ 1,45	0,8 ÷ 1,2			0,85	0,9	0,85	0,9
	b1	1	3,0 ÷ 3,2	3,0 ÷ 3,2		2,0	2,0	-	-	
	b2	2	3,0 ÷ 3,2	3,0		3,2	3,2	-	-	

	La demontare/ At dismounting			La remontare/ At remounting		
	Data	Numele	Semnătura	Data	Numele	Semnătura
Măsurat		NITU	hutu		NITU	hutu
Verificat		Burdacul	[Signature]		Burdacul	[Signature]

Notă:

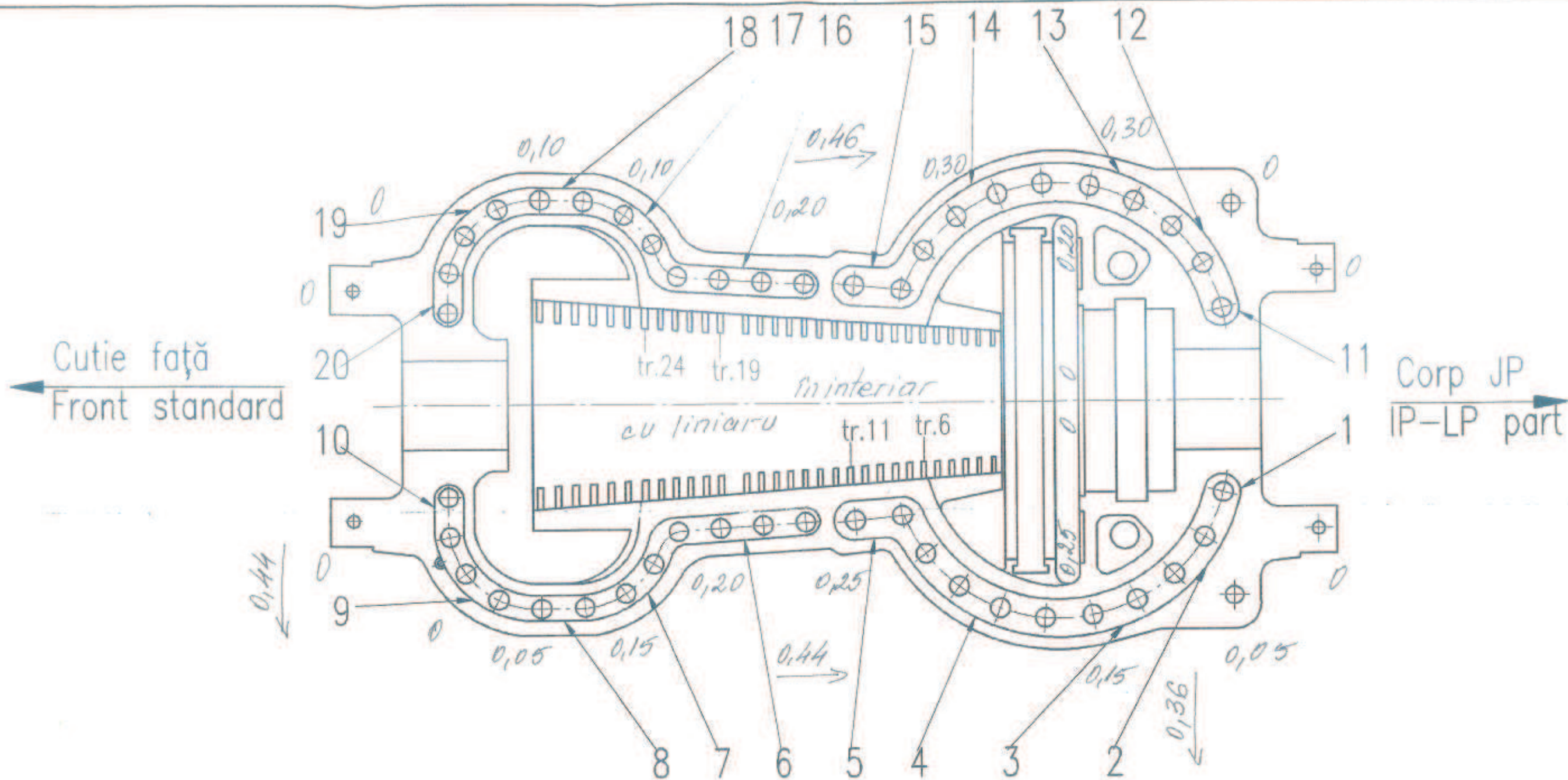
1. Stânga-dreapta se stabilește privind de la turbină spre generator.
2. La măsurarea jocurilor axiale rotorul trebuie împins pe pastilele active ale lagărului axial

Note:

1. Left and right is established looking from the turbine towards the generator.
2. At the axial clearances measurements the rotor must be pushed on the active pads of the thrust bearing.

1	4	Conform FMB630	2013.06	V. Dvorac						
Proiectat	R. Luca									
Desenat	R. Luca									
Verificat	E. Cleanoveanu									
Control STAS	D. Stroie									
Aprobat	E. Cleanoveanu									
Masa: -						Rev. 1				
Atelier VPS						Pașaport jocuri labirinți abur IP				
Sectia Proiectare						HP steam labyrinths clearance fact sheet				
Data: 2013. 03						TG 2 Power Plant - Plovdiv				

ATTENTION PROTECTED DOCUMENT
DRAWING/DOCUMENT IS GT PROPERTY, CONCEIVED BY ICJET TURBO S.A.
USING, TRANSFER, OR REPRODUCTION, FULLY OR PARTIALLY, WITHOUT
WRITTEN APPROVAL OF ICJET TURBO SA, WILL BE PROHIBITED.



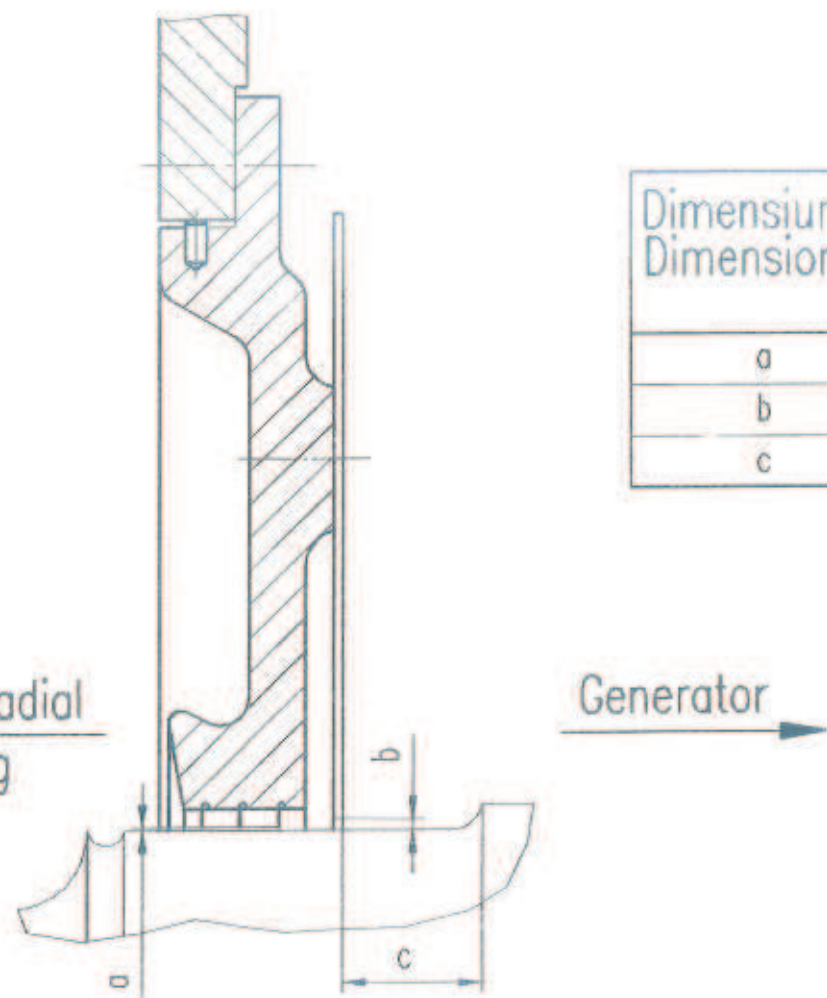
	Verificare cu spionul / Feeler checking																			
	1	2	3	4	5	6	7	8	9	10	11	12	13	14	15	16	17	18	19	20
La demontare / At dismounting	0,1	0	0,2	0,1	0,1	0	0,15	0,25	0,2	0,3	0,2	0,2	0,4	0,25	0,1	0	0,05	0,20	0,35	0,4
La remontare / At remounting	0	0	0	0	0	0	0	0	0	0	0	0	0	0	0	0	0	0	0	0

	La demontare / At dismounting			La remontare / At remounting		
	Data	Numele	Semnătura	Data	Numele	Semnătura
Măsurat		NITU	hutu		NITU	hutu
Verificat		Bucur	[Signature]		Bucur	[Signature]

- În uzina General Turbo s-a obținut o pată de contact prin tușarea POS de %.

- In General Turbo factory a contact stain was obtained by processing the horizontal joint at %.

Proiectat	R. Luca	[Signature]	-	21-71-741-53
Desenat	R. Luca	[Signature]	-	
Verificat	E. Cleanoveanu	[Signature]	-	
Control STAS	D. Stroie	[Signature]	-	
Aprbat	E. Cleanoveanu	[Signature]	Masa: -	Rev.
DESEN PROPRIETATE GT CONCEPT DE ICPET TURBO				%
				Data: 2013. 03
Atelier VPS Sectia Proiectare				Pașaport pată contact și verificare cu spionul carcasă IP Contact stain and feeler checking fact sheet of HP casing
				TG 2 Power Plant - Plovdiv



Dimensiune/ Dimension	Prescris/ Prescribed	La demontare/At dismounting				La remontare/At remounting			
		Stânga Left	Dreapta Right	Sus Up	Jos Down	Stânga Left	Dreapta Right	Sus Up	Jos Down
a	0,1	0,35	0,45		0,05	0,10	0,10	0,20	0,05
b	2	2	2		2	2	2	2	2
c	-	-	-		-	-	-	-	-

Notă:

1. Stânga-dreapta se stabilește privind de la turbină spre generator.
2. La măsurarea jocurilor axiale rotorul trebuie împins pe pastilele active ale lagărului axial

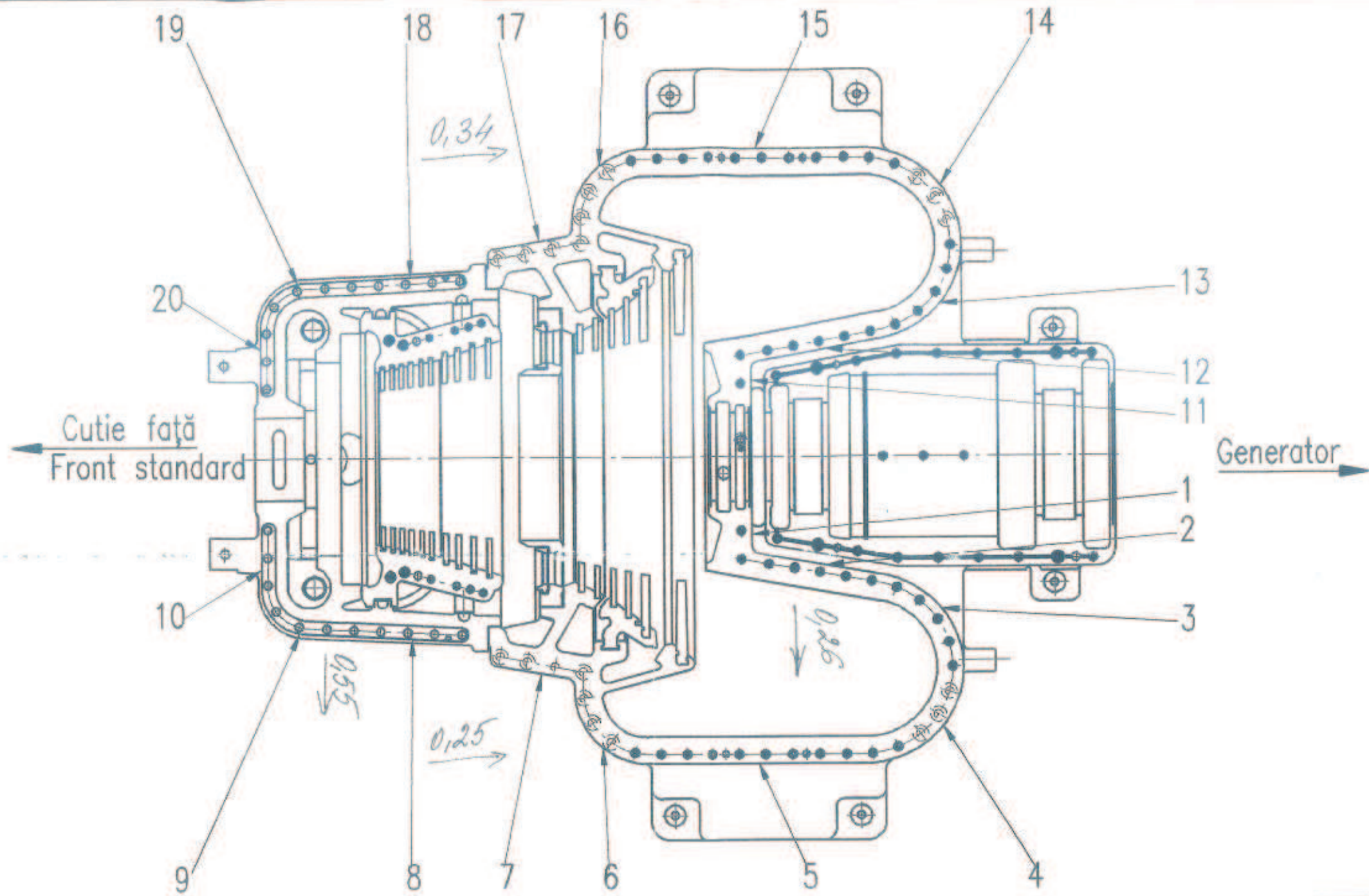
Note:

1. Left and right is established looking from the turbine towards the generator.
2. At the axial clearances measurements the rotor must be pushed on the active pads of the thrust bearing.

	La demontare/ At dismounting			La remontare/ At remounting		
	Data	Numele	Semnătura	Data	Numele	Semnătura
Măsurat		NITU	Luca		NITU	Luca
Verificat		Burlacu	[Signature]		Burlacu	[Signature]

Proiectat	R. Luca	[Signature]	-	21-71-741-77
Desenat	R. Luca	[Signature]		
Verificat	E. Cleanoveanu	[Signature]		
Control STAS	D. Stroie	[Signature]		
Aprobat	E. Cleanoveanu	[Signature]		
Masa: -			Rev.	
Atelier VPS			Pașaport jocuri labirinți ulei Generator	
GENERAL TURBO			Gen. oil labyrinths clearance fact sheet	
Sectia Proiectare			TG 2 Power Plant - Plovdiv	
DESEN PROPRIETATE GT CONCEPT DE ICPET TURBO			%	
Data: 2013. 03				

ATTENTION: PROTECTED DOCUMENT
 DRAWING/DOCUMENT IS GT PROPERTY. CONCEIVED BY ICPEI TURBO S.A.
 USING, TRANSFER, OR REPRODUCTION, FULLY OR PARTIALLY, WITHOUT
 WRITTEN APPROVAL OF ICPEI TURBO S.A. WILL BE PROHIBITED.



	Verificare cu spionul / Feeler checking																			
	1	2	3	4	5	6	7	8	9	10	11	12	13	14	15	16	17	18	19	20
EXTERIOR La demontare/ At dismantling	0,45	0,20	0,05	0	0	0	0,05	0	0,26	0	0,25	0,10	0	0	0	0	0,10	0,15	0,25	0,10
La remontare/ At remounting	0	0	0	0	0	0	0	0	0	0	0	0	0	0	0	0	0	0	0	0
INTERIOR	0,45	0,25	0,2	0,15	0	0,10	0,2	0,2	0,2	0,25	0,4	0,25	0,10	0	0	0,2	0,2	0,15	0,25	0,2

	La demontare/ At dismantling			La remontare/ At remounting		
	Data	Numele	Semnătura	Data	Numele	Semnătura
Măsurat		NITU	hufu		NITU	hufu
Verificat		Bucacut	[Signature]		Bucacut	[Signature]

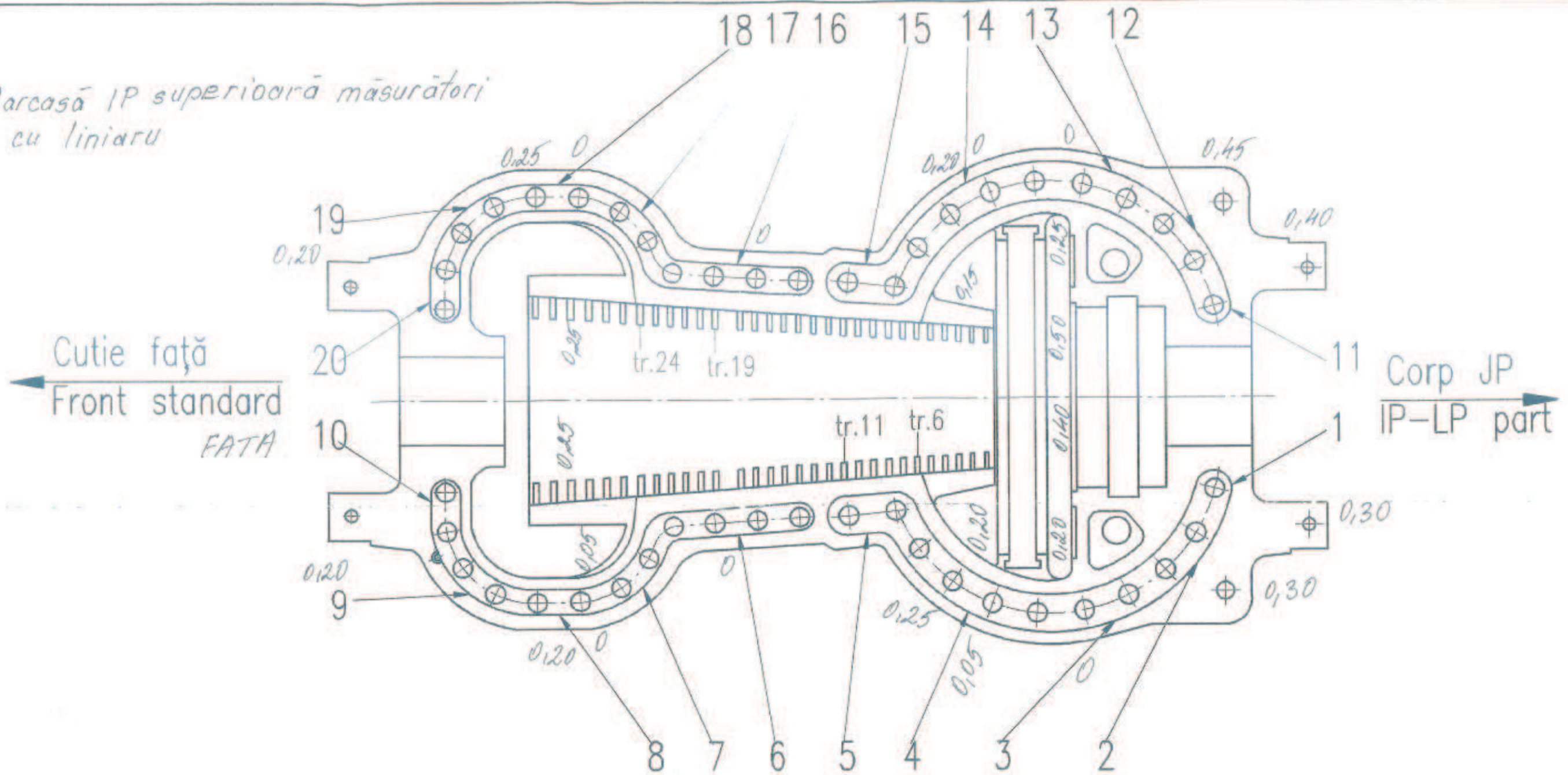
- În uzina General Turbo s-a obținut o pată de contact prin tușarea POS de %.

- In General Turbo factory a contact stain was obtained by processing the horizontal joint at %.

Proiectat	R. Luca	hufu	-	21-71-741-66
Desenat	R. Luca	hufu		
Verificat	E. Cleanoveanu	[Signature]		
Control STAS	D. Stroe	[Signature]		
Aprobat	E. Cleanoveanu	[Signature]	Masa: -	Rev. []
			%	Pașaport pată contact și verificare cu spionul carcasă MP și JP Contact stain and feeler checking fact sheet of IP & LP casing
Atelier VPS Secția Proiectare			Date: 2013. 03	TG 2 Power Plant - Plovdiv

ALL RIGHTS RESERVED. THIS DOCUMENT IS GT PROPERTY. CONCEDED BY ICPET TURBO SA USING, TRANSFER, OR REPRODUCTION, FULLY OR PARTIALLY, WITHOUT WRITTEN APPROVAL OF ICPET TURBO SA, WILL BE PROHIBITED.

Carcasă IP superioară măsurători
cu liniar



	Verificare cu spionul / Feeler checking																			
	1	2	3	4	5	6	7	8	9	10	11	12	13	14	15	16	17	18	19	20
La demontare/ At dismantling																				
La remontare/ At remounting	0	0	0	0	0	0	0	0	0	0	0	0	0	0	0	0	0	0	0	0

	La demontare/ At dismantling			La remontare/ At remounting		
	Data	Numele	Semnătura	Data	Numele	Semnătura
Măsurat		NITU	hutu		NITU	hutu
Verificat		Burlacu	F. Burlacu		Burlacu	F. Burlacu

- În uzina General Turbo s-a obținut o pată de contact prin tușarea POS de %.
- In General Turbo factory a contact stain was obtained by processing the horizontal joint at %.

Proiectat	R. Luca	hutu																					
Desenat	R. Luca	hutu																					
Verificat	E. Cleanoveanu	hutu																					
Control STAS	D. Stroe	hutu																					
Aprobat	E. Cleanoveanu	hutu																					
Atelier VPS			GENERAL TURBO			DESEN PROPRIETATE GT			CONCEPUT DE			ICPET TURBO			Masa: -			Rev.			21-71-741-53		
																					Pașaport pată contact și verificare cu spionul carcasă IP		
																					Contact stain and feeler checking fact sheet of HP casing		
																					TG 2 Power Plant - Plovdiv		
																					Data: 2013. 03		