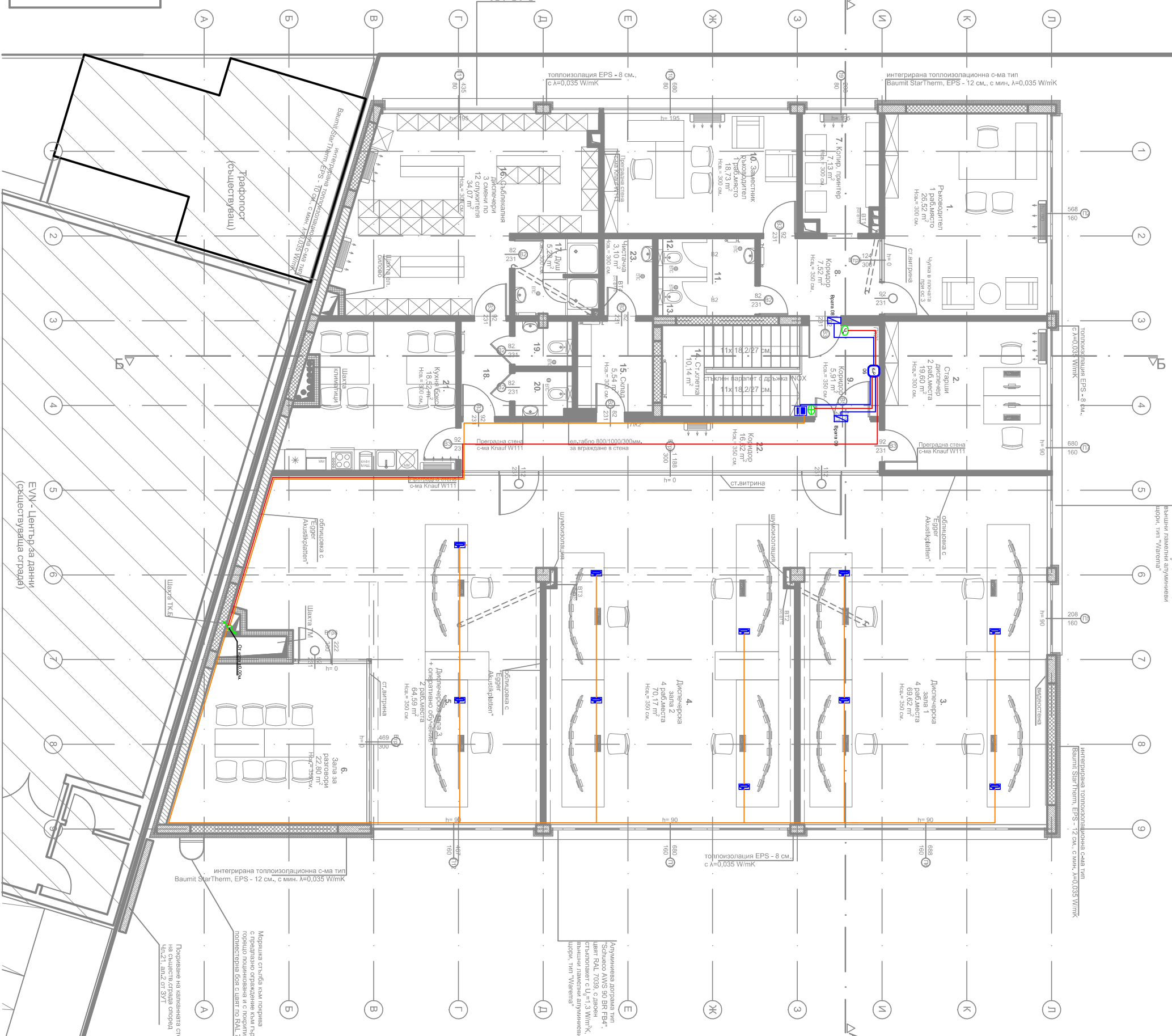


Алуминиева дограма тип "Schuco AVS 90 BR FEA", цвят RAL 7039, с лепен стъклопакет с U_f=1,3 W/m²·K, външни ламели алуминиеви цокъл, тип "Venisia"



ЛЕГЕНДА ПОМЕЩЕНИЯ:

| | |
|---------------|--------------------------------------|
| 11. Предела | 3,10 м ² , Нив. = 300 см. |
| 12. WC Жени | 1,30 м ² , Нив. = 300 см. |
| 13. WC Мъже | 1,30 м ² , Нив. = 300 см. |
| 18. Предаване | 3,81 м ² , Нив. = 300 см. |
| 19. WC | 2,15 м ² , Нив. = 300 см. |
| 20. WC | 2,09 м ² , Нив. = 300 см. |



ЛЕГЕНДА

| |
|---|
| ELAN 6x0,22 + 2x0,5 |
| FUTP сат 5е |
| ШВПЛ-5-2x0,75 |
| Кабелно трасе |
| Контролар |
| Електромагнитен несъщияк |
| Четяц |
| Четяц с пръстов отпечатък |
| Термомет за отчитане на работното време |
| Блок за управление на автоматична врата |
| Брус за управление на пътуваща врата |
| Автомат за управление на пътуваща врата |
| Труниет |
| Входно табло, домофони |
| Аудиодохофон |
| Закриван блок, аудиодохофонна система |

ЗАСТРОЕНА ПЛОЩ

| |
|-----------------------|
| 477,22 м ² |
| 954,44 м ² |

СИСТЕМА ЗА КОНТРОЛ НА ДОСТЪП КЪМ КОТА +4.00 М 1:50

Съставява: чл. 139-141, 3 от ЗУТ

Съставен с: проект възстановител

ТВН: България, Електропроектиране ЕАД

ДЗЗД "Обединение АРКОНТ-АНДИ" АНДИ

Проектант по време на спонсорствата

Съставено чл. 154 от ЗУТ за обект:

"Административна сграда за Диспечерски център в УЛП ХИ/БФД-937, произвождествени и складови дейности от ва.9 - нов, по плана на СИЗ - III част, гр.Пловдив"

Гр.Пловдив

| | |
|------------|---------------------|
| Съставител | Иван Стефан Тодоров |
| Проверил | Иван Стефан Тодоров |
| Удобен | Иван Стефан Тодоров |
| Съставител | Иван Стефан Тодоров |
| Проверил | Иван Стефан Тодоров |
| Удобен | Иван Стефан Тодоров |
| Съставител | Иван Стефан Тодоров |
| Проверил | Иван Стефан Тодоров |
| Удобен | Иван Стефан Тодоров |

| | | | | | | | | | | | | | | | | | | |
|---|---|---|---|---|---|---|---|---|---|----|----|----|----|----|----|----|----|----|
| № | 1 | 2 | 3 | 4 | 5 | 6 | 7 | 8 | 9 | 10 | 11 | 12 | 13 | 14 | 15 | 16 | 17 | 18 |
| № | 1 | 2 | 3 | 4 | 5 | 6 | 7 | 8 | 9 | 10 | 11 | 12 | 13 | 14 | 15 | 16 | 17 | 18 |