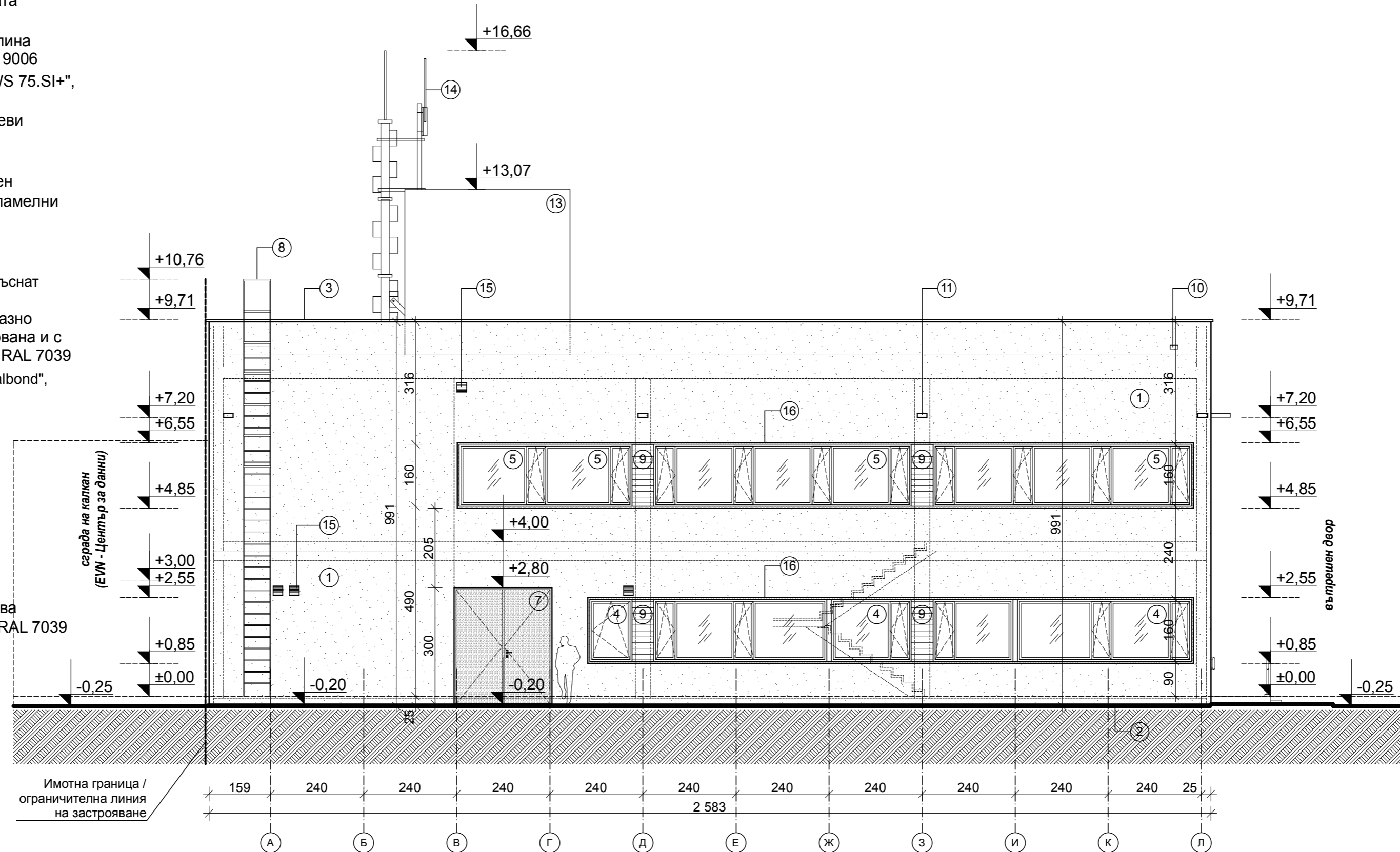


ЛЕГЕНДА :

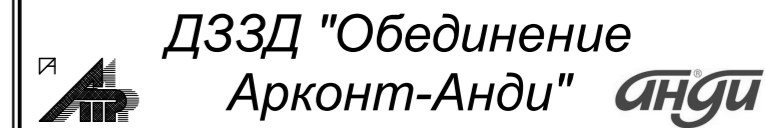
- ① - Външна силикатна влачена мазилка - структура 3 - цвят бял
- ② - Външна силикатна мазилка в цокълната област - цвят сив
- ③ - Алюминиева метална обшивка с дебелина 0,7мм, прахово покритие с цвят по RAL 9006
- ④ - Алюминиева дограма тип "Schuenco AWS 75.SI+", цвят RAL 7039, с троен стъклопакет с $\lambda=0,6 \text{ W/mK}$, външни ламелни алуминиеви щори, тип "Warema"
- ⑤ - Алюминиева дограма тип "Schuenco AWS 90 BR FB4", цвят RAL 7039, с двоен стъклопакет с $U_g=1,3 \text{ W/m}^2\text{K}$, външни ламелни алуминиеви щори, тип "Warema"
- ⑥ - Входна плъзгаща се врата с прекъснат термомост - цвят RAL 7039
- ⑦ - Метална врата, пожароустойчива, с прекъснат термомост - цвят RAL 7039
- ⑧ - Моряшка стълба към покрива с предпазно ограждение към гърба, горещо поцинкована и с покритие от полиестерна боя с цвят по RAL 7039
- ⑨ - Алюминиеви композитни панели, тип "Etabond", цвят по RAL 7039
- ⑩ - Преливник
- ⑪ - Външно фасадно осветително тяло
- ⑫ - Метален парапет към рампа за хора с увреждания
- ⑬ - Водоохладителна кула, тип "Еварсо"
- ⑭ - Антенна конзола
- ⑮ - Вентилационна алуминиева фасадна решетка, цвят по RAL 7039
- ⑯ - Рамка покрай прозорците от алуминиева ламарина, прахово покритие с цвят по RAL 7039



**ФАСАДА СЕВЕРОИЗТОК
М 1:100**

Съгласно чл.139 ал.3 от ЗУТ

съгласен съм с проекта възложител	ПОДПИС
"ЕВН България Електроразпределение" ЕАД	



**Промяна по време на строителството
съгласно чл.154 от ЗУТ за обект:**
"Административна сграда за Диспечерски център
в УПИ XVI-504.937, производствени и складови
дейност от кв.9 - нов, по плана на СИЗ - III част,
гр.Пловдив"

Чертеж:	ФАСАДА СЕВЕРОИЗТОК
Проектанти:	арх. Стоян Тодоров арх. Илко Николов

фаза:
Т И П

част:
АРХ

Съгласували:	Геод.и ВП	инж. Петко Златанов	мащаб: 1:100
	Конструк.	инж. Станимир Стоянов	
	Електро	инж. Николай Хасковли	
	В и К	инж. Емил Огнев	
	ОВИК	инж. Георги Георгиев	
	Пож.безоп	инж. Марин Нейков	
	ПБЗ	инж. Жана Колева	дата: 08.2018
Управител:	арх. Стоян Тодоров		ист. вс. л. 9 13