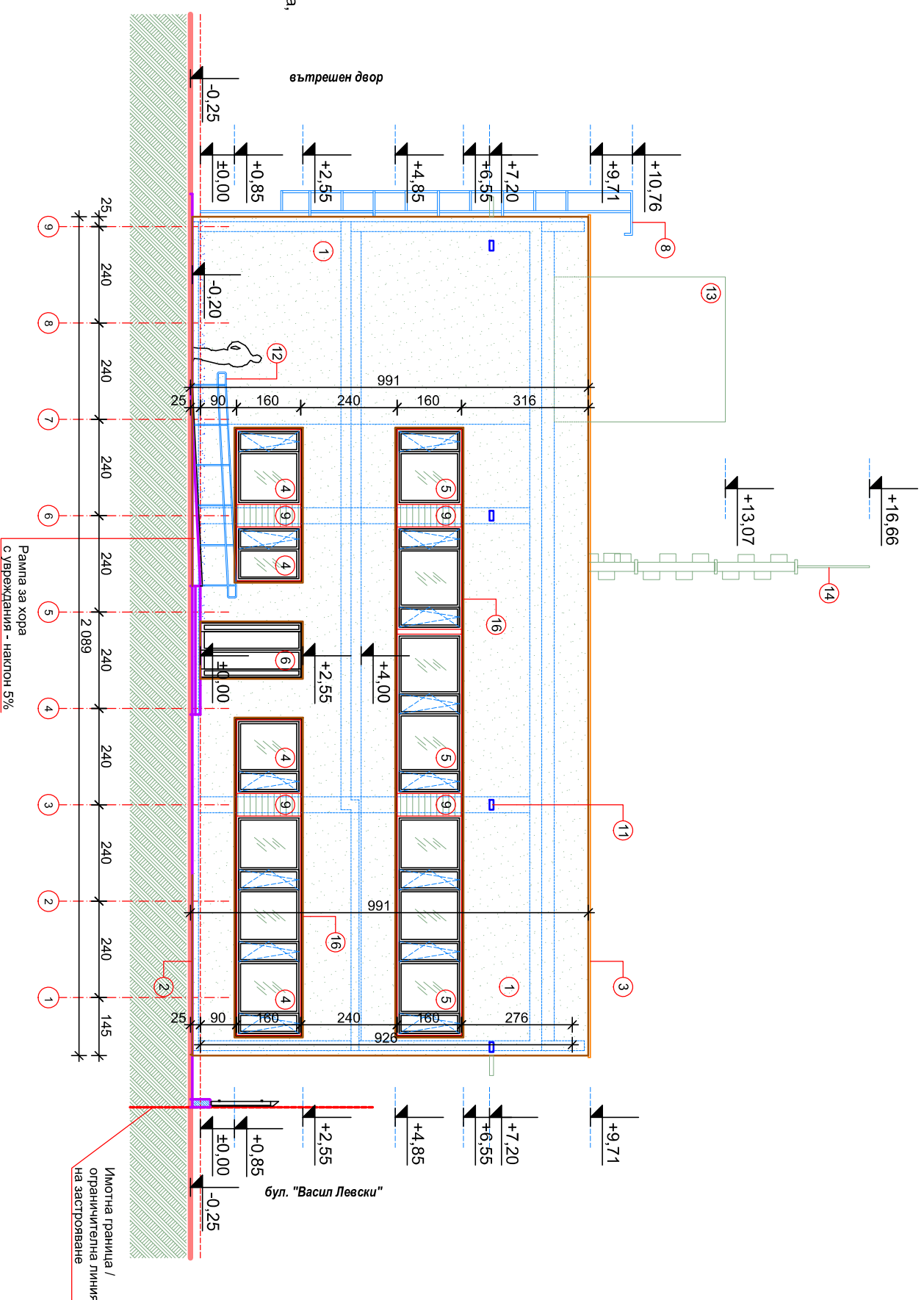


**ЛЕГЕНДА:**

- 1 - Външна силикатна влачена мазилка - структура 3 - цвят бял
- 2 - Външна силикатна мазилка в цокълната област - цвят сив
- 3 - Алуминиева метална обшивка с дебелина 0,7мм, прахово покритие с цвят по RAL 9006
- 4 - Алуминиева дограма тип "Schuco AWS 75.S|I+"  
цвет RAL 7039, външни ламелни алуминиеви щори, тип "Wageta"
- 5 - Алуминиева дограма тип "Schuco AWS 90 BR FB4", цвят RAL 7039, с двоен стъклопакет с Ug=1,3 W/m<sup>2</sup>K, външни ламелни алуминиеви щори, тип "Wageta"
- 6 - Входна плъзгаща се врата с прекъснат термомост - цвят RAL 7039
- 7 - Метална врата, пожароустойчива, с прекъснат термомост - цвят RAL 7039
- 8 - Моряшка стълба към покрива с предпазно ограждение към гърба, горещо поцинкована и с покритие от полиестерна боя с цвят по RAL 7039
- 9 - Алуминиеви композитни панели, тип "Etabond", цвят по RAL 7039
- 10 - Преливник
- 11 - Външно фасадно осветително тяло
- 12 - Метален паравант към рампа за хора с увреждания
- 13 - Водоохладителна кула, тип "Evarco"
- 14 - Антенна конзола
- 15 - Вентилационна алуминиева фасадна решетка, цвят по RAL 7039
- 16 - Рамка покрай прозорците от алуминиева ламарина, прахово покритие с цвят по RAL 7039



**ФАСАДА СЕВЕРОЗАПАД  
М 1:100**

Съгласно чл.139 ал.3 от ЗУТ

Съгласен съм с проекта възложител	ПОДПИС
"ЕВН България Електроразпределение" ЕАД	

**ДЗЗД "Обединение Арконт-Андъ"** **ангуди**

Административна сграда за Диспечерски център в УПИ ХУЛ-504.937, производствени и складови дейности от кв.9 - нов по плана на СИЗ - III част, гр.Пловдив

Чертеш: **ФАСАДА СЕВЕРОЗАПАД**

Проектанти:	арх. Стоян Тодоров
	арх. Илюс Николов

фаза:	ТИ П
лист всл.	10

част:	АРХ
лист всл.	10

Съгласували:	Геодли ВП инж. Петю Златанов	машаб:	
	Конструктор инж. Станимир Стоянов		1:100
	Електро инж. Николай Хасковлиев		
	В и К инж. Емил Очнев		
	ОВИК инж. Георги Георгиев	дата:	08.2018
	Ток,безоп инж. Марини Найнова		
	ПСЗ инж. Жана Колева		
Управител:	арх. Стоян Тодоров	лист всл.	10
			13